



# Projet de réouverture paysagère autour du village d'Ercé



03 août 2018, Ercé



# Rappels sur le projet de réouverture paysagère



# Pourquoi ce projet ?

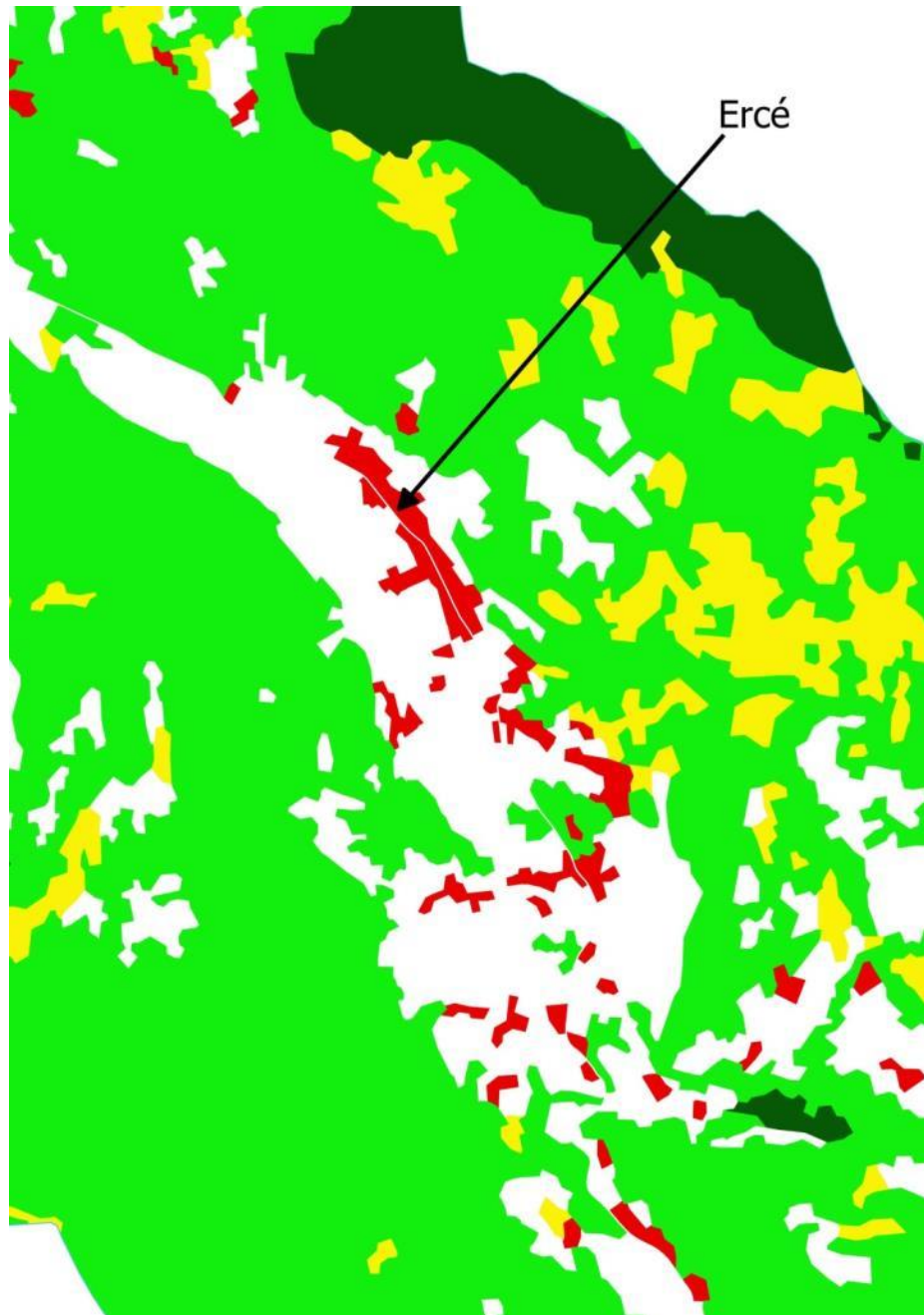
## ❖ Progression rapide de la forêt depuis 50 ans

- Il y a 50 ans, des espaces ouverts autour des villages
- Aujourd'hui, 83% de forêt et broussailles sur la commune
- Village surplombé par la forêt de forêt

## ❖ Les conséquences :

- Disparition des vues
- Enfermement
- Perte de surfaces en herbe (ressource fourragère)
- Perte de la biodiversité liée aux milieux ouverts (pelouses, prairies)

# Occupation du sol (simplifiée) autour d'Ercé





# Progression des boisements au-dessus d'Ercé



collections27

www.delcampe.net

**Carte postale d'Ercé (ci-dessus)**

Année : 1960-70

**Une vue similaire**

Année : 2017





# Vue aérienne de Cominac, 1987

Source : Geoportail, IGN

Projet de réouverture paysagère  
Commune d'Ercé

*Secteur "Ercé bourg"*

**Etat de la végétation en 1987**



Copyright IGN 2014 - BD parcellaire - carte réalisée par le SMPNR des Pyrénées Ariégeoises - juin

# Vue aérienne de Cominac, 2013

Source : Geoportail, IGN

Projet de réouverture paysagère  
Commune d'Ercé

*Secteur "Ercé bourg"*

**Etat de la végétation en 2013**



Copyright IGN 2014 - BD parcellaire - carte réalisée par le SMPNR des Pyrénées Ariégeoises - juin

# Contenu du projet ?

## ❖ Couper les arbres pour retrouver des vues

- Ne pas intervenir sur un secteur trop grand : quelques hectares
- Intervenir en priorité autour des villages

## ❖ Entretien des zones réouvertes

- Empêcher la végétation de repartir
- Trouver un mode d'entretien peu coûteux
- Garantir la pérennité de l'entretien dans le temps



# Secteur pré-identifié pour le projet

Projet de réouverture paysagère  
Commune d'Ercé  
*Secteur "Ercé bourg"*  
Localisation des secteurs





# Au-dessus du centre de vacances





# En montant vers Cominac, vue vers le village





# Etat d'avancement du projet



# Les étapes du projet (du lancement à aujourd'hui)

## ❖ Première réunion publique le 11 août 2017

- Etaient présents 25 propriétaires et habitants
- Première présentation et discussion sur le projet

## ❖ Consultation des propriétaires fonciers (août 2017 -> janvier 2018)

- Avoir leur avis sur le projet
- Evaluer la faisabilité du projet

## ❖ Expertise technique (juin 2018)

- Recherche de solutions pratiques pour réaliser le chantier partie « débroussaillage »



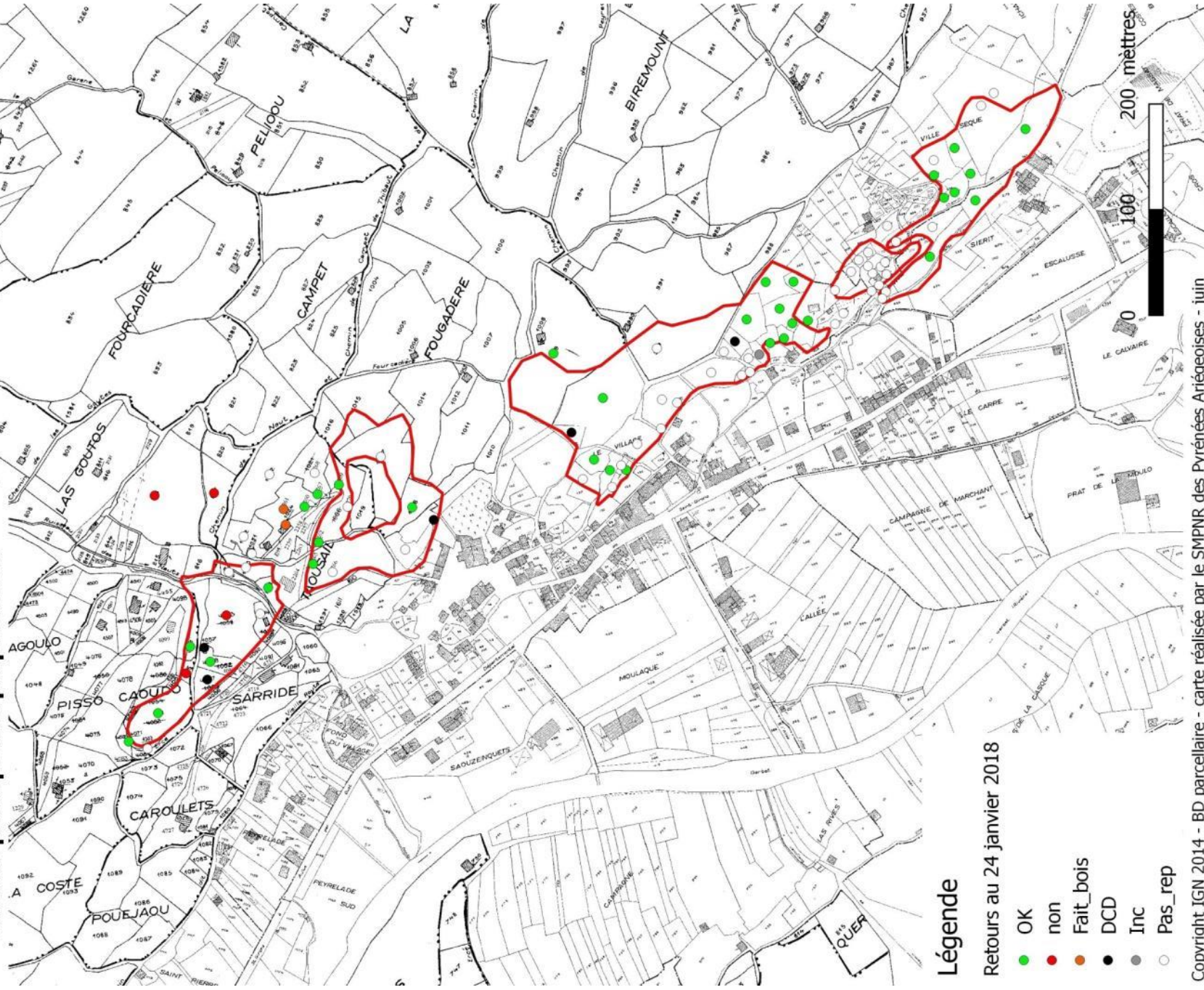
# Etat des réponses par propriétaires

<b>Total</b>	<b>55</b>
Accord	20
Refus	1
Le propriétaire fait son bois	3
Propriétaires inconnus	9
Attente réponse	22

# Projet de réouverture paysagère Commune d'Ercé

## Secteur "Ercé bourg"

### Avis de principe des propriétaires



### Légende

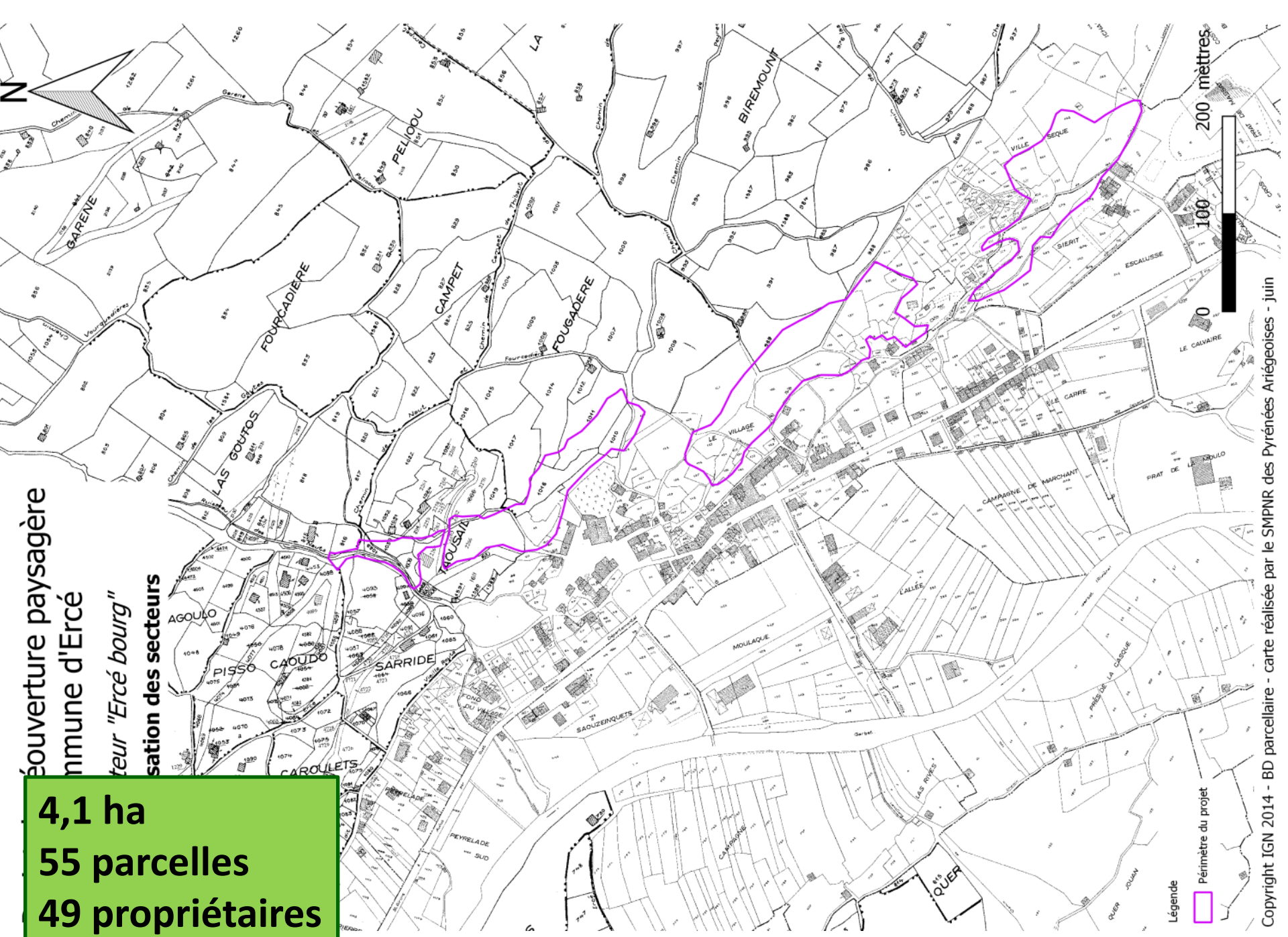
Retours au 24 janvier 2018

- OK
- non
- Fait\_bois
- DCD
- Inc
- Pas\_rep



**Éloignement paysagère  
commune d'Ercé  
secteur "Ercé bourg"  
cartographie des secteurs**

**4,1 ha  
55 parcelles  
49 propriétaires**



Légende  
Périmètre du projet

# Réalisation des travaux : propositions techniques et financières



## ❖ Objectifs du chantier

- Abattage des arbres et débroussaillage des secteurs qui surplombent le village
- Débardage des éléments commercialisables lorsque faisable
- Nettoyage des rémanents pour permettre l'entretien
- Coût zéro pour les propriétaires fonciers
- Coût minime pour la commune

## ❖ Les contraintes du chantier

- Petites parcelles, nombreux propriétaires
- Nettoyage nécessaire des rémanents
- Accessibilité faible à très faible sur certains secteurs



## ❖ Petites parcelles, nombreux propriétaires



*Organiser un chantier groupé avec un maître d'ouvrage unique :*

la commune peut être mandatée par les propriétaires fonciers pour réaliser le chantier.

## ❖ Nettoyage nécessaire des rémanents



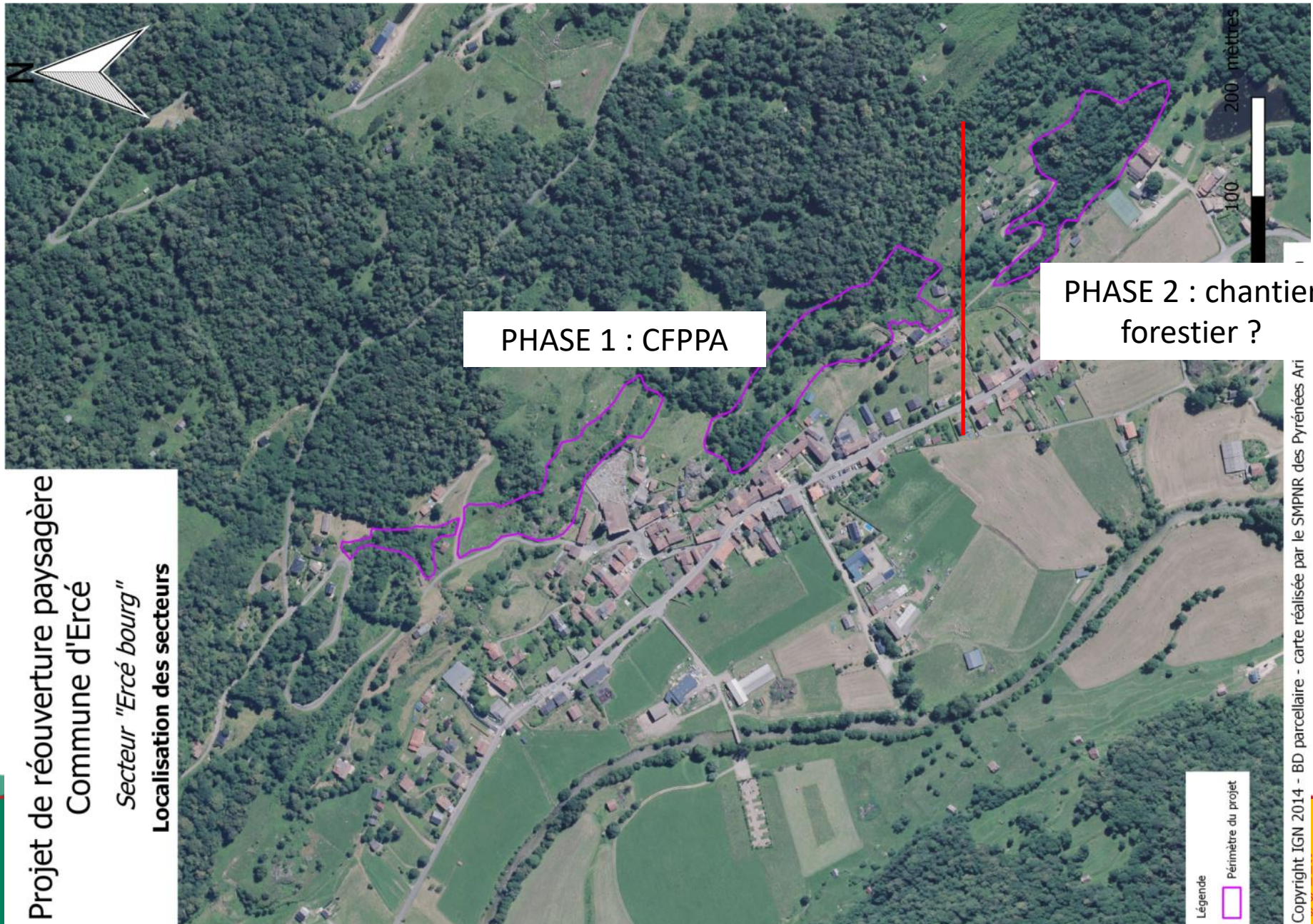
*L'organiser en amont du chantier*

## ❖ Complexité du chantier (accès, type de végétation)



*Phaser le chantier en 2 temps*

# Phasage du chantier



Projet de réouverture paysagère  
Commune d'Ercé  
*Secteur "Ercé bourg"*  
**Localisation des secteurs**



# Phase 1 : qui, quoi, comment ?

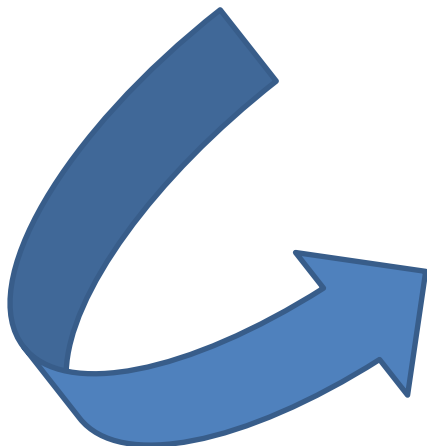
- ❖ CFPPA
- ❖ Démarrage à l'hiver 2018
- ❖ Abattage et débroussaillage
- ❖ Trouver une solution de débardage en local
- ❖ Nettoyage des rémanents par brûlage : mairie ou collectif citoyen
- ❖ Chantier à coût zéro

# Réalisation de l'entretien : les possibilités



## ❖ Objectifs

- Empêcher la végétation de partir à la friche
- Trouver un mode d'entretien peu coûteux
- Garantir la pérennité de l'entretien dans le temps



## **Solution collective : prés et prairies = travail des éleveurs**

- Faire pâturer les secteurs pour dynamiser la repousse de l'herbe et l'amélioration du fourrage



# Etapes à venir



# Etapes à venir

## ❖ Pour le chantier forestier

- Obtenir l'accord écrit des propriétaires pour le chantier (mandatement de la commune)
- Objectif de réalisation du projet à l'automne 2018



# Etapes à venir

## ❖ Pour l'entretien des parcelles

- Travailler avec les éleveurs sur l'entretien prévu suite à la coupe
- Suivre l'évolution de la végétation (évolution du milieu, biodiversité)

**Questions,  
Remarques,  
Suggestions...**

**Discutons-en**

