



Projet de réouverture paysagère autour d'Ercé

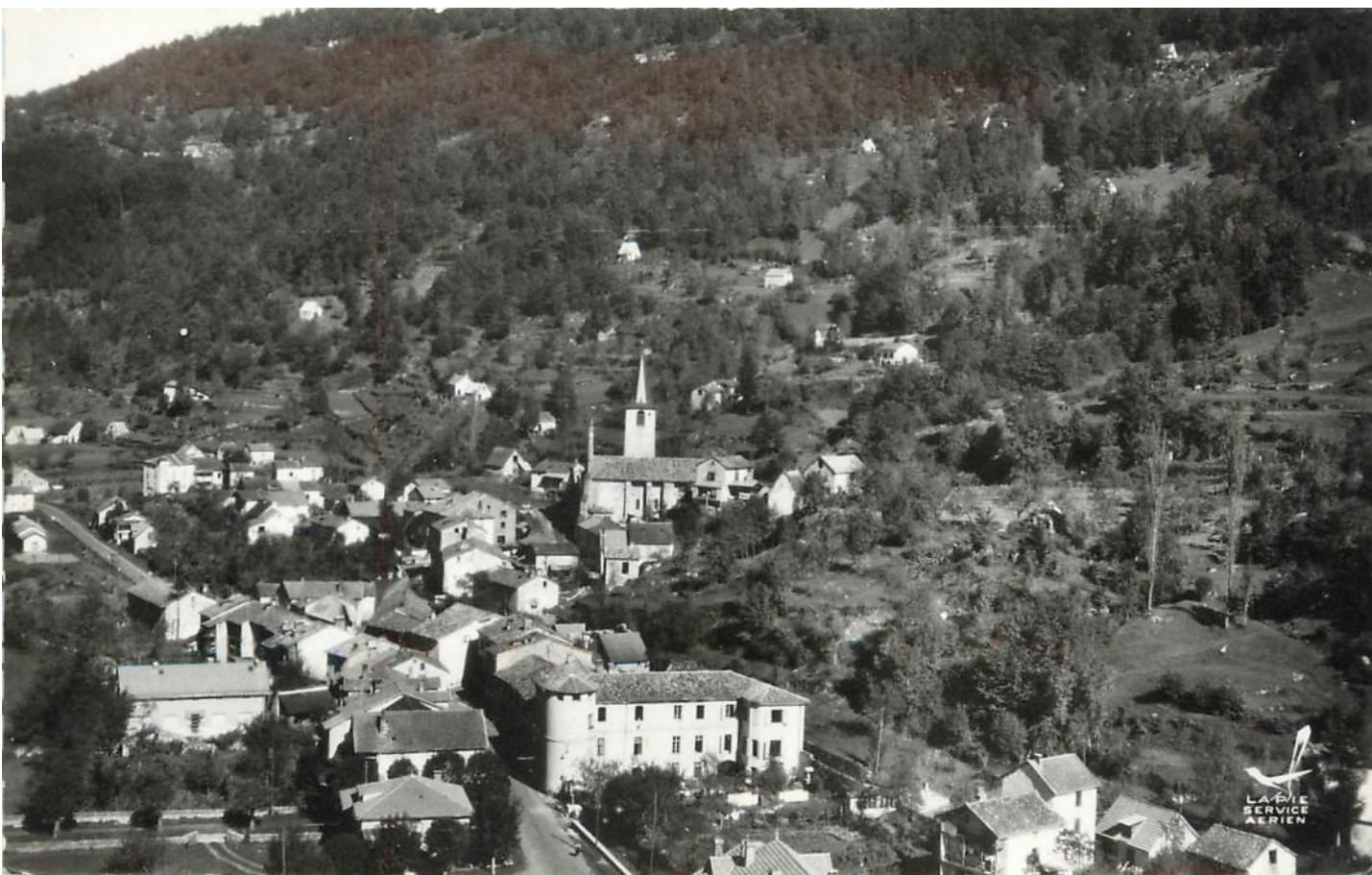
Evolution de la végétation autour du village



11 août 2017, Ercé



Parc
naturel
régional
Pyrénées
Ariégeoises



www.delcampe.net

collectionjfm

Ercé dans les années 1960-1970

11 août 2017, Ercé



Parc
naturel
régional
Pyrénées
Ariégeoises

Progression des boisements au-dessus d'Ercé



collections27

www.delcampe.net

Carte postale d'Ercé (ci-dessus)

Année : 1960-70

Une vue similaire

Année : 2017





Ercé dans les années 1960-1970, copyright IGN

11 août 2017, Ercé



Vue aérienne de Cominac, 1987

Source : Geoportail, IGN

Projet de réouverture paysagère
Commune d'Ercé

Secteur "Ercé bourg"

Etat de la végétation en 1987



Vue aérienne de Cominac, 2013

Source : Geoportail, IGN

Projet de réouverture paysagère
Commune d'Ercé

Secteur "Ercé bourg"

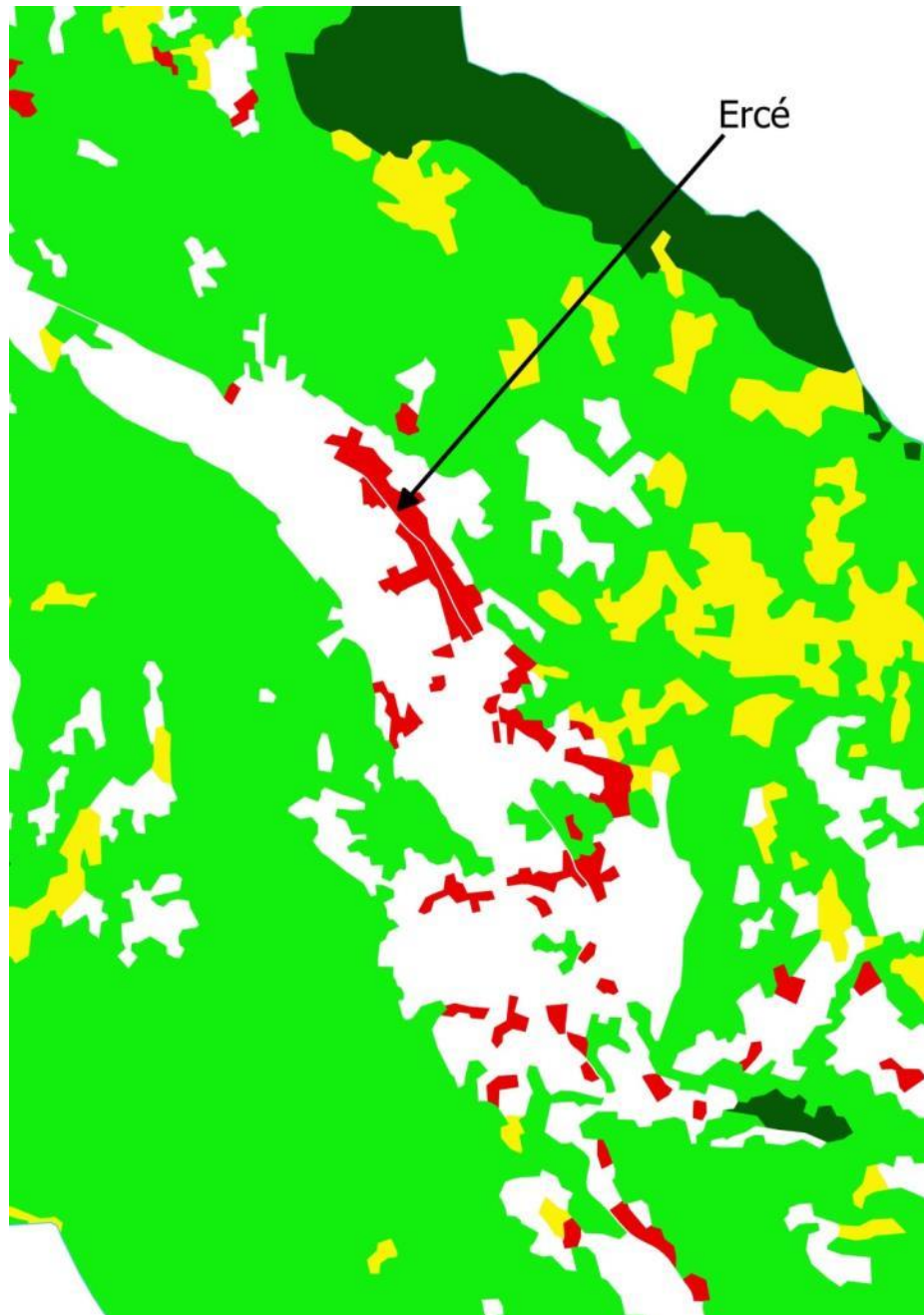
Etat de la végétation en 2013



Ercé aujourd'hui

- Situation actuelle
 - 535 habitants permanents
 - Plus de résidences secondaires que de résidences principales
- Activité agricole : env. 15 exploitants
- Taux de boisement sur la commune d'Ercé
 - **12 %** landes et broussailles
 - **71 %** forêts

Occupation du sol (simplifiée) autour d'Ercé



Conséquences

- Paysagères
 - Boisement des alentours des villages
 - Fermeture des vues depuis les hameaux, vers les montagnes ou le village
- Sociales (ressentis possibles)
 - Disparition du patrimoine local
 - Rapprochement de la végétation
 - Enfermement

Le projet de réouverture paysagère



11 août 2017, Ercé



Parc
naturel
régional
Pyrénées
Ariégeoises

Secteur pré-identifié pour le projet

Projet de réouverture paysagère
Commune d'Ercé
Secteur "Ercé bourg"
Périmètre prévisionnel



→ Vue vers le village

→ Enrichissement. Conservation du petit bois

→ Enrichissement et dégagement du dessus du village

→ Mise en valeur du bois autour du centre de vacances

Légende

▭ périmètre prévisionnel

Secteur pré-identifié pour le projet

- Vues obstruées vers le village
- Domination du village par la forêt

Depuis la chapelle : vue générale



11 août 2017, Ercé

Au-dessus du centre de vacances



11 août 2017, Ercé

En montant vers Cominac, vue vers le village



11 août 2017, Ercé



Végétation

- Frêne
- Divers autres feuillus
- Ronce et broussaille
- ...



11 août 2017, Ercé

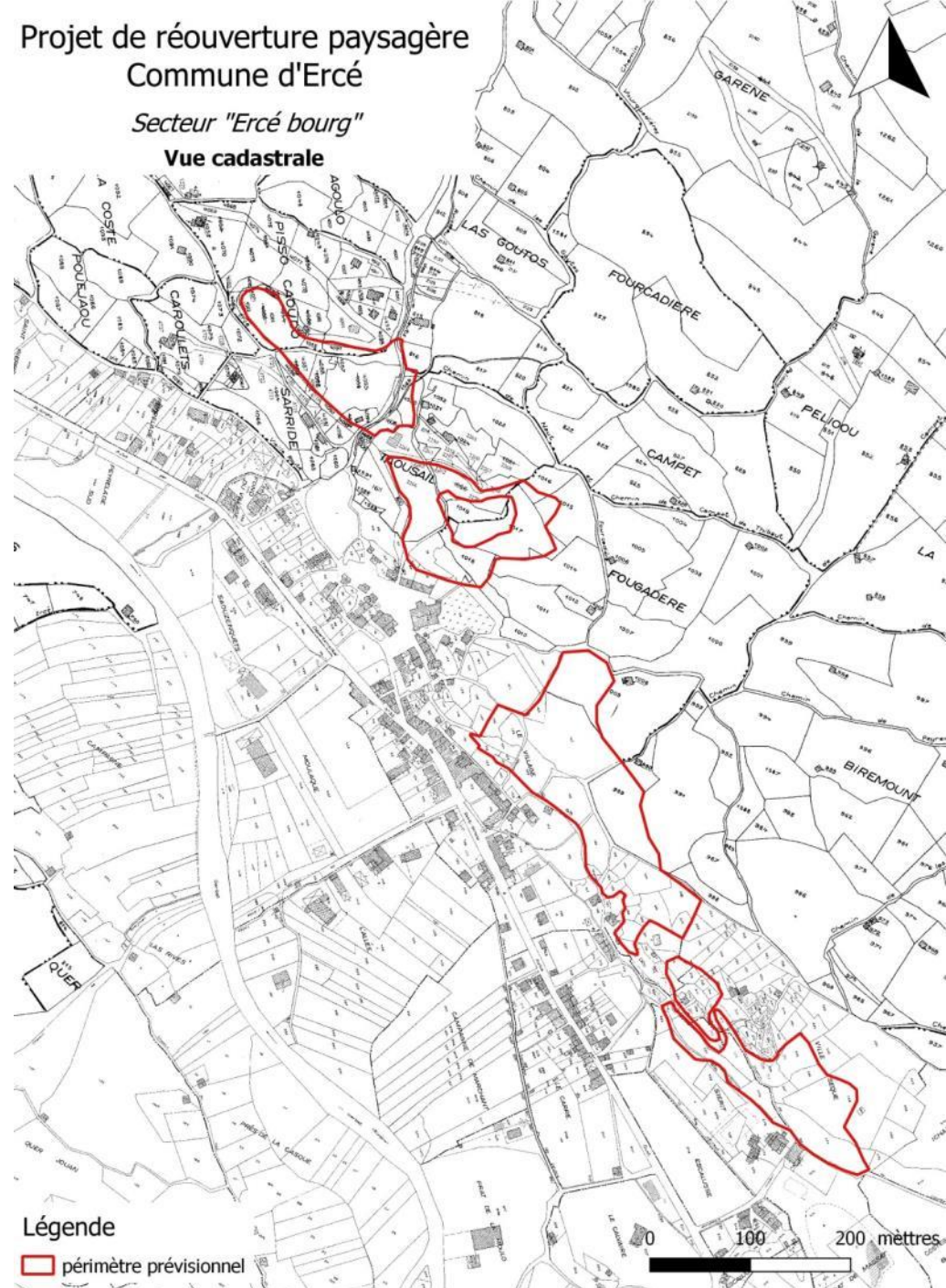


Etapes de réalisation du projet

- Demander l'accord des propriétaires
- Définir une solution technique et financière pour la coupe des arbres
- Prévoir l'entretien des parcelles suite aux travaux

L'accord des propriétaires

Projet de réouverture paysagère
Commune d'Ercé
Secteur "Ercé bourg"
Vue cadastrale



	Nombre parcelles et propriétaires	Surface
Total	90 parcelles	5,9 ha
Propriétaires publics	2 propriétaires	6000 m²
Propriétaires privés	55 propriétaires	5,3 ha

Légende

 périmètre prévisionnel

La réalisation des travaux

Plusieurs possibilités :

- Les propriétaires font les travaux eux-mêmes
- Les propriétaires font appel à des professionnels à leurs frais
- Un chantier groupé est organisé avec :
 - Coût zero pour les propriétairesou
 - Reversements des gains éventuels aux propriétaires

L'entretien suite aux coupes

- Essentiel pour éviter le développement de broussailles
- Combiner :
 - le travail animal : pâturage
 - le travail humain : à définir

Vos questions



11 août 2017, Ercé



Parc
naturel
régional
Pyrénées
Ariégeoises

Exemple de réalisation à Gestières

Chantier en octobre/novembre 2016

Qui ?

- SudAbies
- ...mais aussi la commune/les éleveurs/le PNRPA/un expert forestier....

Où ?

- Sous Gestières
- Sur des terrains privés en majorité
- Sur de la forêt de 2nde génération
- Dans de la friche

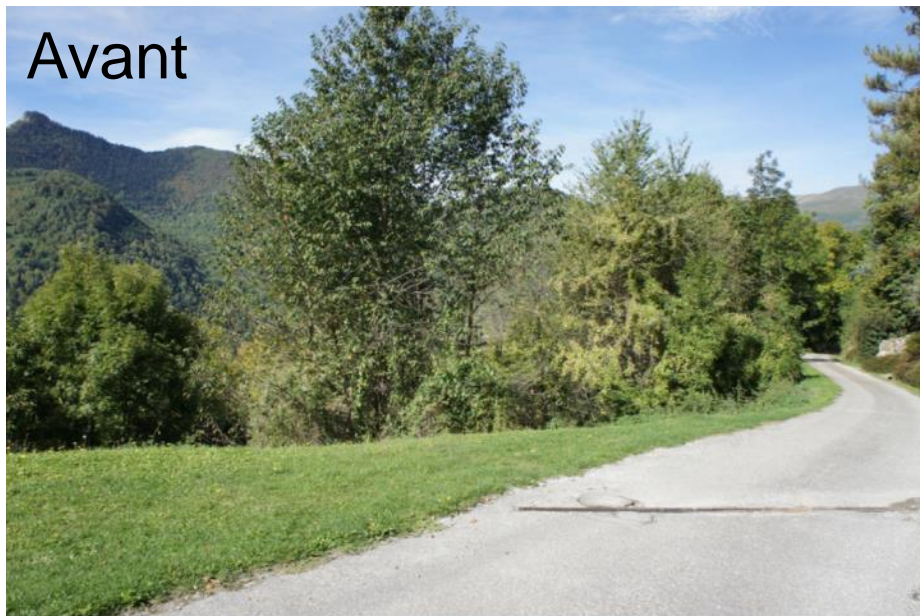
Comment ?

- Bois tirés en grande longueur depuis la piste goudronnée par tracteur/treuil
- Bûcheronnage manuel
- Reprise par un camion et broyage dans la vallée
- Traitement des rémanents par les éleveurs et des bénévoles

Chantier en cours



Avant



Après



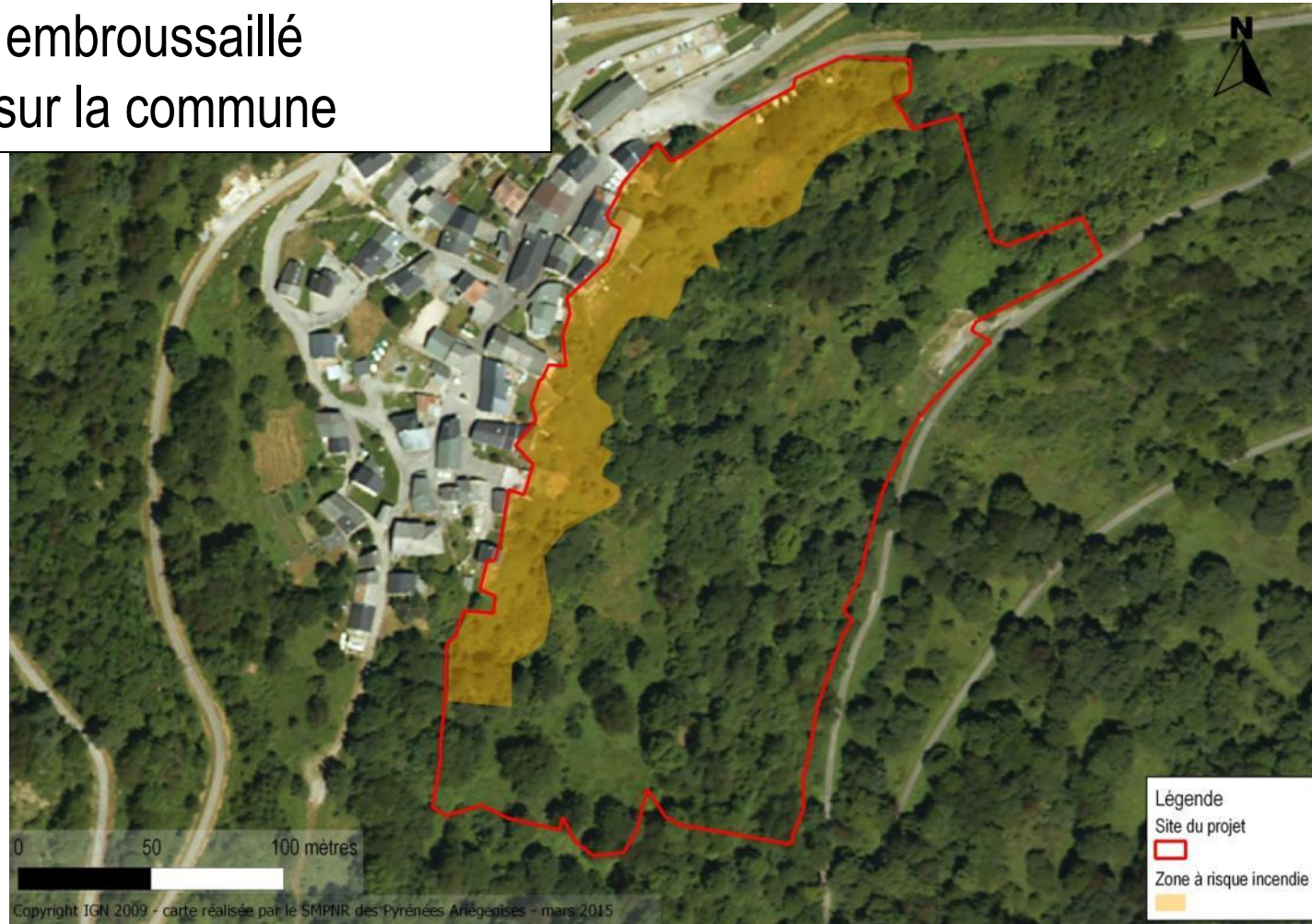
Et la suite ?

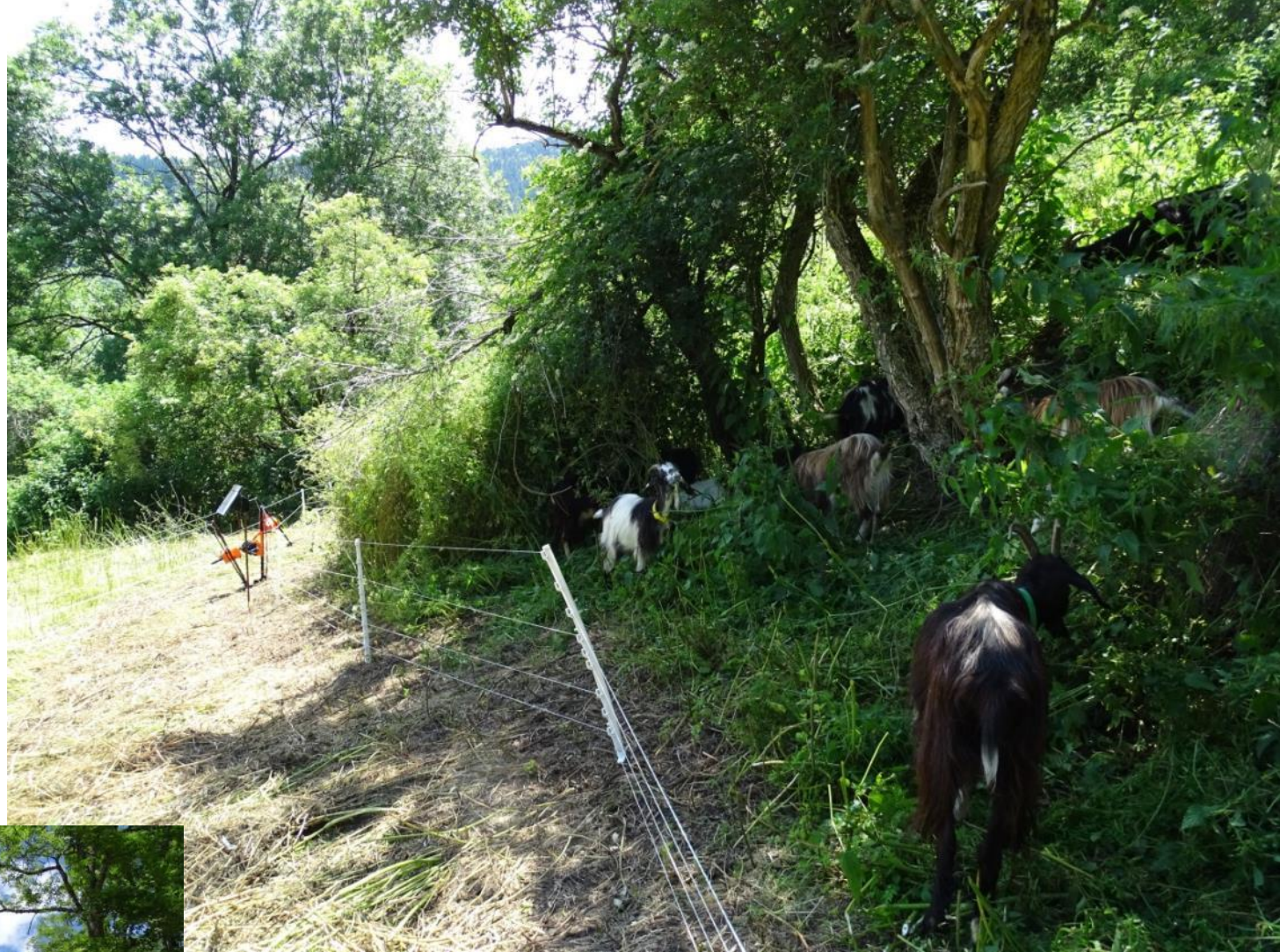


Exemple de réalisation à Lercoul

En 2012, au démarrage du projet

- 3,6 hectares
- Secteur très embroussaillé
- 0 exploitant sur la commune



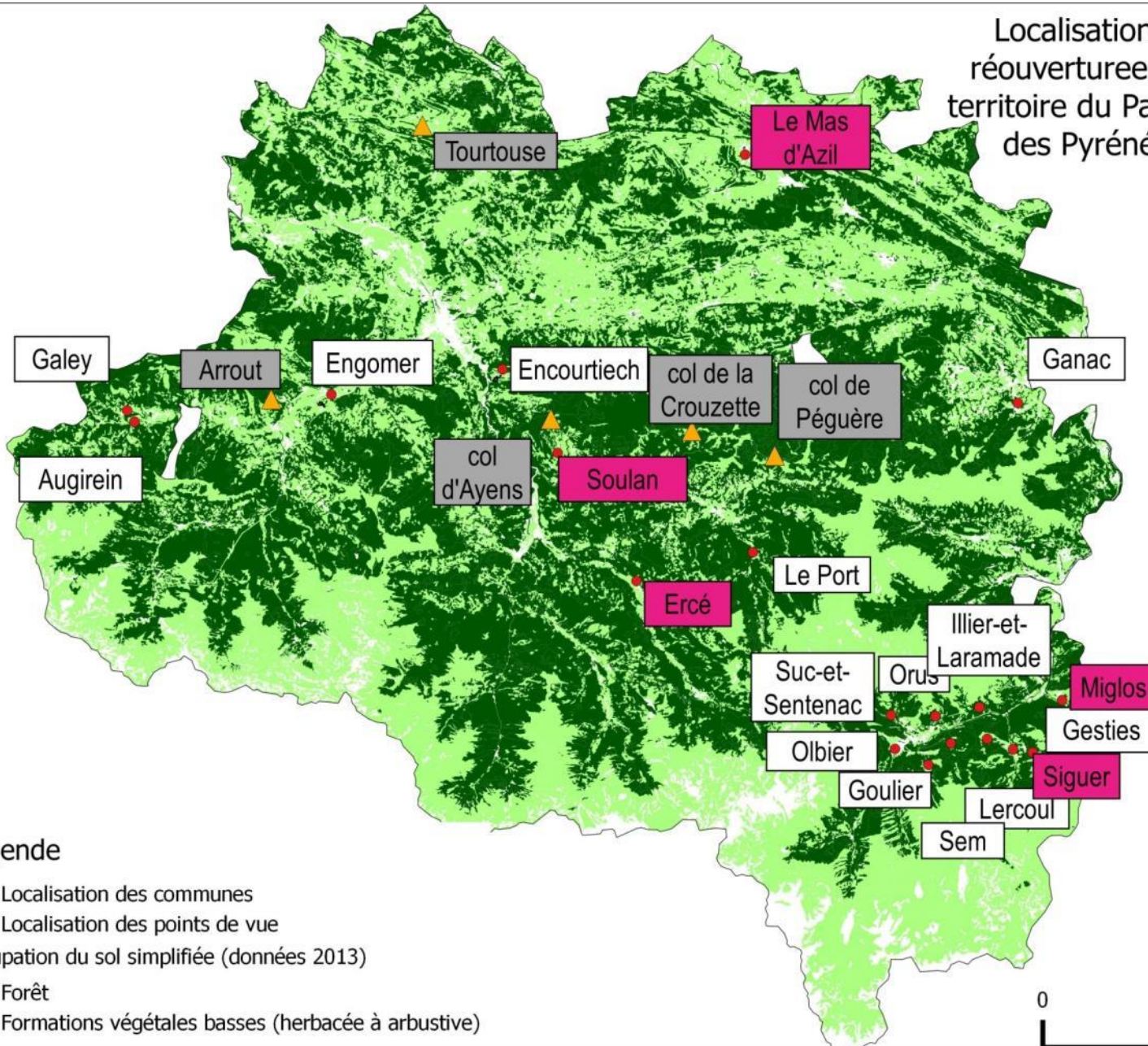


Aujourd'hui

- Une réouverture progressive
- 17 chèvres + 17 petits
- 1 exploitant sur la commune

Le constat, les projets

Localisation des projets de réouverture paysagère sur le territoire du Parc naturel régional des Pyrénées Ariégeoises



Le risque incendie

Végétation à risque :

- Ronces
- Fougère
- **Longues herbes : orties...**
- Arbres et arbustes en contact avec les maisons

La réglementation :

- Obligation de débroussaillage à moins de 50m des habitations
- Obligation qui incombe au propriétaire de la maison
- Le Maire est chargé de faire appliquer la réglementation

Type de végétation à risque



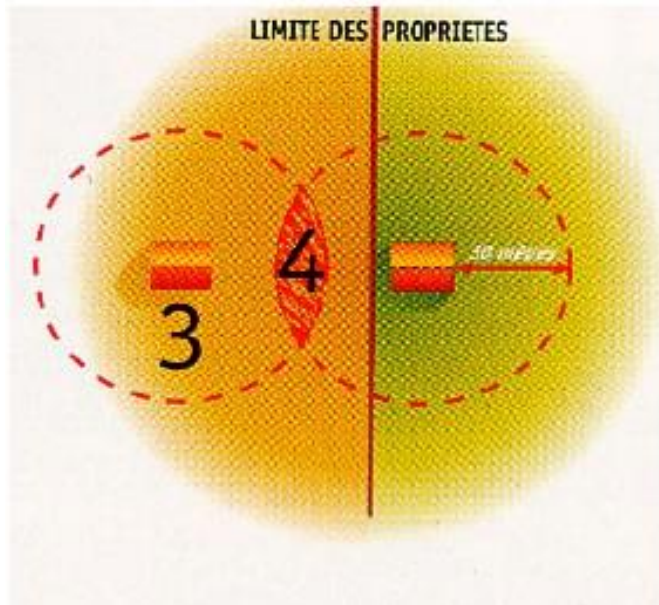
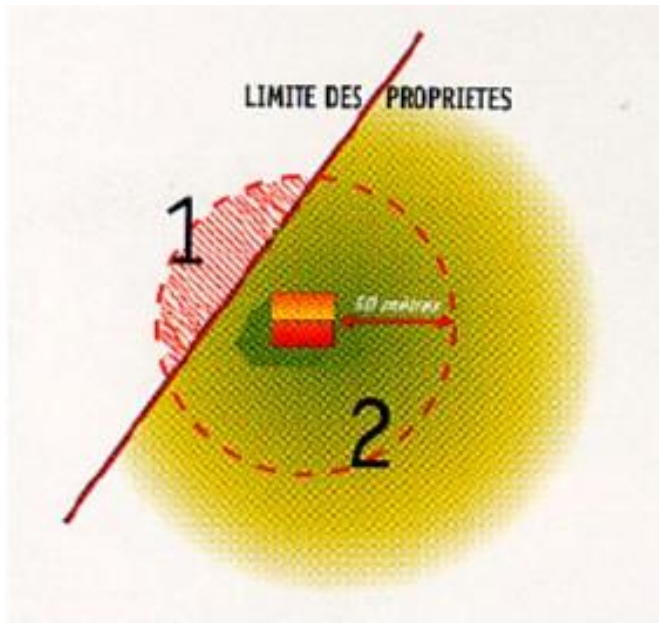
- Ronces
- Fougère
- **Longues herbes : orties...**
- Arbres et arbustes en contact avec les maisons

Exemple de zone à risque – Sentenac, 2013

Obligation de débroussaillage

- Arrêté préfectoral du 6 avril 2004 : obligation pour le propriétaire de construction de débroussailler :
 - Les surfaces situées à moins de 50m des constructions, **même si le terrain concerné ne lui appartient pas**
 - *Si* le sol est recouvert par des espèces à fort pouvoir de propagation du feu : ronces, fougères, genêts, orties...
 - *Et si* le terrain est exposé entre l'Ouest et le Sud-Est
- Le maire est chargé de faire appliquer cette réglementation

Les devoirs du propriétaire d'une construction



- Le périmètre à débroussailler (1) s'étend au-delà de la propriété (2) : le propriétaire du bâtiment s'occupe des travaux
- Deux voisins sont soumis à l'obligation de débroussaillage sur un même terrain : partage des frais sur la partie commune

Coûts d'exploitation

Destination du bois	Prix d'achat bord de route (si accès camion)	Abattage & débardage (en bonnes conditions)	Prix du bois sur pied
Papeterie	35 €/m ³	En moyenne 25 €/m ³	10 €/m ³
Chauffage	35-40 €/m ³		10-15 €/m ³
Charpente	50-100 €/m ³		25-60 €/m ³