

## NATURA 2000 EN BREF...

Le réseau NATURA 2000 est un réseau européen de zones naturelles d'intérêt communautaire. Il est l'outil de l'UE pour la mise en œuvre des Conventions de Berne et de Rio, afin de préserver la biodiversité.



Les Etats membres ont choisis des sites où il y a des habitats et des espèces importantes à protéger et à conserver à l'échelle européenne.



En France chaque site bénéficie d'un plan de gestion concerté : le Document d'Objectif (DOCOB). Réalisé en collaboration avec les acteurs locaux, il vise à maintenir les Habitats dans un état de conservation favorable.



Zone Spéciale de Conservation : Directive Européenne « Habitats », 1992.



NATURA 2000 : protéger les habitats et l'environnement en intégrant les activités humaines.

Le réseau NATURA 2000 a pour objectif de maintenir dans un état de conservation favorable la biodiversité de l'UE, en conciliant les exigences des habitats naturels et des espèces avec les activités économiques, sociales et culturelles qui s'exercent sur les territoires.

## LES 3 RÈGLES D'OR À RESPECTER

### MARCHONS SUR LES SENTIERS

« Les itinéraires parallèles dégradent la végétation et dérangent les animaux. »

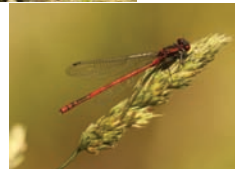
### PENSONS À PRENDRE UNE LAISSE POUR LE CHIEN

« N'affolons pas le bétail. »

### COLLECTIONNER DES PLANTES OU DES INSECTES ?

« Observons, photographions plutôt. »

### Merci et bonne découverte!



### CONTACTS

#### Animation du site :

Chambre d'agriculture de l'Ariège  
32, avenue du Général de Gaulle 09000 FOIX

#### Animateur du site : Jérôme PEREIRA

Tél. : 05 61 66 10 24

[jerome.pereira@ariege.chambagri.fr](mailto:jerome.pereira@ariege.chambagri.fr)

Sources : Photographies J.PEREIRA,  
Conservatoire des Espaces Naturels de Midi-Pyrénées,  
Livre rouge : Inventaire de la faune menacée en France,  
Collectif 1994.

Réalisé par la Chambre d'agriculture de l'Ariège.



## Bienvenue sur le site de MAS D'AZIL CAMARADE

Quiers calcaires de Mas d'Azil et de Camarade, grottes de Mas d'Azil et de la carrière de Sabarat

Communes de Mas d'Azil, Camarade, Montfa, Sabarat





## UN SITE REMARQUABLE À ÉCHELLE HUMAINE

Versant du massif du Plantaurel sur calcaires karstifiés. Le site est localisé sur 3 domaines biogéographiques : 11% pour le domaine atlantique, 12% pour le domaine alpin et 77% pour le domaine méditerranéen. Ce site s'étend sur 1660 ha. L'altitude moyenne est de 445 m et culmine à 609 m.

Site intégré à Natura 2000 au titre de la Directive Européenne Habitats – 11 habitats et 21 espèces d'intérêt communautaire. Ensemble exceptionnel de pelouses sèches. Les populations



d'orchidées sont exceptionnellement denses (au moins 1 "noyau dur" de 12 ha avec 10-100 pieds au m<sup>2</sup> pour 23 espèces et hybrides), de milieux souterrains, grottes de reproduction pour les chauves-souris (20 espèces de chiroptères sur 33 au niveau national) et un réseau de 50 mares.

## UNE VALLÉE OÙ LES HOMMES ET LA NATURE ONT UN LIEN ANCESTRAL

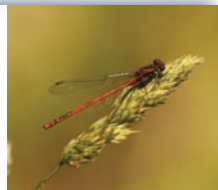
Il existe des paysages très variés sur ce site : des espaces boisés, cultivés, pâturés et enrichés. Malgré une lente fermeture des paysages, l'agriculture subsiste et cohabite tout en jouant un rôle important dans la diversité des milieux.

## AGRICULTURE, TOURISME, ACTIVITÉS SPORTIVES ...

Les différents acteurs locaux peuvent participer à la gestion et l'entretien des habitats d'intérêt communautaire par leur adhésion à la CHARTE NATURA 2000 ou encore des contrats de gestion NATURA 2000.

## LES PRINCIPAUX HABITATS ET ESPÈCES D'INTÉRÊT COMMUNAUTAIRE

**LES MILIEUX HUMIDES.** A la frontière des mondes aquatiques et terrestres, les mares sont des écosystèmes originaux, qui recèlent de multiples richesses. Elles hébergent une multitude d'espèces qu'on ne retrouve nulle part ailleurs. Le patrimoine naturel des mares françaises regroupe 15% des espèces protégées et un tiers des plantes patrimoniales. Les mares servent de lieu de nourrissage et d'hivernage pour une faune de passage (mammifères, oiseaux, reptiles ...) et de lieu de reproduction et de développement larvaire pour d'autres espèces qui en dépendent (amphibiens, libellules ...). Elles ont un rôle très important dans l'abreuvement du bétail.



**LES PELOUSES ET LES LANDES.** Six Habitats de l'annexe 1 de la Directive Habitat sont répertoriés sur ce site, dont trois Habitats de Pelouses Sèches qui couvrent la moitié de la superficie (850 hectares). C'est ce qui fait l'intérêt de ce site. Localement on désigne les espaces en herbe par landes ou prairies. Une lande est un milieu pauvre composé d'arbustes, de quelques arbres isolés et de pelouses. Certaines pelouses sont remarquables par leur richesse en orchidées. Elles sont aussi le territoire privilégié de chasse pour les chauves souris car elles abritent une forte quantité d'insectes volants.



**CHAUVE-SOURIS.** En France, toutes les chauves-souris sont protégées par la loi de 1976 sur la protection de la nature. Vingt espèces sont présentes sur le site Natura 2000 « Quiers du Mas d'Azil et de Camarade » soit les 2/3 des espèces de chauves-souris d'Europe.



**AZURÉ.** Même si ces espèces n'ont pas été déterminantes au classement du site, certains papillons relèvent de l'annexe IV de la directive habitats et sont très présents sur le site du Mas d'Azil grâce à ses différentes pelouses et landes. On retrouve par exemple l'Azuré du serpolet.



**LUCANE CERF-VOLANT.** La durée du cycle de développement de l'espèce est de 5 à 6 ans. Les œufs sont déposés à proximité des racines au niveau de souches ou de vieux arbres les larves progressent de la souche vers le système racinaire. Les larves vivent dans les vieilles souches, dans du bois mort en décomposition au contact du sol. Elles préfèrent les chênes mais on les observe également sur des hêtres, frênes, tilleuls... les adultes vivent sur les troncs et les branches des vieux arbres (chênes essentiellement).



En marge des milieux et espèces d'intérêt communautaire, des inventaires complémentaires font ressortir la présence de plus de 20 espèces d'amphibiens et de reptiles dont la majorité est protégée.

