

PYRÉNÉES *Partagées* 2018



LE PROGRAMME DES ANIMATIONS

du Parc naturel régional des Pyrénées Ariégeoises

CATALOGUE

des produits et services Valeurs Parc



Parc
naturel
régional
Pyrénées
Ariégeoises

Edito

Faire parler les cailloux, dénicher la riche et discrète flore emblématique, s'extasier devant de grandioses paysages, s'étonner de la diversité des champignons, découvrir la vie trépidante des insectes ou bien flâner dans les villages, randonner accompagné à la recherche des bouquetins ou dans les sous sols mystérieux du Parc...

En 2018, accompagnés par des professionnels ou des bénévoles érudits et pédagogues, enrichissez vous de nouvelles expériences ou de nouvelles connaissances avec Pyrénées Partagées.



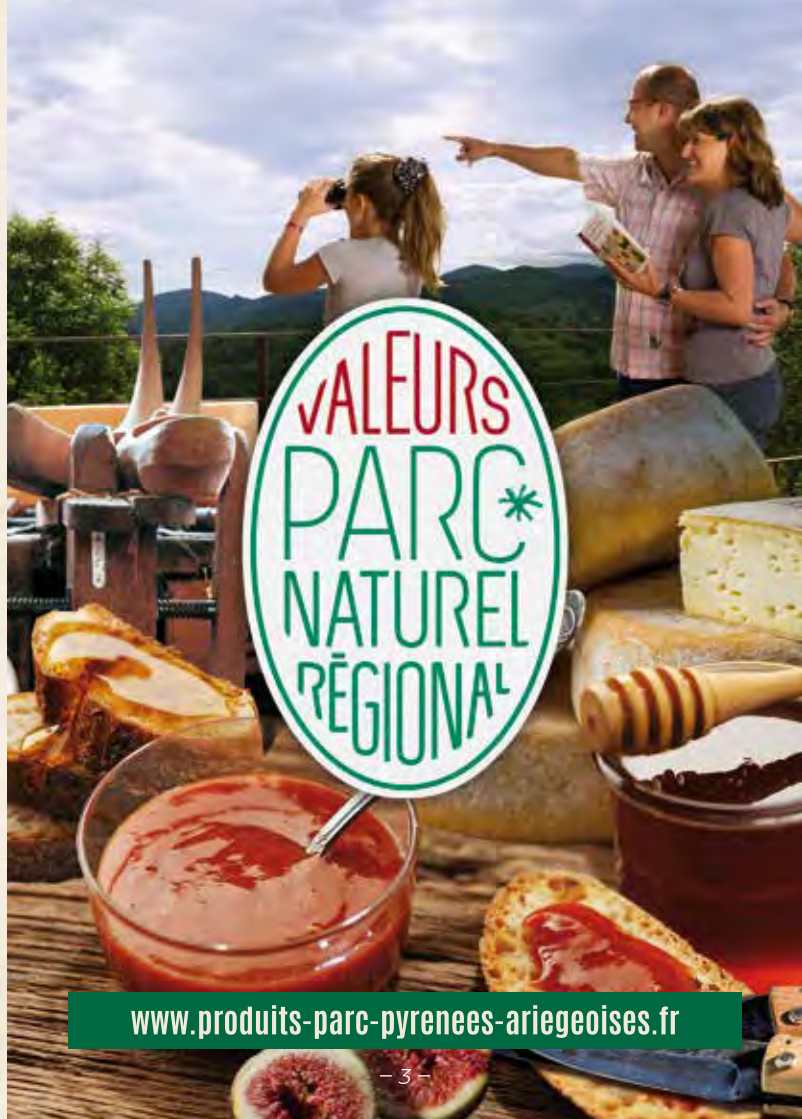
SOMMAIRE

Catalogue des produits,

- P.3 | hébergements, sorties spéléos et randonnées
- P.10 | Les marchés des Pyrénées Ariégeoises
- P.11 | Les offices de tourisme
- P.12 | Les sorties spéléos Valeurs Parc
- P.13 | Le PNR, territoire à alimentation positive
- P.14 | Laissez-vous guider sur les traces des bouquetins
- P.15 | Les expositions à la Ferme d'Icart
- P.16 | Les Maisons du Parc et Viens goûter à la maison
- P.18 | Programme des animations
- P.55 | Séjours et stages
- P.59 | La carte du Parc



Attention, pour la plupart des animations, une inscription est obligatoire !



JUS DE FRUITS, CONFITURES, SORBETS, ...

- **Agapée**
Castenau-Durban
05 61 05 81 08
- **Al Camparol**
Sainte-Croix-Volvestre
05 61 04 74 39
www.alcamparol.com
- **Confrérie « Les Tindoulets de la Figue »**
Le Mas-d'Azil
05 61 65 30 55 / 06 70 88 72 02
- **En Terre d'Abajous**
Bethmale
05 61 96 19 53 / 06 70 25 91 53
- **Ferme de Mailhac**
Loubières
05 61 02 06 73 / 06 27 80 88 13
www.gite-foix.fr
- **Ferme des Paulis**
Alzen / 05 61 64 55 14
www.lafermegabet.fr
- **Fleurs et Pistils d'Ariège**
Loubens / 06 21 59 39 84
www.safran-bio-ariège.com
- **Fleurs et Sens**
Loubens
05 81 29 26 69 / 06 32 65 18 38
- **Haras Picard du Sant**
Lasserre / 05 61 66 65 34
www.merens-ariège.com
www.seve-bouleau.fr
- **La Vie en Vert**
Aurèirein
05 61 96 82 66 / 06 22 95 95 88
www.lavieenvert.com
- **Le Domaine de Douach**
Castenau-Durban
05 61 96 35 37
www.doudougoudou.chez.com
- **Les Breuvages de Pyrène**
Montégut-Plantaurel
05 61 05 38 19 / 06 77 18 73 53
- **Les Gourmandises de Blours**
Génat
05 34 14 06 02 / 06 32 28 09 79
www.lesgourmandisesdeblours.com
- **Les Jardins du Terroir**
Mercenac / 05 61 96 69 89
- **Les Pommes de Pyrène**
Gourbit
05 61 05 56 16 / 06 75 74 21 52
www.pommesdepyrene.com
- **Les Terrasses de Saleix**
Auzat
05 61 02 72 75 / 06 87 48 90 83
- **Sorbets d'Ariège**
Le Port
05 61 04 77 67 / 06 30 20 14 76
www.sorbet-ariège.fr
- **Xploria**
Le Mas-d'Azil / 05 61 60 03 69

- **Ferme des Paulis**
Alzen / 05 61 64 55 14
www.lafermegabet.fr
- **Isabelle BOUDRET**
Lescure / 06 20 47 02 30
- **Julien GERAUD**
Boussenc / 06 82 78 09 02
- **L'Abeille Lasserroise**
Lasserre
05 61 96 48 05 / 06 89 19 96 64
- **Le Rucher de Joubac**
Aleu / 06 16 08 93 93
- **Le Rucher de Pouech**
Moulis
05 61 66 71 56 / 06 71 46 17 80
www.lerucherdepouech.fr
- **Le Rucher de Saleix**
Auzat / 06 32 28 88 98
- **Le Rucher du Picou**
Brassac / 05 61 64 56 72
- **Lumière d'Abeilles**
Fabas / 06 83 90 95 98
www.mielpresse.com
- **Max MORÉ**
Seix
05 61 66 95 05 / 06 43 28 32 31
- **Milabeille**
Balaguères / 05 61 04 63 70
www.milabeille.com

FROMAGES ET PRODUITS LAITIERS

- **Edith BURHENNE**
Rivièrevert / 05 61 66 46 33 
- **Ferme de la Biscarrère**
La Bastide-de-Sérou
05 34 14 07 22 
- **Ferme de la Hitte**
Lacave / 05 61 96 64 32 
- **Ferme de la Hourque**
Galey / 05 61 04 70 54 
- **Ferme de Marrous**
Alzen / 06 42 54 82 68 
- **Ferme de Milles**
Rimont / 06 09 06 17 51 
- **Ferme de Mondély**
La Bastide-de-Sérou
05 61 64 54 06 
- **Ferme de Pedrets**
Boussenc / 09 61 62 90 87 
- **Ferme des Manechs**
Mauvezin-de-Prat
05 81 29 20 43 / 06 82 02 17 45 
- **Ferme du Carregaut**
Castenau-Durban
05 61 04 95 82 
- **Ferme du Loup**
Montjoie-en-Couserans
06 28 55 21 09 
- **Ferme du Pourtèrès**
Aurèirein
05 61 96 12 43 / 06 24 74 73 94
www.le.pourterres.free.fr 
- **Ferme Guilhem**
Camarade / 05 61 69 79 81 
- **Jean Pierre CAZALÉ**
Moulis / 06 74 09 97 30 
- **Le Moulin Gourmand**
Engomer / 05.61.96.83.38 

MIELS ET PRODUITS DE LA RUCHE

- **Christophe MICHELOTTI**
Contrazy
05 61 05 67 26 / 06 19 55 14 67
- **Emmanuelle REYNAUD**
La Bastide-de-Sérou
06 81 33 86 60

VINS

- **Les Terroirs du Plantaurel - Domaine du Sabarthès**
Montégut-Plantaurel / 05 61 05 33 33 / www.lesterroirsduplantaurel.com

ENTRECÔTES, GIGOTS, JAMBONS, MAGRETS, FOIES GRAS...

- **Agapée**
Castelnau-Durban
05 61 05 81 08 
- **Association des éleveurs bovins de l'Ariège**
Foix / 06 16 54 22 43 
- **Bruno SANS**
Agneaux du Couserans
Montjoie-en-Couserans
06 33 42 65 72 
- **Ferme de Las Laous**
Bousnac
05 61 96 69 74 / 06 43 64 38 70 
- **Ferme de Malières**
Gourbit
05 61 03 59 46 / 06 78 34 22 13 
- **Ferme de Paulis**
Alzen / 05 61 64 55 14
www.lafermegabet.fr 
- **Ferme de Toulza**
La Bastide-de-Sérou
05 61 02 91 80 / 06 26 45 36 97 
- **Le Grenier à Jambons**
Rimont
05 61 96 32 76 / 06 98 22 33 13 

MÉTIERS MANUELS DU BOIS

- **Au Pays des Traces**
Saint-Lizier / 05 61 66 47 98
www.paysdestraces.fr
- **Les Terrasses de Saleix**
Auzat / 06 87 48 90 83
- **Saboterie de Bethmale**
Arrien-en-Bethmale
05 61 96 74 39 / 05 61 96 78 84
www.artisan-bois-sabots.fr

VANNERIE

- **Au Pays des Traces**
Saint-Lizier / 05 61 66 47 98
www.paysdestraces.fr
- **Birgit NÄGELKE**
Bonac-Irazein / 05 61 05 74 39
www.birgitnagelke.free.fr
- **L'Atelier de Vannerie de Loubersenac**
Lescure / 05 61 66 25 20
- **La Valse à Mille Brins**
Alzen / 05 61 03 87 45
- **Nicole ROOBAERT**
Camarade / 05 34 01 74 42

COUTELLERIE

- **La Forge de Soulagnet**
Betchat
05 61 04 49 18 / 06 86 94 47 04
www.forges-soulagnet.com

SAPINS DE NOËL

- **France Sapin Bio**
Montjoie-en-Couserans
05 61 66 54 40
www.francesapinbio.fr

HÉBERGEMENTS

- GÎTES -

- **Barané**
Cabre / 05 61 69 98 17
www.barane.fr/gite-de-groupe
- **Bielot**
Balaguères / 05 64 25 05 67
www.gite-du-bielot-balague-ariegepyrenees.com
- **Chevrefeuille et Glycine**
Oust / 05 61 96 52 80
www.gites-anilac-ariege.com
- **Ecogîte les ribes**
Biert
05 61 96 91 72 / 06 89 09 57 40
www.ecograngesdebiert.com
- **Enso de Jules**
Aleu / 05 64 25 05 67
www.gite-aleu-ariegepyrenees.com
- **Gîte de Sarda**
Vernajoul / 05 61 02 93 78
- **Illier**
Illier-et-Laramade
05 64 25 05 67
- **Lagramounal**
Les Bordes-sur-Arize
05 61 69 92 35
- **Laiterie**
Villeneuve-du-Castillonais
05 61 96 14 31
www.gitespyrenees.eu
- **La fermette et le chalet**
Saurat / 05 61 02 82 60
www.gite-le-souleillan.com
- **La forge d'Espy**
Illier-et-Laramade
05 61 05 77 66
www.lestutesariege.net
- **La Grange**
Aleu / 06 86 63 92 58
- **La grange d'Augustine**
Cescau
05 61 92 30 09 / 06 08 13 81 65
www.lagrangedaugustine.fr
- **La grange d'Escougnals**
Allières / 05 61 64 57 66
<http://gite-la-grange.fr>
- **La maison de Brunet**
Erp
05 61 66 66 05 / 06 85 98 81 31
- **La grange de Marinotte**
Montoulieu / 05 34 09 88 46
<http://gites-ariege.fr>



CléVacances
COURTESY OF THE REGION

www.produits-parc-pyrenees-ariegeoises.fr



Parc Pyrénées-Ariège

■ **La grange de Pinsou et le Petit gîte**
Aleu
05 61 96 48 17 / 06 32 60 30 42
www.ariège.com/gites-et-meubles/grange-de-pinsou

■ **La maison du Meunier**
Alliat
05 61 05 98 58 / 06 71 06 69 18
www.leslonguespistes.com

■ **Le Boucaill**
Montseron / 06 67 07 91 14
www.le-boucaill.fr

■ **Le Carmil**
Esplas-de-Sérou
05 61 65 82 22/06 81 77 33 99
www.lecarmil.com

■ **Le Cazal, La Moulère**
Alzen / 05 64 25 05 67

■ **Le chalet de Lili**
Arrien
05 63 93 18 60 / 06 87 27 92 47
<http://lechaletdelili.free.fr>

■ **Le Mérens et le Castillonnais**
Bonac-Irazein
05 61 05 72 40/06 29 76 09 52

■ **Le Miquet et La Maisou**
Moulis / 05 61 66 71 56
www.lesgitesdelajolotte.com

■ **Les chalets d'Arignac**
Arignac / 06 08 80 68 09
www.giteariegepyrenees.com

■ **L'Ostal d'Anna**
Saint-Jean-du-Castillonnais
05 64 25 05 67

■ **L'oustal del Farniente**
Bénac / 05 64 25 05 67

■ **Ourjout**
Les Bordes-sur-Lez
06 80 99 19 26
www.gite-ourjout.com

■ **Pladellac**
Rimont
05 61 05 17 23 / 07 62 42 54 91
<http://gitedecharmeariege.com>

■ **Poutore**
Saint-Jean-du-Castillonnais
05 61 96 14 31
www.gitespyrenees.eu

■ **Samurra**
Saint-Cirons / 05 64 25 05 67

■ **Sentenac**
Suc-et-Sentenac / 05 64 25 05 67

■ **Seuillac**
Siguer / 05 61 65 30 33

■ **Souleilo, Cambouich, Gustou, Pelioou**
Ercé / 06 25 89 70 84
<http://ariege-gite.com>

■ **Haras Picard du Sant**
Lasserre / 05 61 66 65 34
www.merens-ariège.com

■ **Las paouses**
Massat / 05 61 04 94 45
www.laspouses.com

■ **La maison du Parc**
Lacave
05 61 04 72 57 / 06 23 79 72 35
<http://maison-du-parc.com>

■ **Le moulin du quié**
Ganac / 05 61 03 53 09
<http://moulindecharme-ariège.com>

■ **Les terrasses de Génat**
Esplas-de-Sérou / 06 72 59 58 95
www.terrasses-de-genat.fr

■ **Esbintz**
Seix
09 80 08 63 53 / 06 52 07 42 67
www.gite-ferme-esbintz.fr

■ **La Bernadole**
Aleu
05 61 96 89 91 / 06 98 34 13 03
www.pyrenees-gites.com/FR

■ **Rougé**
Esplas-de-Sérou / 05 61 04 80 36
<http://rougeariege.com>

■ **Villa Belisama**
Saint-Lizier
05 61 02 83 24 / 06 72 87 63 71
www.ariège.com/chambresdhotels/belisama

- GÎTES D'ÉTAPE ET DE SÉJOUR -

■ **La maison du Valier**
Les Bordes-sur-Lez
05 61 01 01 01
www.maison-valier.fr

SÉJOURS RANDONNÉES

■ **Association UMEN**
05 62 24 18 18 / www.umen.fr

■ **Dahu Ariégeois**
06 02 35 81 41
www.dahu-ariégeois.fr

■ **Guide Rando Pyrénées**
06 51 86 29 09
www.guide-rando.com

■ **Oxalys Randonnées**
05 61 64 67 02 / 06 71 13 42 03
www.oxalysrandonnees.com

SPÉLÉOLOGIE

■ **Caverne & Canyon**
06.27.17.57.04
www.cavernecanyon.com

■ **Horizon Vertical**
05 61 96 08 22
www.horizonvertical.net

■ **Objectif Spéléo & Canyon**
06 08 95 49 93
www.objectif-speleo.fr

■ **Vertikarst**
06 88 73 81 72
www.vertikarst.fr

- CHAMBRE D'HÔTES -

■ **Al camparol**
Sainte-Croix-Volvestre
05 61 02 86 45 / 06 18 22 02 19
www.alcamparol.com

■ **Colombage**
Camarade / 05 34 01 74 42
www.ariège.com/marcoetnicole





Les marchés des Pyrénées Ariégeoises

- Alzen**
Vendredi en fin d'après-midi
- Bordes-sur-Arize**
Samedi matin
- Brassac**
Samedi matin
- Castelnau-Durban**
Mardi matin
- Castillon-en-Couserans**
1^{er} et 3^{ème} mardi du mois
- Daumazan-sur-Arize**
Vendredi matin
- Engomer**
Dimanche matin
- Foix**
1^{er}, 3^{ème} et 5^{ème} lundi du mois et le vendredi matin
- La Bastide-de-Sérou**
Jeudi matin
- Mas-d'Azil**
Mercredi matin, grande foire les 2^{èmes} et 4^{èmes} mercredis du mois
- Massat**
Jeudi et dimanche matin
- Oust**
Vendredi matin
- Pailhès**
Dimanche matin
- Prayols**
Dimanche matin
- Saint-Girons**
Samedi matin
- Sainte-Croix-Volvestre**
Mercredi matin
- Serres-sur-Arget**
Dimanche matin
- Soueix-Rogalle**
Mercredi à partir de 16h
- Vicdessos**
Jeudi matin



Les offices de tourisme dans le Parc

■ Couserans-Pyrénées

- Siège et bureau de Saint-Girons
☎ 05 61 96 26 60 📧 saint-girons@tourisme-couserans-pyrenees.com
- Bureau de Saint-Lizier
☎ 05 61 96 77 77 📧 saint-lizier@tourisme-couserans-pyrenees.com
- Bureau du Haut-Couserans
☎ 05 61 96 00 01 📧 seix@tourisme-couserans-pyrenees.com
- Bureau de Sainte-Croix-Volvestre
☎ 05 61 04 60 55 📧 sainte-croix@tourisme-couserans-pyrenees.com
- Bureau de Massat
☎ 05 61 96 92 76 📧 massat@tourisme-couserans-pyrenees.com
- Bureau du Castillonnais
☎ 05 61 96 72 64 📧 castillon@tourisme-couserans-pyrenees.com
- Bureau de la Bastide de Sérou
☎ 05 61 64 53 53 📧 labastidedeserou@tourisme-couserans-pyrenees.com

■ Pyrénées Ariégeoises

- Bureau d'Auzat
☎ 05 61 64 87 53
- Bureau de Tarascon
☎ 05 61 05 94 94
📧 info@tarascon-vicdessos.com

■ Foix-Ariège-Pyrénées

- ☎ 05 61 65 12 12
📧 info@foix-tourisme.com

■ Vallées de l'Arize et de la Lèze

- ☎ 05 61 69 99 90
📧 informations@tourisme-arize-leze.com



Vivez une expérience hors du commun avec les sorties spéléologie Valeurs Parc !

Le sous-sol des Pyrénées Ariégeoises est un « hot spot » mondial de biodiversité souterraine. Euproctes des Pyrénées, chauves-souris, et autres animaux méconnus comme Aphaenops ou Speonomus peuplent ces milliers de kilomètres de galeries et de grottes.

Les grottes ariégeoises recèlent également des œuvres d'art préhistoriques qui vous révéleront leurs secrets grâce aux professionnels de la spéléologie !

Les **sorties spéléologie** Valeurs Parc vous garantissent des prestations respectant le milieu naturel, où les parcours sont étudiés pour la sécurité de tous et la tranquillité du monde cavernicole. Vos guides, véritables passionnés, rendront ludique et facile votre évolution dans ce mystérieux monde souterrain.

Retrouvez les spéléologues Valeurs Parc et leurs prestations (*initiation, perfectionnement, bivouac...*) sur :

www.produits-parc-pyrenees-ariegeoises.fr



Le PNR territoire à alimentation positive !

Savourer les Pyrénées Ariégeoises, c'est consommer des produits locaux, respectueux de l'environnement et de la santé humaine, accessibles à tous.

Cette année, le Parc et ses partenaires vous proposent des animations spéciales pour vous inviter à vous délecter des merveilles qu'offrent les Pyrénées Ariégeoises : produits Valeurs Parc, produits bio, plantes sauvages, repas gastronomiques, etc.

D'autres actions en faveur d'une alimentation durable seront également mises en œuvre : un défi Famille à alimentation positive avec le CIVAM bio, des projets pour favoriser la commercialisation des produits locaux, etc.

*Dans notre programme,
les animations qui œuvrent
pour une alimentation durable
sont marquées du logo*





Randonnées : laissez-vous guider sur les traces du Bouquetin

Les accompagnateurs en montagne vous proposent des **randonnées accompagnées** pour toute la famille, dans le secteur du Haut-Salat, au plus près des sites de lâchers des bouquetins.

- **Dates :**
- Jeudi 19 avril
- Dimanche 3 juin
- Samedi 16 juin
- Jeudi 12 juillet
- Jeudi 19 juillet
- Mercredi 25 juillet
- Jeudi 30 août

Randonnées de 9 à 16 h. Pack bouquetin et visite de l'exposition Bouquetin au château de Seix offerts.

Payant, tarif famille possible.

Pour les groupes ou demandes spécifiques (sportifs, séjours, handicaps,...),

contactez-nous !

Réservations nécessaires au :

05.61.96.00.01

(Office de tourisme Couserans-Pyrénées)

www.bouquetin-pyrenees.fr



Expos à lcart!



6 expositions sont programmées à la Maison du Parc de la Ferme d'Icart, à Montels, sur le thème « **Champ et contre-champ** ».

Entrée libre et gratuite de 9h à 18h du lundi au vendredi.

- **du 12 mars au 27 avril**, Julien Canet et Gérard Cereza, « Faune et paysages d'Ariège », photos naturalistes du petit peuple de la forêt et du bocage. Madame Jeanine Garrabet : série de portraits d'oiseaux intitulée « Envol ».
- **du 14 mai au 22 juin**, Huguette Heuillet, « Verreries, verres et verriers du Volvestre et de ses abords du XVI^{ème} au XIX^{ème} siècle ». Des panneaux didactiques et des pièces uniques d'un artisan verrier local.
- **du 4 juillet au 31 août**, Martin Castellán, « Le pastoralisme en Ariège », Photos sur le pastoralisme dans les Pyrénées Ariégeoises.
- **du 15 septembre au 31 octobre**, Edouard Marpeau, « Champ libre aux impressions paysagères : 12 manières de voir le Haut-Vicdessos ! », 12 affiches par les élèves de l'Ecole Supérieure des Métiers Artistiques de Toulouse.
- **du 12 novembre au 31 décembre**, Camille Morel, « Jardins de trottoirs : un autre regard sur les plantes sauvages », les « mauvaises herbes », dans la ville.

Tous les détails de la programmation, les vernissages et événements sur la page Facebook

[Maison du Parc Ferme d'Icart](#)



Bienvenue dans les Maisons du Parc



Dans notre programme, les animations proposées
par les Maisons du Parc sont marquées du logo :

Dans les 12 Maisons du Parc, vous pourrez découvrir les richesses
des Pyrénées Ariégeoises, de 12 façons différentes.

- **Le centre d'interprétation du Château de Seix :**
des expositions artistiques, des maquettes pour comprendre la
montagne et une exposition sur le bouquetin.
www.patrimoine-du-couserans.com/le-chateau-de-seix/
- **L'Ecomusée d'Alzen :**
une ferme traditionnelle, des animaux de races locales vivants, un
restaurant de produits de la ferme...
www.ecomuseealzen.fr
- **L'Etang de Lers :**
un espace nordique pour la raquette à neige, la luge et le ski de fond,
des randonnées et un parcours d'orientation.
www.etang-de-lers.fr
- **La Maison du Valier :**
un restaurant aux saveurs de la montagne et une porte d'entrée sur le
Mont Valier.
www.maison-valier.fr

- **L'office de tourisme du Couserans-Pyrénées :**
www.destination-couserans.com
 - **Le Pays des Traces à Saint Lizier :**
devenez « ichnologue », pistez l'insolite et vivez des aventures ludiques.
www.paysdestraces.fr
 - **Les Terroirs du Plantaurel à Montégut-Plantaurel :**
visites de chais et boutique de produits locaux.
www.lesterroirsduplantaurel.com
 - **Xploria au Mas d'Azil :**
une forêt à explorer le temps, un parcours sur l'évolution depuis la nuit
des temps et des activités pour tous.
www.xploria.com
 - **L'office de tourisme du Pays de Foix-Varilhes :**
www.foix-tourisme.com
 - **Le Barri, Maison des Patrimoines à Auzat :**
des expositions sur la haute montagne pyrénéenne, les mines,
l'hydroélectricité et les fouilles archéologiques.
www.lebarri.com
 - **La Ferme d'Icart, siège du Parc :**
des expositions toute l'année et toute la documentation du PNR.
www.parc-pyrenees-ariegeoises.fr
 - **La Maison des colporteurs :**
l'histoire des colporteurs et tous les trésors qui remplissaient leurs
besaces.
www.patrimoine-du-couserans.com/la-boutique-des-colporteurs/
- Retrouvez les Maisons du Parc sur :**
f [facebook.com/maisonspnrpa](https://www.facebook.com/maisonspnrpa)

Pendant les vacances de Pâques et de Toussaint, Viens goûter à la Maison !

Du 14 au 30 avril et du 20 octobre au 5 novembre, faites-
vous offrir un goûter dans les Maisons du Parc. Chacune
proposera durant ces périodes une animation spéciale et
un goûter gratuit, pour un moment convivial et gourmand
partagé en famille.

**Tous les détails de la programmation sont disponibles
sur le site internet du Parc ou au 05 61 02 71 69.**

Le programme des animations

FÉVRIER > JUIN



Exposition de Georges Pacheco « Les Couserannais »

📍 Seix - Château de Seix

Le travail réalisé par le photographe Georges Pacheco dans le cadre de sa résidence de territoire épouse la cartographie des vallées du Couserans. Le kaléidoscope si riche qui se dégage de ces portraits est le fruit d'un travail aussi diversifié que les vallées du Couserans.

☎ 05 61 96 00 01 📧 www.patrimoine-du-couserans.com 🕒 Horaires
Château de Seix - Centre d'interprétation du patrimoine du Couserans



MARS

sam

10



Rendez-vous mensuels de la vannerie de mars à mai

📍 Saint-Lizier - Pays des Traces 🕒 14h > 18h

Venez découvrir la vannerie sauvage : fabriquez un nichoir à oiseaux en clématite, un contenant en écorces de châtaignier, une corbeille ou une panier en osier, des objets tressés en jonc !

📝 Sur inscription 📍 Payant

➕ Autres dates : les samedis 7 et 28 avril, 5 mai

☎ 05 61 66 47 98 📧 info@paysdestraces.fr

Au Pays des Traces



MARS

mar
20 > 30
ven



Des conseils (pas bidons) pour votre jardin

📍 Dans les déchèteries et jardineries partenaires

Profitez de la Semaine pour les alternatives aux pesticides pour rapporter vos bidons de pesticides non utilisés en déchèteries et jardineries. Programme des animations (paillage, compostage, réalisation d'hôtels à insectes et conseils pour vos jardins) sur le site du PNR. ☎ 05 61 02 71 69
PNR, Communauté de Communes Couserans Pyrénées, SMECTOM, jardineries partenaires

sam
24



Ouverture Festen'Oc

📍 Saurat 🕒 à partir de 9h

Un stage vannerie, des bals trad avec Les Irèges, Bouilleurs de Sons, Parpalhon, et auberge espagnole.

📧 www.festenoc.com/festenoc@netcourrier.com

Festenoc

jeu
29



Construire en terre-paille

📍 Loubières - Jardin Botanique 🕒 18h30

Un procédé à très faible impact environnemental, d'une grande efficacité thermique, et très économique en auto-construction. Soirée animée par Thibaut Chaslerie, de la SCOP Inventerre.

📝 Sur inscription 📍 Payant

☎ 05 61 05 70 51 📧 www.ecorce.org

Association ECORCE

AVRIL

jeu
5



La rénovation écologique et énergétique

📍 Loubières - Jardin Botanique 🕒 18h30

Benjamin Malan, ingénieur en énergies, viendra vous présenter sa méthodologie d'aide au diagnostic et de gestion de travaux de rénovation.

📝 Sur inscription 📍 Payant

☎ 05 61 05 70 51 📧 www.ecorce.org

Association ECORCE

AVRIL

sam
7
avril



Ateliers découverte des fouilles paléontologiques

📍 *Le Mas-d'Azil - Xploria*

🕒 *tous les jours sauf le samedi*

Profitez en famille de nos ateliers quotidiens et devenez un paléontologue en herbe ! Une activité pour tous qui séduira aussi les plus grands, pour tout savoir sur les découvertes locales récentes.

👉 Sur inscription 📍 Payant

☎ **05 61 60 03 69** 📧 contact@xploria.com

XPLORIA



dim
15



Courses la Séronaise

📍 *Montels - Ferme d'Icart* 🕒 *9h*

Que vous soyez coureurs ou marcheurs, participez aux courses "la Séronaise" sur 12 et 30 km. Le 30 km est inscrit au challenge départemental de trails du patrimoine. 👉 Sur inscription 📍 Payant

☎ **06 30 95 92 39** 📧 contact@voieverte117.com

Association les Amis de la Voie Verte

mer
18



Viens goûter à la Maison !

📍 *Le Mas-d'Azil - Xploria* 🕒 *14h30*

Profitez d'une balade exclusive avec le créateur d'Xploria pour découvrir les secrets de l'histoire de la faune et de la flore. Dégustez ensuite un goûter de produits « Valeurs Parc » offert par le PNR.

👉 Sur inscription 📍 Payant

☎ **05 61 60 03 69**

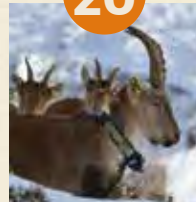
📧 contact@xploria.com

XPLORIA



AVRIL

ven
20



Réintroduction du bouquetin, 4 ans déjà !

📍 *Ustou - Le Train, salle Barbierie* 🕒 *18h30*

Aujourd'hui, combien y a-t-il de bouquetins dans les Pyrénées Ariégeoises, et comment vont-ils ? Assistez à une projection imagée et ludique pour tout savoir sur la réintroduction de cet animal emblématique. Apéritif offert. 👉 Sur inscription

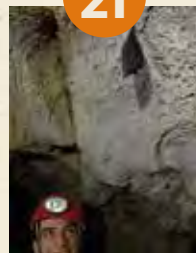
☎ **Mairie d'Ustou, 05 61 66 86 14**

PNR, 05 61 02 71 69

PNR



sam
21



Les animaux des grottes. Découverte spéléologique

📍 *Saint-Girons - bureau d'accueil Horizon vertical, ancienne gare* 🕒 *9h et 14h*

Dans l'obscurité totale et permanente des grottes vivent des animaux étranges. Enfilez casque et combinaison et découvrez-les avec nous ! Sortie spéléologique à la demi-journée, accessible dès 8/9 ans. 👉 Sur inscription 📍 Payant

☎ **05 61 96 08 22**

📧 franck@horizonvertical.net

Horizon vertical



sam
21



Initiation au travail manuel du bois : de l'arbre à la spatule...

📍 *Saint-Lizier - Pays des Traces* 🕒 *de 10h à 17h30*

Venez découvrir le travail manuel du bois. Vous fabriquerez une spatule grâce à la plane et au banc à planer et peut-être d'autres objets en bois du quotidien (*cuillère, banc, ...*). 👉 Sur inscription 📍 Payant 🍷 Pique-nique tiré du sac

☎ **05 61 66 47 98** 📧 info@paysdestraces.fr

Au Pays des Traces



AVRIL

sam
21



Balade géologique et médiévale autour de Lescur

📍 *Lescur - aire de détente du château d'eau* 🕒 9h30

Le matin, boucle par Pobusca et Noguès, géologie et paysages au fil du chemin. L'après-midi, Lescur médiéval, village et château avec Pascal Audabram.

👉 Sur inscription 📞 **Didier Fert, 05 61 04 64 75**

Amis du Parc

dim
29



Balade karstique à Sourroque

📍 *Eycheil - place de la mairie* 🕒 9h

Délimité par les deux principales valléesouserannaises du Salat et du Lez, le massif de Sourroque domine St Girons. Découverte de la flore, de la faune et de la géologie. 5h de marche.

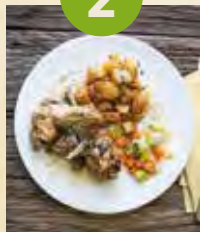
👉 Sur inscription 🍷 Pique-nique tiré du sac

📞 **Alain Ferracin, 06 89 42 56 31**

Amis du Parc

MAI

mer
2



Des produits Valeurs Parc au restaurant du LP Camel !

📍 *Saint-Girons - restaurant d'application du LP Camel* 🕒 12h

Les élèves du LP Camel et leurs professeurs conjuguent tous leurs talents pour cuisiner des produits Valeurs Parc pour un menu local d'exception. Venez le déguster !

👉 Sur inscription 🍷 Payant

📞 **05 61 04 05 00**

PNR, LP Camel



MAI

sam
5



La flore du Saint Sauveur

📍 *Foix - halle Saint Volusien* 🕒 9h

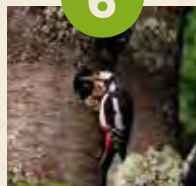
Sur les pentes du Pech du Saint-Sauveur, nous découvrirons la flore du milieu calcaire. Découverte et échange de connaissances.

👉 Sur inscription 🍷 Pique-nique tiré du sac

📞 **M. Odile Rivère, 06 81 91 83 65**

Amis du Parc

dim
6



Balade ornithologique

📍 *Le Mas-d'Azil - Xploria* 🕒 10h

Découvrez les différentes espèces d'oiseaux qui nichent dans la forêt sèche d'Xploria. C'est l'époque des nichées, peut-être verrez-vous un petit s'envoler ? 🍷 Nombre de places limité. Date limite d'inscription la veille 17h 🍷 Payant

📞 **05 61 60 03 69** 📧 contact@xploria.com

XPLORIA



dim
6



Vagabond'plants

📍 *Baulou - mairie* 🕒 de 9h30 à 17h30

Un marché aux plants et aux graines (producteurs locaux, bio et/ou naturels), un troc-jardin autogéré, une déco spéciale 10 ans ! Animations, ouvrage collectif, petite restauration bio sur place.

📧 www.vagabondagesbaulou.fr

Vagabondages

ven
11



Continuités naturelles : qu'est-ce qui se trame dans nos paysages ?

📍 *Auzat - mairie* 🕒 10h

Sortie nature. Le paysage est un lieu de vie pour nous et de nombreuses espèces. Quels rôles jouent les trames naturelles : cours d'eau, forêts, haies, etc. ? Comment nos activités influencent-elles la vie des animaux et des plantes ?

🍷 Pique-nique tiré du sac

📞 **05 61 02 71 69**

PNR, Nature Midi-Pyrénées

sam
12



Découverte du piémont pyrénéen

📍 *Contraazy - place du village* 🕒 9h30

Découverte des Hauts de Contraazy, avec l'Association Réveil de la Vallée du Volp, sur d'anciens chemins réhabilités. Des lectures de paysage pour voir la beauté du site, les caractéristiques de l'agriculture ainsi que l'évolution de la forêt.

👉 Sur inscription 🍷 Pique-nique tiré du sac

📞 **Jean-Louis Lacanal, 06 52 10 15 41** ou

📞 **09 74 74 74 03** 📧 jl.lacanal@gmail.com

Amis du Parc



sam
12



Des hommes et du fer : la mine de Bentaillou

📍 *Castillon-en-Couserans - parking* 🕒 8h

Percez les mystères de la mangeuse d'hommes ! Un accompagnateur en montagne spécialisé dans le domaine des mines ariégeoises vous fera partager sa passion de l'histoire des anciennes mines de son pays.

👉 Sur inscription 💰 Payant 📞 **06 02 35 81 41**

📧 dahu-ariegeois@orange.fr

Le Dahu Ariégeois

sam
19



Orchidées de l'Avantès

📍 *Montesquieu Avantès - mairie* 🕒 9h30

Balade à la découverte de plusieurs stations d'orchidées peu fréquentes dans des prairies fleuries, et de la résurgence de l'Ardéou. 📝 Sur inscription

📞 **Jocelyne Fert, 05 61 04 64 75** ou **06 77 13 43 16**

Amis du Parc

sam
26



Patrimoine et paysage de Cazavet

📍 *Cazavet - halle* 🕒 9h

Parcours le long de la Gouarèze pour découvrir des curiosités géologiques d'origine karstique. En chemin, vous visiterez le castrum et l'ancienne carrière de marbre. 📝 Sur inscription 🍷 Prévoyer pique-nique 📞 **Alain Ferracin, 06 89 42 56 31**

Amis du Parc

sam
26



Randonnée en joëlette : le tour du Bout de Tournon

📍 *Prat d'Albis* 🕒 7h30 au départ de Toulouse, ou 9h30, Prat d'Albis

Découvrez le temps d'une journée le pilotage des joëlettes, et les richesses du secteur du Prat d'Albis, véritable belvédère sur l'Ariège.

👉 Sur inscription 💰 Payant

📞 **05 62 24 18 18** 📧 contact@umen.fr

Association U.M.E.N



dim
27



1 chemin, 1 école à Saint Lizier

📍 *Saint-Lizier, école* 🕒 9h

Parcourez le « chemin du taïshou » (*le blaireau*) qui a été réalisé par les élèves de l'école. Le patrimoine historique et naturel de la Cité vous sera conté tout au long du sentier.

👉 Sur inscription 🍷 Prévoyer pique-nique

📞 **J. François Chertier, 06 83 99 94 96**

Amis du Parc

dim
27



Fête du Parc de l'Alt Pirineu

📍 *Arros de Cardos (Espagne)* 🕒 de 10h à 19h

Au cours de la Fête du Parc de l'Alt Pirineu, découvrez la richesse des produits locaux catalans et participez aux nombreux festivités proposées. Présence de producteurs Valeurs Parc et animation bouquetin par le PNR.

📞 **05 61 02 71 69**

Parc Alt Pirineu, PNR



MAI

mer 30 mai > dim 10 juin

Semaine du Développement durable : Opération Gourmet bag chez les restaurateurs

📍 *Restaurateurs partenaires*

Une petite faim et de grandes envies ? Dans les restaurants partenaires, repartez avec votre dessert ou votre plat dans un Gourmet bag, pour le déguster plus tard ! Restaurants participants sur les sites du PNR et des partenaires.

☎ 05 61 02 71 69

PNR, SICTOM, SMECTOM du Plantaurel, CMA, Cité du goût et des saveurs, CCI



mer 30 mai > mar 5 juin

Semaine du Développement durable : Film 0 phyto, 100% bio

📍 *Le 30 mai à Seix / le 31 mai au Fossat / le 1^{er} juin à Massat / le 2 juin à Foix et au Mas-d'Azil / le 5 juin à Castillon-en-Couserans - cinéma*

Projection du film, dégustation de produits Valeurs Parc, exposition « Jardins de trottoirs » et partages d'expériences. 📍 Payant ☎ 05 61 02 71 69

PNR, L'Estive



JUIN

dim 3

Sentier du beurre Etang de Lhers

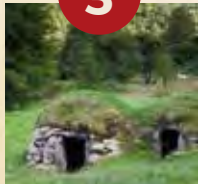
📍 *Le Port - parking de Peyre Auzelère* ☎ 9h

Découverte d'authentiques villages d'estive en pierre sèche depuis le port de Lers jusqu'au courtal de Peyre Auzelère. Covoiturage souhaité. 6h de marche.

📍 Sur inscription 📍 Pique-nique tiré du sac

☎ Yves Rougès, 05 61 96 12 98

Amis du Parc et Montagne et Patrimoine, association pour la sauvegarde du Courtal de Peyre Auzelère



JUIN

dim 3

RDV aux jardins à la pépinière Les Charmes d'Aunac

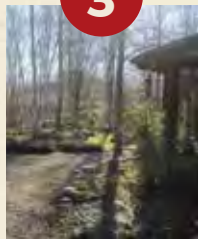
📍 *Audinac-les-Bains* ☎ de 10h à 18h

A l'occasion des RDV aux jardins, découvrez la pépinière-jardin des Charmes d'Aunac : balade botanique ou atelier familial de construction d'hôtels à insectes. Animations gratuites, buvette et vente de plants sur place. 📍 Sur inscription 📍 Pique-nique tiré du sac

☎ Les Charmes d'Aunac, 05 61 66 76 09

📍 lescharmesdaunac.com ☎ PNR, 05 61 02 71 69

Les Charmes d'Aunac et PNR



dim 3

A la découverte des mines

📍 *Montels - mairie* ☎ 9h et 13h30

Sur les traces des mineurs du début du 20^{ème} siècle. Une petite randonnée pour observer les vestiges de surface de l'exploitation minière et pénétrer dans une galerie de mine sécurisée et accessible à tous.

📍 Sur inscription 📍 Payant ☎ 06 08 95 49 93

Objectif Spéléo & Canyon



lun 4 & mar 5

Voyage d'étude inter Amis en Barguillère

📍 *Ganac - la Maison des Pères* ☎ 13h

Sur le thème du pastoralisme de la vallée ainsi que ses activités économiques. Avec les Amis du Parc National des Pyrénées et du PNR La Narbonnaise.

📍 Sur inscription 📍 Payant 📍 Prévoir 2 pique-niques

☎ J. Claude Rivère, 06 81 91 83 65

Amis du Parc



sam 9

Phyto-épuraton et biodiversité des mares

📍 *Couserans* ☎ de 9h à 18h

Le matin, présentation en salle des enjeux, principes et techniques de phyto-épuraton des eaux grises. L'après-midi, observation de la biodiversité d'une mare en sortie de phyto-épuraton. 📍 Sur inscription 📍 Payant

☎ 05 61 05 70 51 📍 www.ecorce.org

Association ECORCE, Terr'Eau et l'ANA



sam
9



Rendez-vous mensuel de la vannerie

📍 *Saint-Lizier - Pays des Traces* 🕒 de 10h à 18h
Découvrez la vannerie sauvage. Le matin, fabrication de vos propres outils de vannerie et l'après-midi, fabrication d'un contenant, avec différentes essences et différentes techniques.

- 📞 Sur inscription
- 💰 Payant
- 🍷 Pique-nique tiré du sac

☎ 05 61 66 47 98 📧 info@paysdestraces.fr

Au Pays des Traces



dim
10



Fête du Lait Bio en Ariège : partageons le petit déjeuner à la ferme !

📍 *Dans les fermes bio participantes* 🕒 de 9h à 12h
Venez partager un petit déjeuner idéal, bio et local et profiter d'animations autour de la ferme. Toutes les fermes bio participantes sur www.bioariegoie.fr.

- 📞 Inscription directe auprès des fermes

☎ 05 61 64 01 60 📧 info@bioariegoie.fr

CIVAM Bio 09



dim
10



Transhumances en Bethmale

📍 *Arrien-en-Bethmale - auberge de la Core* 🕒 8h30

Suivez les troupeaux de vaches, de brebis, de chevaux Mérens avec les éleveurs. Différents temps de marche. Repas pastoral à base de produits locaux (*payant*) animé par la Bethmalaïse. 📞 Repas sur inscription

☎ **Françoise Bart, 06 29 76 09 52**

Amis du Parc

dim
10



Balade géologique sur les traces de la lherzolite, sur et sous terre !

📍 *Massat - bâtiment de l'étang de Lers* 🕒 9h

Le matin, randonnée pour comprendre la géologie de surface. L'après-midi, sortie en spéléologie pour progresser au milieu du calcaire et de la lherzolite. Adapté aux débutants. 📞 Sur inscription

💰 Payant ☎ 06 08 95 49 93

Le Dahu Ariégeois et Objectif Spéléo & Canyon



sam
16



Médecine naturelle et plantes

📍 *Cazavet - halle* 🕒 9h

Partagez la passion de Sabine Le Cars pour les plantes sauvages comestibles et médicinales, le matin sur le terrain et en atelier pratique l'après-midi. Auberge espagnole. Places limitées à 15.

- 📞 Sur inscription

☎ 06 16 46 73 22

📧 sabinelecars@gmail.com

Amis du Parc



sam
16



Le bestiaire fantastique - visite en famille

📍 *Saint-Lizier - office de tourisme* 🕒 15h30

Pour les Journées du patrimoine de pays et des moulins, pistez le bestiaire de la cathédrale et du cloître ! Une visite ludique pour découvrir les représentations d'animaux parfois imaginaires sculptés moyen-âge.

- 📞 Sur inscription

☎ **OT de Saint-Lizier, 05 61 96 77 77**

📧 saint-lizier@tourisme-couserans-pyrenees.com

Office de Tourisme Couserans Pyrénées



dim
17
juin

sam
27
oct.



Histoire des passeurs ariégeois

📍 *Le Port - parking du port de Lers* 🕒 8h30

Sur les estives, partez sur les chemins de la liberté de la 2nde guerre mondiale. Des passages souvent risqués, que des hommes et des femmes ont franchis, au péril de leur vie.

- 📞 Sur inscription
- 💰 Payant

☎ 06 02 35 81 41

📧 dahu-ariegeois@orange.fr

Le Dahu Ariégeois



JUIN

JUIN

dim
17



Visite du village de Tourtouse

📍 Tourtouse - parking du village 🕒 14h30

Pour les Journées Nationales de l'archéologie, visitez Tourtouse, ancien village fortifié autour de son château et aujourd'hui théâtre de verdure. Commenté par Pascal Audabram, archéologue.

📄 Sur inscription

☎ 05 61 96 26 60

📧 saint-girons@tourisme-couserans-pyrenees.com

Office de Tourisme Couserans Pyrénées



ven
22



Le château de Montréal-de-Sos dévoile ses secrets

📍 Coulou - salle des fêtes 🕒 20h30

Florence Guillot, responsable des fouilles, vous propose une conférence inédite pour comprendre les résultats de ses recherches, à travers les objets de la vie quotidienne, depuis l'âge du Bronze jusqu'à la fin du Moyen Âge.

📄 Sur inscription

☎ 05 61 02 71 69

Conseil scientifique du PNR

sam
23



Sent Joan beth e gran

📍 Sentein 🕒 14h

Festival d'arts et traditions populaires proposé par les Biroussans. Musique, spectacles folkloriques, repas de produits locaux, feu de la Saint-Jean.

📄 Payant

☎ 06 71 72 97 48

Les Biroussans

dim
24



Plantes comestibles et médicinales en Vicdessos

📍 Vicdessos - parking office du tourisme 🕒 9h

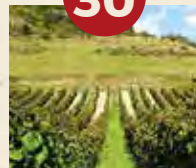
Balade découverte des plantes comestibles pour confectionner de surprenantes salades. Nous parlerons aussi des vertus médicinales de certaines plantes. Places limitées. 🍷 Prévoir pique-nique

☎ Michel Borrel, 06 80 14 38 21

Amis du Parc



sam
30



Journée Portes Ouvertes

📍 Montégut-Plantaurel 🕒 de 10h à 18h

Nous vous faisons visiter nos différents ateliers : la ferme, le chai, les vignes, les espaces verts, les cuisines, l'abattoir et la conserverie.

☎ 05 61 05 33 33

📧 terroirs@apajh09.asso.fr

Les Terroirs du Plantaurel



JUILLET

JUILLET > SEPTEMBRE



Exposition de Ray Atkins

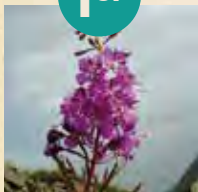
📍 Seix - Château de Seix

Les œuvres de ce peintre anglais figurent notamment dans les collections du British Museum. Il vit depuis 2009 près du Couserans et peint la nature foisonnante, telles que soient les conditions climatiques, en grand format.

☎ 05 61 96 00 01 📧 www.patrimoine-du-couserans.com 🕒 Horaires
Château de Seix - Centre d'interprétation du patrimoine du Couserans



dim
1^{er}



Plantes comestibles en Bethmale

📍 *Bethmale - col de la Core* 🕒 14h30

Partons à la découverte de la flore montagnarde, pour confectionner de succulentes préparations culinaires.

👉 Sur inscription 🕒 Repas tiré du sac

📞 **Michel Borrel, 06 80 14 38 21**

Amis du Parc



sam
7
juil.



dim
2
sept.

Ateliers découverte des fouilles paléontologiques

📍 *Le Mas-d'Azil - Xplorla* 🕒 tous les jours sauf le samedi

Devenez un paléontologue en herbe ! Une activité pour petits et grands, pour tout savoir sur les découvertes locales récentes. 👉 Sur inscription 🕒 Payant

📞 **05 61 60 03 69**

📧 contact@xplorla.com

XPLORIA



Juillet > Août



Nuitées en terrier

📍 *Saint-Lizier - Pays des Traces* 🕒 à partir de 18h30

Observez notre bestiaire d'art topiaire de la grande faune des Pyrénées. Un repas tajine est proposé avant de passer la nuit dans notre terrier, sur des peaux de bêtes... minimum 6 pers.

👉 Sur inscription 🕒 Payant

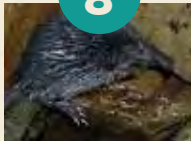
📞 **05 61 66 47 98**

📧 info@paysdes traces.fr

Au Pays des Traces



dim
8



Sur les traces du Desman des Pyrénées

📍 *Seix - office du tourisme* 🕒 9h

Recherche de traces le long de la rivière d'Estours à la découverte de ce mammifère insolite : le desman.

👉 Sur inscription 🕒 Pique-nique tiré du sac

📞 **J. Luc Bourseguin, 06 71 95 22 29**

Amis du Parc

mar
10



Balade contée autour du lac de Bethmale

📍 *Bethmale - parking du lac* 🕒 14h

Laissez-vous porter par une balade contée pour petits (à partir de 6 ans) et grands. Prévoir de bonnes chaussures, une bouteille d'eau. 👉 Sur inscription

📞 **ANA, 05 61 65 80 54 / PNR, 05 61 02 71 69**

PNR, ANA

ven
6



Coupes jardinatoires en hêtre et sapinière gérées par l'ONF

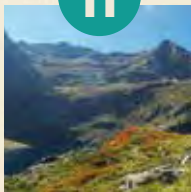
📍 *Tarascon - parking du Parc de la Préhistoire* 🕒 9h30

Dans ces forêts gérées en futaie irrégulière, l'association Futaie Irrégulière a mis en place 2 dispositifs d'observation. Allons voir le résultat des coupes jardinatoires réalisées, à Gourbit et Bousenac ! 🕒 Casse-croûte tiré du sac

📞 **06 08 88 26 29**

Association Sylvestre GDF

mer
11



Les refuges animés à l'étang d'Araing

📍 *Sentein - refuge de l'étang d'Araing* 🕒 16h

Reconnaitre vautours et passereaux des montagnes. Peut-être aurez-vous la chance d'observer le gypaète barbu ? Observation de perdrix et lagopèdes au lever du jour.

👉 Sur inscription auprès du refuge : 05 61 96 73 73

📞 **05 61 02 71 69**

PNR, ANA, refuge de l'étang d'Araing

jeu
12



Les refuges animés à Bassiès

📍 *Auzat - refuge de Bassiès* 🕒 20h

Depuis les lâchers à Coumebière, le massif de Bassiès est lui aussi fréquenté par les Bouquetins. Venez en apprendre plus sur cet animal emblématique et le programme de réintroduction.

👉 Sur inscription auprès du refuge

06 89 40 65 00

📞 05 61 02 71 69

PNR, refuge de Bassiès



jeu
12 +



Traversée sportive souterraine de Vicdessos

📍 *Vicdessos*

Une petite rivière qui serpente sur des marbres noirs, veinée de quartz blanc, qui finit en toboggan naturel ! La grotte de Vicdessos offre plusieurs parcours possibles, avec ou sans utilisation de corde.

👉 Sur inscription 🕒 Payant

+ **Autres dates : 19, 26 juillet et 2, 9, 16 août**

📞 06 88 73 81 72 📧 contact@vertikarst.fr

Vertikarst



jeu
12 +



Veillées trappeur

📍 *Saint-Lizier - Pays des Traces* 🕒 de 16h30 à 23h

Vous serez les acteurs de votre repas : du pain cuit dans un four en pierre au feu de bois, la cueillette d'orties pour la soupe, une volaille à la broche ou une raclette au feu de bois. Fruits cueillis sur le site.

👉 Sur inscription 🕒 Payant

+ **Tous les jeudis de l'été à partir du 12 juillet**

📞 05 61 66 47 98 📧 info@paysdestraces.fr

Au Pays des Traces



ven
13 > **15**
dim



Festen'Oc d'Estiu

📍 *Saurat*

De nombreux bals trad, un stage occitan, un trad'apéro, du théâtre Oc par Les Galejaires, un salon du livre occitan et régional et des repas organisés.

🕒 Payant 🌐 www.festenoc.com

✉ festenoc@netcourrier.com

Festenoc

lun
16



Post Geographic Project

📍 *Seix - château de Seix*

Arno Brignon et Helios Quinquis, mêlent photographies, vidéos et sons des sites emblématiques du Couserans, musique et textes pour une installation immersive qui interroge notre rapport à la nature et pose la question de sa préservation. 🕒 Payant

📞 05 61 96 00 01

🌐 www.patrimoine-du-couserans.com

🕒 *Horaires*

Château de Seix - centre d'interprétation du patrimoine du Couserans



mer
18 > **15**
juil. août



Apothicaire en herbe ! Visite sensorielle

📍 *Saint-Lizier - office de tourisme* 🕒 11h

Touchez, sentez, goûtez, écoutez ... et ouvrez grand les yeux pour découvrir l'ancienne pharmacie du XVIIIe siècle. Quelles plantes utilisait-on pour se soigner ? Les reconnaitrez-vous ?

🕒 Payant

📞 **OT de Saint-Lizier, 05 61 96 77 77**

✉ saint-lizier@tourisme-couserans-pyrenees.com

Office de Tourisme Couserans Pyrénées



mer
18 > **15**
juil. août



Prêt pour l'aventure !

📍 *Saint-Lizier et/ou Saint-Girons - office de tourisme* 🕒 *à partir de 14h*

Récupère ton « p'tit guide » et pars à l'aventure en autonomie avec ta famille ! A Saint-Lizier, avec ton « P'tit guide d'exploration » et / ou à Saint-Girons, « Balours s'est fait la malle ! » munis-toi de ton appareil photo/smartphone et suis les traces de Balours.

📞 **OT de Saint-Lizier, 05 61 96 77 77**

✉️ saint-lizier@tourisme-couserans-pyrenees.com
Office de Tourisme Couserans Pyrénées



mer
18 > **8**
juil. août



A l'école d'Antan

📍 *Saint-Girons - office de tourisme* 🕒 *16h30*

Découvrez la journée à l'école républicaine d'antan et redevenez vous-même un véritable petit écolier des années 1900 ! Oserez-vous tester l'écriture à la plume ? 📞 Payant

📞 **OT de Saint-Lizier, 05 61 96 77 77**

✉️ saint-lizier@tourisme-couserans-pyrenees.com
Office de Tourisme Couserans Pyrénées



mer
18 & **6**
juil. août



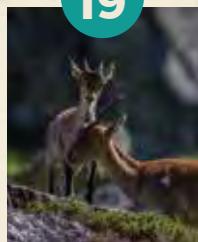
Les cours d'eau, des milieux vivants

📍 *Seix - office de tourisme* 🕒 *14h*

A l'occasion d'une promenade de 2h le long du Salat, encadrés par l'animateur de la Fédération, vous découvrirez la faune et la flore de la rivière et de ses berges. 📞 Sur inscription 📞 **05 61 60 07 00**

Fédération de l'Ariège de pêche et de protection du milieu aquatique

jeu
19



Les refuges animés au Pinet

📍 *Auzat - refuge du Pinet* 🕒 *20h*

Un diaporama animé par Jordi Estèbe, l'homme qui murmure aux oreilles des bouquetins, pour tout savoir sur l'animal, sur la réintroduction, sur comment les observer...

📞 Sur inscription auprès du refuge

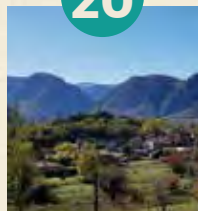
05 61 64 80 81

📞 **05 61 02 71 69**

PNR, refuge du Pinet



ven
20



L'aval du Saurat

📍 *Saurat - place des Tilleuls* 🕒 *8h30*

En suivant le cours du Saurat dans le village d'Arignac, nous côtoyons la tour médiévale de Montorgueil et le roc de Sédour, site Natura 2000 où nidifient des rapaces. Halte aux anciennes carrières de gypse.

📞 Repas facultatif 📞 Sur inscription

📞 **Benoît Sauphanor, 06 07 28 88 61**

Amis du Parc et ADAVS

sam
21



Chèvres, fromage et paysage

📍 *Auzat - parking à l'entrée d'Olbier* 🕒 *11h*

A Olbier, visitez une nouvelle exploitation de production fromagère de chèvres, permise par la réouverture du paysage par la commune et le PNR et découvrez comment vit un village de montagne.

📞 Une petite restauration (*facultative et payante*) sera proposée 📞 Sur inscription

📞 **05 61 02 71 69**

PNR et mairie d'Auzat

dim
22



Paysages et nature au cœur de mon village

📍 *Siguer - devant l'église* 🕒 10h

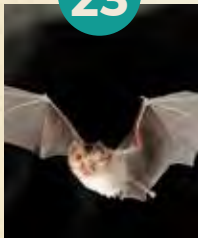
Un atelier « en marchant » pour faire le tour du village, inventorier les vues et les éléments remarquables et réfléchir au rôle des plantations et de la flore pour les mettre en valeur.

👉 Sur inscription 🗨️ Prévoir un pique-nique à partager

📞 05 61 02 71 69

PNR - Mairie de Siguer

lun
23



Balade nocturne contée à la découverte des chauves-souris de la grotte du Mas d'Azil

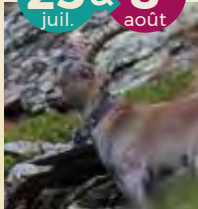
📍 *Le Mas d'Azil - grotte* 🕒 20h

Un conteur et un naturaliste confrontent légendes et réalité pour vous faire découvrir ces fascinantes créatures capables de voler avec leurs mains et de voir avec leurs oreilles. Balade suivie d'un apéritif du terroir. 👉 Sur inscription

📞 05 61 02 71 69

PNR, ANA, Grotte du Mas d'Azil

mer
25 & 8
juil. août



Beaux regards sur le bouquetin

📍 *Guzet - Chalet de Beauregard* 🕒 19h

Profitez du coucher de soleil sur le cirque de Cagateille où ont été lâchés les bouquetins et apprenez en plus sur cet animal au cours d'une présentation imagée et ludique. Continuez la soirée en dégustant l'un des plats proposés à la carte. 👉 Sur réservation

📞 **Chalet de Beauregard, 05 61 66 75 99**
PNR, 05 61 02 71 69

PNR et Chalet de Beauregard



mer
25



Balade contée « Nuit de la paléontologie »

📍 *Le Mas-d'Azil - Xploria* 🕒 18h30

Une balade contée pour découvrir 4 milliards d'années. Puis dégustation de la cuisine locale de qualité des Délices à Jojo, avant l'atelier d'initiation aux fouilles paléontologiques...

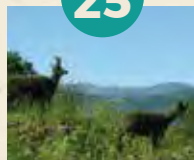
👉 Places limitées 🗨️ Payant

📞 05 61 60 03 69 📧 contact@xploria.com

XPLORIA



mer
25



Soirée végétanimal

📍 *Saint-Lizier - Pays des Traces* 🕒 de 20h30 à 22h

Partez à l'affût des sons, ombres et odeurs de la vie nocturne à travers un parcours mettant en scène de très réalistes sculptures d'animaux végétalisées.

👉 Sur inscription 🗨️ Payant

📞 05 61 66 47 98 📧 info@paysdestraces.fr

Au Pays des Traces



jeu
26



Veillée trappeur - atelier bois

📍 *Saint-Lizier - Pays des Traces* 🕒 de 16h30 à 23h

Avant le repas préparé au feu de bois, vous vous initierez le travail manuel du bois sur un banc à planer et vous repartirez avec la spatule créée.

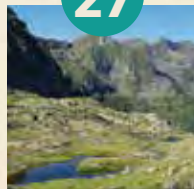
👉 Sur inscription 🗨️ Payant

📞 05 61 66 47 98 📧 info@paysdestraces.fr

Au Pays des Traces



ven
27



Les refuges animés aux Estagnous

📍 *Les-Bordes-sur-Lez - refuge des Estagnous* 🕒 16h

Reconnaitre vautours et passereaux des montagnes. Peut-être aurez-vous la chance d'observer le gypaète barbu ? Observation de perdrix et lagopèdes au lever du jour.

👉 Sur inscription auprès du refuge : 05 61 96 76 22

📞 05 61 02 71 69

PNR, ANA, refuge des Estagnous

sam
28
juil.



Les Journées du marbre

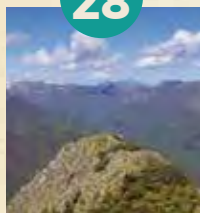
📍 *Moulis - Aubert* 🕒 10h

Animations autour de la sculpture du marbre « Grand Antique d'Aubert ». Sculptures en direct, visites de la carrière, conférences, ateliers graphiques enfants, apéros concerts, spectacle nocturne. Musée boutique ouvert à 15h.

🌐 www.patrimoine-moulisien.fr

Association Patrimoine Moulisien

sam
28



Les roches de la Ballongue et leur histoire

📍 *Castillon-en-Couserans - office de tourisme* 🕒 9h

Présentation d'un panorama sur la vallée de la Ballongue, puis observation de ses ardoises et de ses marbres et évocation des débuts de l'édification des Pyrénées.

🚫 Places limitées, covoiturage 🍴 Pique-nique à prévoir

📞 **Elie-Jean Debroas, 05 62 24 45 57**

📞 **05 61 90 57 39** 🌐 elie.debroas@orange.fr

Amis du Parc

jeu
2



Veillée trappeur - atelier vannerie

📍 *Saint-Lizier - Pays des Traces* 🕒 de 16h30 à 23h

Avant le repas préparé au feu de bois, vous découvrirez les plaisirs de la vannerie. Fabrication de petits objets pour petits et grands.

📝 Sur inscription 🎟 Payant

📞 **05 61 66 47 98** 🌐 info@paysdestraces.fr

Au Pays des Traces



mar
7



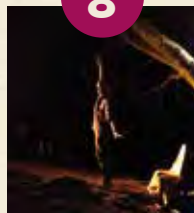
Balade paysage : couleurs du bâti, harmonies paysagères et teintes locales

📍 *Lercoul - mairie* 🕒 10h

Les couleurs du bâti jouent un rôle important dans l'harmonie du village. Comment choisir la "bonne" couleur pour redonner au village une identité colorée, fière de son patrimoine ? Partagez les manières de voir, de parler des couleurs et de les associer. 📝 Sur inscription 📞 **05 61 02 71 69**

PNR, Mairie de Lercoul

mer
8



Soirée contes Olivier de Robert

📍 *Le Mas-d'Azil - Xplorla* 🕒 21h

Avant le spectacle, dégustez la cuisine locale de qualité des Délices à Jojo. Puis, au pied du plus vieil arbre de la forêt, contes avec Olivier de Robert.

📝 Inscription au moins 24h à l'avance. Places limitées 🎟 Payant

📞 **05 61 60 03 69** 🌐 contact@xplorla.com

XPLORIA



sam
11



Les roches de la soulane et leur histoire

📍 *Castillon-en-Couserans - office du tourisme* 🕒 9h

L'examen des granits, schistes noirs ou graphiteux, grès, poudingues violacés antérieurs à la formation des Pyrénées conduira à évoquer les débuts de l'édification des Pyrénées. 📝 Sur inscription, places limitées. Covoiturage 🍴 Pique-nique à prévoir

📞 **Elie-Jean Debroas, 05 62 24 45 57**

📞 **05 61 90 57 39** 🌐 elie.debroas@orange.fr

Amis du Parc

dim
12



XV^{ème} Concours de la Tomme des Pyrénées au lait cru, Fête du fromage et du miel

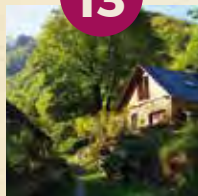
📍 *Castillon-en-Couserans*

Découvrez les lauréats du concours sur le marché de producteurs et d'artisans locaux, les démonstrations et visites autour du fromage, les ateliers et animations... Animations la semaine avant le concours. Programme sur les sites du PNR et de l'office de tourisme.

📞 **PNR, 05 61 02 71 69 ou OT, 05 61 96 72 64**

Association Fromages et miels des Pyrénées

lun
13



Balade contée à la découverte de la vallée de l'Isard

📍 *Sentein - parking de Frechendeck* ⌚ 14h

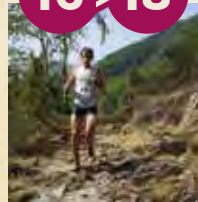
Laissez-vous porter par une balade contée pour petits et grands. Accessible à partir de 6 ans.

🔗 Sur inscription

📞 **ANA, 05 61 65 80 54 / PNR, 05 61 02 71 69**

PNR, ANA

jeu **16** > **18** sam



Montcalm PICaPICA 2018

📍 *Auzat*

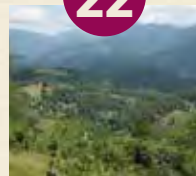
Cette course en montagne d'exception emmènera les coureurs sur 100 km avec un dénivelé positif de 11 000 mètres et le franchissement de 4 sommets à 3000 m ! Course transfrontalière.

🔗 Sur inscription 📞 Payant

🌐 **marathon-montcalm.com**

Cap Montcalm

mer
22



Sur les Chemins de la Liberté

📍 *Saint-Girons - Maison de la Liberté* ⌚ 8h

Randonnée sur le Chemin de la Liberté par lequel les passeurs guidaient les résistants et évadés de France vers l'Espagne. Montée au Tuc de la Quère pour visualiser les itinéraires empruntés. 🕒 Pique-nique tiré du sac 📞 **Alain Ferracin, 06 89 42 56 31**

Amis du Parc

jeu
23



4^{ème} Rencontre transfrontalière au Port de Marterat

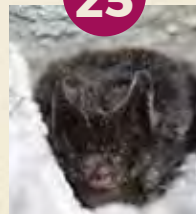
📍 *Ustou - parking Stillom* ⌚ 7h

A 2200m d'altitude, partagez un moment convivial et gourmand avec nos voisins de Tavasch, du Vall de Cardos et du Parc de l'Alt Pirineu : rencontres, produits locaux, animations... Programme définitif sur le site du PNR. 📞 **05 61 02 71 69**

PNR, Parc Alt Pirineu



sam
25



Nuit européenne de la chauve-souris

📍 *Le Mas-d'Azil - Xploria* ⌚ 19h30

Une soirée d'exception ! Découvrez ces mammifères méconnus, menacés car victimes des préjugés mais plus qu'utiles à notre environnement ! Film, pique-nique servi, puis, balade d'observation.

🔗 Sur inscription, places limitées 📞 Payant

📞 **05 61 60 03.69** 🌐 **contact@xploria.com**

XPLORIA



AOÛT

sam
25



6^{ème} Trobada au Port de Bouët

📍 *Auzat - parking des Orris du Carla* 🕒 7h30

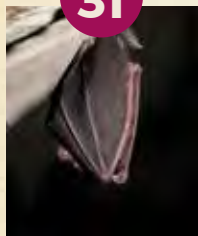
Avec nos voisins du Vall Ferrera et du Parc naturel de l'Alt Pirineu, marché ancestral du Port de Bouët : dégustation et vente de produits locaux, chants, danses, animations... Programme sur le site du PNR.

☎ **05 61 02 71 69**

PNR, Mairie d'Auzat, Amis du Parc et Parc naturel de l'Alt Pirineu



ven
31



Nuit de la chauve-souris : balade nocturne contée

📍 *Cazavet - mairie* 🕒 20h

Un conteur et un naturaliste confronteront légendes et réalité pour vous faire découvrir ces créatures capables de voler avec leurs mains et de voir grâce à leurs oreilles. Balade suivie d'un apéritif du terroir.

📞 Sur inscription

☎ **05 61 02 71 69**

PNR, ANA

EN SEPTEMBRE



Performance théâtrale :

« Au bois lacté » de Dylan Thomas

📍 *Seix - Château de Seix*

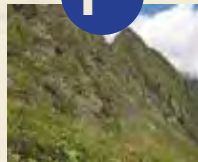
Au bois lacté est une pièce de légende, composée en 1952 par le poète Dylan Thomas. Il nous donne à entendre les rêves de 63 habitants d'un petit village et explique qu'il voulait célébrer la beauté du monde après Hiroshima.

☎ **05 61 96 00 01** 📧 www.patrimoine-du-couserans.com 🕒 *Horaires*
Château de Seix - Centre d'interprétation du patrimoine du Couserans



SEPTEMBRE

sam
1^{er}



Géologie en Haut-Salat

📍 *Aulus-les-Bains - parking de Coumebière* 🕒 9h
Randonnée géologique au Port de Saleix (*mines de plomb argentifère, faille nord pyrénéenne, lherzolite, modelé glaciaire*). 6h de marche.

📞 Sur inscription 🍷 Pique-nique tiré du sac

☎ **Isabelle Corbière, 06 45 79 12 77**

Amis du Parc

dim
2



Insectes du Parc à l'étang de Lhers

📍 *Le Port - parking de l'étang de Lers* 🕒 9h

Venez observer les odonates (*libellules*) et autres orthoptères avec Jean Maurette, entomologiste confirmé.

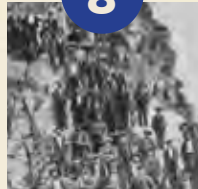
📞 Sur inscription, covoiturage souhaité

🍷 Pique-nique tiré du sac

☎ **Yves Rougès, 05 61 96 12 98**

Amis du Parc

sam
8



Des hommes et du fer, la mail de Bulard

📍 *Castillon-en-Couserans - parking* 🕒 8h

Un accompagnateur en montagne spécialisé dans le domaine des mines ariégeoises vous fait partager sa passion de l'histoire des anciennes mines de son pays.

📞 Sur inscription 📍 Payant

☎ **06 02 35 81 41**

📧 dahu-ariegeois@orange.fr

Le Dahu Ariégeois



sam
8



Après-midi de la Chauve-souris

📍 *Saint-Lizier - Pays des Traces* 🕒 de 14h à 17h30

Découverte d'indices de présence de la chauve-souris, ostéologie (étude du squelette) et fabrication d'un nichoir à chauve-souris à l'aide d'outils manuels uniquement ! Chacun repart avec son nichoir... 📞 Sur inscription 📍 Payant

☎ **05 61 66 47 98** 📧 info@paysdes traces.fr

Au Pays des Traces



sam
15



Entre forêts et prairies, l'écologie du paysage dans la vallée de Suc

📍 *Suc et Sentenac, croisement de la RD18 et Sentenac* 🕒 14h

D'amont en aval, découvrons l'importance des milieux ouverts pour la biodiversité et les paysages de cette vallée. 📝 Sur inscription

☎ **05 61 02 71 69**

PNR, Mairie de Suc-et-Sentenac, Nature Midi Pyrénées

sam dim
15 & 16



Restauration d'un orri

📍 *Lieu à définir*

Participez à la restauration d'une cabane en pierre sèche (orri). Prévoir pique-nique pour samedi midi. Gants et chaussures renforcées. 📝 Sur inscription, adhésion obligatoire à l'association.

☎ **Alain Galy, 05 61 02 89 00**

Amis du Parc

dim
16



Rando occitane

📍 *Vernajoul* 🕒 8h

4 niveaux de randonnée 📝 Pique-nique tiré du sac à Labouiche, pot de l'amitié, remise des prix, tombola.

☎ **06 80 82 80 69**

Comité Départemental de Randonnées Pédestre

dim
16



Le grand pique-nique !

📍 *Parc naturel régional des Pyrénées Ariégeoises*
Horaires, lieu et programme des animations sur le site du Parc à partir du 25 août.

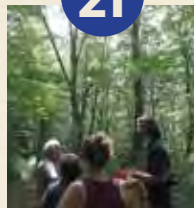
Dégustez des produits de la Marque Valeurs Parc au cours d'un grand pique-nique.

☎ **05 61 02 71 69**

PNR



ven
21



Forêt mélangée de hêtres et chênes, coupes douces

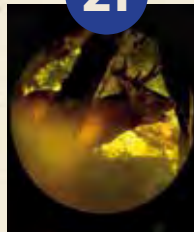
📍 *Rivièrevert - devant l'église* 🕒 9h30

Depuis plusieurs années, les propriétaires réalisent des coupes douces dans leur forêt. Un suivi chiffré, réalisé par l'Association Futaie Irrégulière permet d'apprendre de ce mode de gestion. Découvrez les résultats ! 📝 Sur inscription

☎ **06 33 55 16 70**

Association Prosilva

ven
21 +



À la découverte du brame du cerf

📍 *Le Mas-d'Azil - Xplorla* 🕒 16h

Découvrez le chant du cerf avec un éducateur à l'environnement. Différentes sorties : en famille ou immersion individuelle longue durée (*spécial photo* !)

📝 Sur inscription 📍 Payant 📞 Grignotage PNR offert

+ **Autres dates : 27 et 28 septembre et 3, 4, 10 et 11 octobre**

☎ **05 61 60 03 69** 📧 contact@xplorla.com

XPLORIA



sam dim
22 > 30



Manger Bio et Local, c'est l'idéal ! Rendez-vous avec les producteurs bio près de chez vous !

Une semaine d'animations savoureuses, ludiques et variées autour des produits bios d'Ariège ! Fermes ouvertes, animations dans les magasins ou sur les marchés, ... Programme sur www.bioariegois.fr

☎ **05 61 64 01 60** 📧 info@bioariegois.fr

CIVAM Bio 09



SEPTEMBRE

dim
23



Sentier de la Cloche d'Or

📍 *Saint-Girons - office du tourisme* 🕒 10h

Parcourez le « sentier de la cloche d'or » tracé dans les rues de Saint-Girons. Le patrimoine historique et naturel de la ville vous sera conté tout au long du parcours. 📄 Sur inscription 📄 Prévoir pique-nique

📞 **J. F Chertier, 06 83 99 94 96**

Amis du Parc

jeu
27



Restauration d'une source en Barguillère

📍 *Brassac - col de Légrillou* 🕒 8h30

Restauration d'une source bâtie en pierre sèche. Prévoir gants et chaussures renforcées.

📄 Sur inscription, réservé aux adhérents de l'association 📄 Pique-nique tiré du sac

📞 **Alain Galy, 05 61 02 89 00**

Amis du Parc

sam
29 +



Soirée nature : observation du brame du cerf

📍 *Lieu à définir* 🕒 17h30

Un appel rauque et grave rompt le silence des montagnes... Au programme : la vie du cerf au fil des saisons, sa morphologie, son biotope, sa réintroduction. Écoute, explications et interprétation des observations. 📄 Sur inscription 📄 Payant

➕ **Autres dates : 3, 6 et 13 octobre**

📞 **06 71 13 42 03** 📄 www.oxalysrandonnees.com

Oxalys Randonnées



sam
29



Faites de l'arké

📍 *Le Mas d'Azil* 🕒 de 10h à 18h

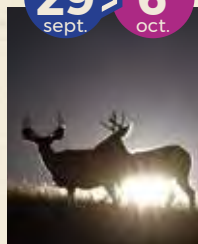
Animations d'archéologie et ateliers pour les enfants, ferme avec des animaux, artisans locaux, balades et randonnées autour de la grotte et des dolmens, conférences, alimentation aux saveurs anciennes...

📞 **06 31 71 02 31** 📄 grottes.archeologies@gmail.com

Association Grottes & Archéologies

SEPTEMBRE

sam
29 >
sept.



sam
6
oct.

Brame du cerf : randonnée avec repas terroir en cabane

📍 *Brassac - mairie* 🕒 16h

Balade au crépuscule agrémentée de commentaires sur le mode de vie du cerf. Une cabane d'estive vous accueillera afin de partager des produits du terroir. Formule avec nuit en roulotte possible.

📄 Sur inscription 📄 Payant

📞 **06 02 35 81 41**

📄 dahu-ariegeois@orange.fr

Le Dahu Ariégeois



OCTOBRE

OCTOBRE > DÉCEMBRE



Exposition "Apprivoiser la montagne"

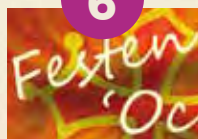
📍 *Seix - Château de Seix*

Une découverte du Couserans à travers les premiers récits, la cartographie, les explorations, les aménagements industriels, les travaux, la recherche scientifique, les photos, les appropriations littéraires et artistiques, de la fin du XVIII^{ème} siècle à nos jours. Lectures, rencontres d'auteurs et résidence de création avec le photographe Adrien Basse-Cathalinat.

📞 **05 61 96 00 01** 📄 www.patrimoine-du-couserans.com 🕒 **Horaires**
Château de Seix - Centre d'interprétation du patrimoine du Couserans



sam
6



Clôture de Festen'Occ

📍 *Saurat* 🕒 à partir de 10h

Des stages de musique d'ensemble et de danses trads, des bals trads avec Les Irègues et Rémi Geffroy Trio et un concert punk occitan avec Papa Gahus! 📄 Payant

📄 www.festenoc.com / festenoc@netcourrier.com
Festenoc

sam
6

Ma forêt charbonnée de Lercouls

📍 *Siguer - église* 🕒 9h

Découverte des vestiges d'emplacements de charbonnage, de l'histoire de cette forêt et des méthodes d'investigation des chercheurs avec Claude Dubois, archéologue, et Jean-Paul Métaillé, géographe. Terrain à fortes pentes.

📝 Sur inscription 🕒 Prévoir pique-nique

☎ **06 73 34 20 82**

Conseil scientifique du PNR

sam
6 & **7** dim

Brame du cerf

📍 *Alzen - Ecomusée* 🕒 16h30

Partez à la rencontre des cervidés pendant la période du brame, au cours d'une balade accompagnée d'un animateur nature qui vous présentera l'espèce et ses modes de vie. Observation des animaux. Possibilité de dîner à la table paysanne, produits locaux bio et fermiers.

📝 Sur inscription, nombre de places limité 💰 Payant

☎ **05 61 02 74 51**

Ecomusée d'Alzen

dim
7

Balade mycologique

📍 *Le Mas-d'Azil - Xploria* 🕒 10h

« Les bons, les mauvais, et ceux que l'on ne voit pas »... Repérez les champignons avec le spécialiste Nicolas De Munnik. 📝 Sur inscription 🕒 Possibilité de vous restaurer sur place après l'animation : un pique-nique 100% frais et local 💰 Payant

☎ **05 61 60 03 69** 📧 contact@xploria.com

XPLORIA

dim
7

Mycologie en Barguillère

📍 *Brassac - salle polyvalente* 🕒 9h

Avec Alain Azincourt, partez à la découverte des champignons dans la forêt domaniale du consulat de Foix. Puis visite de l'exposition mycologique et dégustation de produits locaux.

📝 Sur inscription 🕒 Prévoir pique-nique

☎ **Alain Galy, 05 61 02 89 00**

Amis du Parc

sam
13

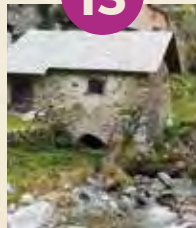
Le jour de la nuit fête ses 10 ans !

📍 *La nuit, dans les Pyrénées Ariégeoises*

Une opération de sensibilisation à la pollution lumineuse, à la protection de la biodiversité nocturne et du ciel étoilé. Au programme : balades nocturnes, observation des étoiles, sorties nature, extinction de l'éclairage public.

☎ **05 61 02 71 69** 🌐 www.jourdelanuit.fr

PNR, SDE 09, Agir pour l'environnement

sam
13

Bâti traditionnel de la vallée d'Alêt

📍 *Saint-Girons - parking gare SNCF* 🕒 9h

📍 *Ustou - place du château* 🕒 9h30

Découverte d'un château, de 2 moulins en cours de restauration et de 2 églises dont une est ornée de grandes peintures représentant la vie quotidienne locale traditionnelle. 📝 Sur inscription, covotage souhaité 🕒 Prévoir pique-nique

☎ **Charles Gény, 05 61 66 21 75**

Amis du Parc

OCTOBRE

dim
14

Foire ARIEGE en BIO : 15^{ème} édition

📍 *La Bastide de Sérou* 🕒 *de 10h à 18h*

Marché bio local d'une centaine de producteurs et d'artisans, restauration bio, conférences et ateliers, animations musicales et théâtrales, espace enfants, village associatif et pôle écohabitat...

🌐 <http://foire.bioariego.fr>

☎ **05 61 64 01 60** 📧 info@bioariego.fr

CIVAM Bio 09



ven
19



Testez la gestion forestière grandeur nature : bienvenue dans le marteloscope de Betchat !

📍 *Prat-Bonrepaux - parking de l'église de Bonrepaux* 🕒 *9h*

Dans cette forêt de feuillus, les arbres ont été numérotés et leur valeur écologique individuelle évaluée. Vous choisirez les arbres à récolter, ceux à garder. Votre coupe fictive sera analysée et discutée.

📞 Sur inscription 🍷 Prévoir pique-nique

☎ **06 73 15 85 03**

Centre régional de la propriété forestière

sam
20
oct.

lun
5
nov.



Ateliers découverte des feuilles paléontologiques

📍 *Le Mas-d'Azil - Xplorla* 🕒 *tous les jours sauf le samedi*

Profitez en famille de nos ateliers quotidiens et devenez un paléontologue en herbe ! Une activité pour tous, pour tout savoir sur les découvertes locales récentes.

📞 Sur inscription 📞 Payant

☎ **05 61 60 03 69** 📧 contact@xplorla.com

XPLORIA



OCTOBRE

jeu
25



Viens goûter à la maison

📍 *Le Mas-d'Azil - Xplorla* 🕒 *14h30*

Une balade exclusive avec le créateur d'Xplorla pour découvrir les secrets de l'histoire de la faune et de la flore. Dégustez ensuite un goûter de produits « Valeurs Parc » offert par le PNR.

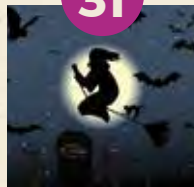
📞 Sur inscription 📞 Payant

☎ **05 61 60 03 69** 📧 contact@xplorla.com

XPLORIA



mer
31



Halloween à la grotte du Mas d'Azil

📍 *Le Mas-d'Azil - grotte* 🕒 *15h*

Une balade contée pour découvrir cette grotte effrayante et les chauves-souris. Un conteur et un naturaliste confronteront légendes et réalité sur ces fascinantes créatures. Venez dégustés !

📞 Sur inscription 🍷 Goûter offert

☎ **05 61 02 71 69**

PNR, ANA, Grotte du Mas d'Azil

NOVEMBRE

sam
3



9^{ème} Nuit du trad !

📍 *Saint-Cirons - Parc des Expositions* 🕒 *21h*

Accueil et partages culturels avec les groupes musicaux invités, pour tous âges et tous publics, d'ici et d'ailleurs ! Vous pourrez déguster des produits locaux. 📞 Payant

☎ **Véronique Pont, 06 49 61 56 77**

Les Biroussans

NOVEMBRE

ven
16 > 18
dim

12^{ème} festival du film de montagne

📍 *Canac*

Pendant trois jours, des images pour rêver, des Pyrénées aux montagnes du monde, des peuples lointains à nos proches voisins : en présence des réalisateurs et des acteurs, échanges et convivialité assurés.

📞 06 81 91 83 65

Barguillère Sports Loisirs



DÉCEMBRE

dim
16

Randonnée en raquette autour du pic d'Estibat

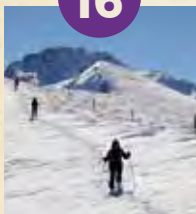
📍 *Tarascon-sur-Ariège*

Le milieu montagnard en raquettes à neige. Traversez ces grands espaces vierges et profitez du calme hivernal pour observer les traces de la faune encore présente.

📞 Sur inscription, ouvert à tous 📍 Payant

📞 06 51 86 29 09 🌐 www.guide-rando.com

Wannes MALEVEZ Guide rando



Déc
2018 > Mar
2019

Les nuits de la thermographie : Saison 8

Equipés d'une caméra infrarouge, vous prendrez en photo des façades de maisons pour ensuite visualiser les déperditions énergétiques avec le conseiller Info énergie de l'ALEDA, qui donnera des conseils pour réaliser des économies d'énergie.

📞 Programme disponible dès l'automne 2018

📞 05 61 02 71 69

PNR, ALEDA, Communauté d'Agglomération Pays Foix-Varilhes



*C'est fini pour cette année,
rendez-vous en 2019 !*

Séjours et stages

📅 Du 12 au 16 mars

Les bases de l'éco-construction

📍 *Pailhès*

Construire ou rénover ma maison en utilisant des matériaux naturels et sains. Faire des choix et organiser mon chantier. Venez élaborer ou affiner vos projets !

📞 Sur inscription 📍 Payant

📞 05 61 05 70 51 🌐 www.ecorce.org

Association ECORCE



📅 Du 25 au 27 avril

Séjour Trappeur 7 à 14 ans - Pâques

📍 *Saint-Lizier, Pays des Traces*

Pour les passionnés de nature. Découverte de l'ichnologie, visite de la grotte du loup, moulage de traces, initiation aux techniques de montage, découverte des indices de présence des animaux, etc. Hébergement sous tentes et cuisine au feu de bois.

📞 Sur inscription 📍 Payant

📞 05 61 66 47 98 🌐 info@paysdestraces.fr

Au Pays des Traces



📅 Du 14 au 18 mai

Construire en paille porteuse

📍 *Saint Gironnais* 🕒 de 9h à 18h

Bases théoriques, techniques et pratiques de la construction en bottes de paille porteuses. Chantier-formation pratique animé par Julien Noury.

📞 Sur inscription, nous consulter pour les modalités de prise en charge 📍 Payant

📞 05 61 05 70 51 🌐 www.ecorce.org

Association ECORCE





📅 Du 16 au 22 juillet

📅 Du 6 au 12 août

Séjour Montagne 8 à 16 ans

📍 Vallée de l'Isard

7 jours d'immersion : randonnées, techniques de montagne, bivouac et débrouillardise, travail manuel du bois, cuisine au feu de bois, observation de la faune, moulages d'empreintes, etc.

📝 Sur inscription 🟡 Payant

☎ 05 61 66 47 98 📧 info@paysdestraces.fr

Au Pays des Traces



📅 Du 11 au 13 juillet

📅 Du 27 au 31 juillet

📅 Du 15 au 17 août

Séjour Trappeur 6 à 10 ans

📍 Saint-Lizier, Pays des Traces

Pour les passionnés de nature : recherche et moulage de traces, observation des oiseaux, mini-randonnée, veillée trappeur ou travail du bois. Hébergement sous tentes et cuisine au feu de bois.

📝 Sur inscription 🟡 Payant

☎ 05 61 66 47 98 📧 info@paysdestraces.fr

Au Pays des Traces



📅 Du 29 au 30 septembre

Week-end brame du cerf

📍 Saint-Lizier, Pays des Traces

Partez à la découverte des indices de présence du cerf, écoutez le brame avec un accompagnateur en montagne naturaliste. Cuisine au feu de bois, nuitée sous tente ou à la belle étoile.

📝 Sur inscription 🟡 Payant

☎ 05 61 66 47 98 📧 info@paysdestraces.fr

Au Pays des Traces



📅 Du 12 au 14 novembre

Formation bois : devenez apprentis artisans du bois

📍 Saint-Lizier, Pays des Traces

Créez des objets sur le banc à planer, fabriquez des spatules et autres objets en bois (*tabourets, bancs*) et faites naître des créations personnalisées. Notions d'animation et de sécurité pour votre autonomie.

📝 Sur inscription 🟡 Payant, possibilité de prise en charge dans le cadre de la formation continue des salariés.

☎ 05 61 66 47 98 📧 info@paysdestraces.fr

Au Pays des Traces



📅 Du 12 au 16 novembre

Produire et valoriser ses bois grâce à une sylviculture douce

📍 Lieu à définir

Mettre en œuvre une gestion et une récolte alternative en forêt : fonctionnement de l'écosystème, choisir les arbres à abattre, utiliser sa tronçonneuse, être précis dans l'abattage, débarder en traction animale.

📝 Sur inscription 🟢 Gratuit pour les bénéficiaires du Vivea, pour les autres nous contacter.

☎ 05 61 05 70 51 📧 www.ecorce.org

Association ECORCE



📅 Du 19 au 23 novembre

De l'arbre à la poutre : valoriser ses bois pour un projet de construction

📍 Lieu à définir

Suite à la formation sylviculture douce. A partir d'un projet de construction, établir un débit de bois puis sélectionner les arbres en forêt. Chantier d'abattage, de débardage en traction animale et de sciage sur place.

📝 Sur inscription 🟢 Gratuit pour les bénéficiaires du Vivea, pour les autres nous contacter.

☎ 05 61 05 70 51 📧 www.ecorce.org

Association ECORCE

Syndicat mixte du Parc naturel régional des Pyrénées Ariégeoises

Pôle d'activités de la Ferme d'Icart - 09240 Montels

Tél : 05 61 02 71 69

www.parc-pyrenees-ariegeoises.fr

Direction de la publication : André Rouch (PNRPA)

Graphisme : Yannick Gloaguen

www.lavapeurillustree.com - Tél : 06 11 76 31 78

Impression : SCOP Imprimerie de Ruffié

09000 Foix - Tél : 05 61 65 14 64

Dépôt légal : mars 2018

Crédits photo : PNR des Pyrénées Ariégeoises, Amis du Parc, Pays des Traces, Xploria, Ecorce, OT St-Girons St-Lizier, Oxalys Randonnées, Horizon Vertical, Le Dahu Ariégeois, Vertikarst, Fédération de Pêche de l'Ariège, Objectif Spéleo et Canyon, LP Camel, Les Terroirs du Plantaurel, C.C. Auzat Vicdessos, Vurpillot, O. Asselin, W. Malevez, P. Bence, C. Cezera, G. Pacheco, J. Canet, A. Ferracin, J. Vergne, E. Medard, S. Lamazère, B. Baillat, R. Kann, DR.

Avec le soutien financier de :



Avec la participation de :



Carte du PNR des Pyrénées Ariégeoises





Syndicat mixte du Parc naturel régional des Pyrénées Ariégeoises

Pôle d'activités de la Ferme d'Icart

09240 Montels

Tél : 05 61 02 71 69

www.parc-pyrenees-ariegeoises.fr

www.produits-parc-pyrenees-ariegeoises.fr

www.bouquetin-pyrenees.fr