



De la forêt à l'artisan
Annuaire des professionnels
du bois local



Parc
naturel
régional
Pyrénées
Ariégeoises



Paysage boisé de la vallée de l'Arize le soir

SOMMAIRE

Introduction : Les forêts des Pyrénées Ariégeoises : une incroyable ressource	4	a) Scieries mobiles	63
Partie 1 : Gérer sa forêt, valoriser son patrimoine	6	b) Scieries fixes	65
1.1 - Les institutions incontournables	7	Partie 4 : Construire et aménager sa maison en bois local ...	68
1.2 - Les associations en lien avec la gestion forestière	13	4.1 - Concevoir des projets en bois	69
1.3 - Les gestionnaires forestiers	18	a) Conseil et bureaux d'études	69
Partie 2 : Exploitation forestière, travaux forestiers et transport des bois	24	b) Les architectes	70
2.1 - Les exploitants forestiers	25	4.2 - Les charpentiers	73
2.2 - Les entrepreneurs de travaux forestiers	34	4.3 - Les menuisiers et ébénistes	79
a) Abattage manuel, débardage mécanisé	34	4.4 - Les fabricants d'objets en bois	85
b) Abattage mécanisé	40	Partie 5 : Autres structures liées à la filière bois locale ...	90
c) Débardage par câble	41	Bon à savoir !	
d) Débardage par traction animale	42	• Le bois local, c'est quoi au juste ?	3
e) Travaux sylvicoles et entretien de rivière	45	• Pourquoi consommer du bois local ?	3
f) Elagage, taille, travaux sous les lignes électriques	47	• Les différents documents de gestion durable	7
g) Déchiquetage	50	• Bords de routes, chemins... quelles responsabilités des propriétaires vis-à-vis de leurs arbres ?	8
2.3 - Les pépiniéristes, producteurs de Sapins de Noël	51	• Et ma commune dans tout ça ?	12
2.4 - Les transporteurs	52	• Où acheter des grumes de bois local ?	22
Partie 3 : Les scieurs, fabricants de parquet, vendeurs de bois local	56	• Récolter c'est bien, l'anticiper c'est mieux !	29
3.1 - Acheter du bois local : charpente, menuiserie, parquet, terrasse...	57	• Combien peut-on espérer vendre son bois sur pied ?	31
3.2 - Faire scier votre bois	63	• Pouvez-vous couper vos bois ? Les réglementations existantes	39
		• Attention : l'emploi de main d'œuvre en forêt	41
		• Une bonne desserte, qu'est-ce que c'est ?	55
		• Quel définition du bois local ?	61 / 83
		• Pourquoi ne pas traiter les bois ?	66
		• Les usages possibles des bois locaux sans traitement	67
		Lexique	94

Les forêts habillent les reliefs du PNR des Pyrénées Ariégeoises. Elles sont un formidable réservoir de carbone, elles travaillent pour la préservation de notre climat. Elles sont aussi le creuset où se forme un matériau de qualité, aujourd'hui encore trop peu valorisé sur notre territoire : le bois d'œuvre. Il sert pour construire des maisons, fabriquer notre mobilier. Les forêts des Pyrénées Ariégeoises sont riches d'une incroyable diversité d'arbres. Chacun produit un bois singulier : une couleur, un grain, un veinage... Chaque essence a ses qualités propres. Autrefois les charpentiers utilisaient le peuplier pour les toitures : son bois pelucheux permettait de retenir les tuiles. Sachons aujourd'hui redécouvrir, grâce aux savoir-faire des professionnels de la filière, les multiples qualités de nos bois locaux.

Je tiens à remercier tous les partenaires qui ont contribué à l'élaboration de cet annuaire, en particulier le CFPPA Ariège-Comminges et la Chambre de Métiers. Ce projet a pu être réalisé grâce au soutien financier de l'Union européenne et de la Région Occitanie.

M. André ROUCH

Président du Parc naturel régional des Pyrénées Ariégeoises

Le territoire du PNR des Pyrénées Ariégeoises a su préserver les valeurs de l'artisanat : le maintien et la transmission des savoir-faire longuement éprouvés, le respect de la matière, la liberté de créer à travers un travail épanouissant.

Vous êtes résident ou de passage dans les Pyrénées Ariégeoises, ou bien un professionnel à la recherche des meilleurs matériaux et des meilleurs prestataires ? Vous êtes attaché au savoir-faire, sensible à la qualité d'une matière première noble et d'origine locale et soucieux de soutenir des hommes et des femmes qui entreprennent au « Pays » ?

Les entreprises que vous trouverez dans cet annuaire sont menées par des hommes et des femmes qui savent réconcilier la tradition et l'innovation, le savoir-faire et la création, le travail et la passion, la préservation de l'environnement et l'avenir, le développement local et l'ouverture au monde ; des entreprises artisanales qui ont en commun de contribuer aux valeurs du PNR tout en s'engageant pour vous, clients et prescripteurs, qui souhaitez l'intervention d'un professionnel reconnu pour sa maîtrise du métier et son expérience.

M. Joseph CALVI

Président de la Chambre de Métiers et de l'Artisanat de l'Ariège

Au nom du Syndicat j'ai beaucoup insisté pour qu'un tel outil soit mis à la disposition des propriétaires forestiers car c'est le meilleur moyen pour que celles et ceux d'entre eux qui désirent s'occuper de leurs bois puissent trouver, facilement et sans intermédiaires, les professionnels du voisinage indispensables tant pour l'entretien ou l'exploitation des bois que pour la transformation locale des plus belles grumes.

Ce n'est pas un document figé : certains, déjà surchargés de travail, n'ont pas souhaité y figurer, d'autres seront retirés pour cause de retraite mais leurs successeurs les remplaceront...

Faites-en bon usage, faites-nous part de vos remarques, et n'hésitez pas à le faire connaître pour améliorer, protéger et valoriser vos bois : leur avenir est entre vos mains.

Un grand merci à Elodie ROULIER et au PNR sans qui rien n'aurait été possible.

M. Pierre ECLACHE

Président du Syndicat des Propriétaires Forestiers Privés de l'Ariège

En Ariège, la forêt représente 50% du territoire ; autant dire que le bois est une ressource majeure dont la particularité est d'augmenter chaque année. Sur le territoire du PNR des Pyrénées Ariégeoises se trouve l'une, sinon la plus belle, forêt du département : la forêt de Bellissens où le sapin pectiné, espèce phare des Pyrénées, et le hêtre règnent en maîtres.

Sur ce territoire montagnard, l'exploitation forestière revêt des spécificités : ici très peu d'abattage mécanisé, la taille et le diamètre des arbres conservent au bûcheron toute sa place tout comme le débardage au skidder à câble et le débardage par câble aérien qui permettent d'exploiter des arbres sur des terrains en forte pente. Ces techniques constituent les bases des savoir-faire qui sont transmis chaque année aux 60 stagiaires et apprentis de la filière forestière du CFPPA Ariège-Comminges.

Au travers de cet annuaire, vous avez la possibilité de faire appel à un professionnel d'une filière dynamique, engagée dans une exploitation raisonnée et respectueuse de l'environnement : la garantie d'un projet d'exploitation mené avec confiance et respect de la forêt !

David GARDELLE

Directeur du CFPPA Ariège-Comminges

· Le bois local, c'est quoi au juste ?



Hyper local : le bois qui a poussé dans ma vallée ou dans les Pyrénées Ariégeoises et qui a été transformé sur place, au plus près du consommateur final.



Régional : le bois issu des forêts d'Occitanie, qui peut venir des Pyrénées, de la Montagne noire, des coteaux de la Garonne...



National : tous les bois récoltés et transformés en France.

· Pourquoi consommer du bois local ?

◆ Utiliser une ressource gérée durablement

L'exploitation des forêts en France est beaucoup plus encadrée et contrôlée que dans d'autres pays de monde. La surface forestière en France est en augmentation depuis 1840. A l'inverse, en Amérique du sud, en Afrique, en Asie, en Russie ou en Europe de l'est, la déforestation se poursuit avec de graves conséquences écologiques, humaines et climatiques.

◆ Faire travailler les professionnels locaux

Nos dépenses créent des emplois... Si on achète des bois exploités et transformés localement, ce sont des emplois locaux.

◆ Limiter les émissions de gaz à effet de serre

Plus le bois est local, plus on limite le bilan carbone lié au transport. 80m³ de grumes importées de Scandinavie pour construire une maison émettent 4,5 t éq. CO₂. Les mêmes quantités de bois provenant de France (Allier et Tarn) émettent 870 kg éq. CO₂. En « hyper local », le bilan carbone est de 220 kg éq. CO₂.

· Cet annuaire n'est pas exhaustif !

Si vous souhaitez y figurer, renvoyez le bulletin d'inscription détachable situé à la fin de l'annuaire. L'inscription est gratuite. La version actualisée de l'annuaire est consultable en ligne sur : www.parc-pyrenees-ariegeoises.fr

ATTENTION ! Cet annuaire ne couvre pas les domaines du bois de chauffage et du bois-énergie.

Les forêts des Pyrénées Ariégeoises offrent une incroyable ressource !

**Et pourtant...
80% du bois utilisé par les entreprises
de la seconde transformation en Midi-Pyrénées
ne provient pas de Midi-Pyrénées***

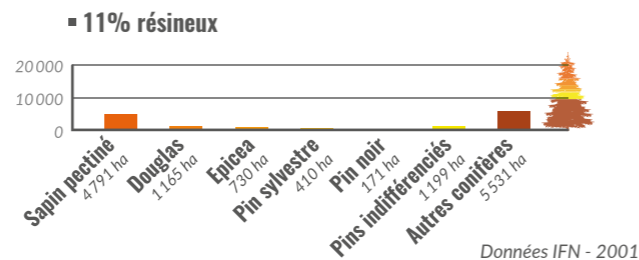
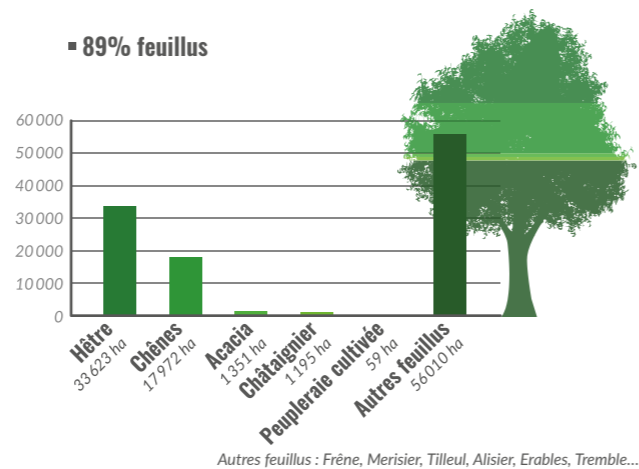
C'est à nous de changer les choses. Comme pour l'alimentation, nous pouvons choisir de consommer local. Il faut commencer par choisir des essences de bois locales, puis s'adresser à des professionnels sensibles à l'origine de leurs approvisionnements.

Il faut savoir que 89 % de nos arbres sont des feuillus. Ils offrent une infinie palette pour tous les usages. Le Chêne, le Châtaignier et l'Acacia par exemple, sont des bois aussi résistants que les bois tropicaux ! Le Hêtre est l'essence largement majoritaire ; il est utilisé de longue date pour le mobilier. Le Sapin pectiné est notre résineux local : montagnard, il pousse lentement ce qui lui confère une très grande résistance mécanique pour les usages en structure.

Pour vous aider à choisir l'essence de bois local adaptée à votre projet, vous pouvez utiliser le guide «Nos bois de Midi-Pyrénées, quelle essence pour quelle utilisation ?» consultable en ligne sur : www.mpbois.net/documents/9/nos_bois_de_midi-pyrenees_-_version_site.pdf

*60% du bois utilisé vient du continent européen hors France, 16% de France hors Midi-Pyrénées. Source : Enquête réalisée par Midi-Pyrénées Bois en 2011.

Essences prédominantes dans les forêts du PNR des Pyrénées Ariégeoises

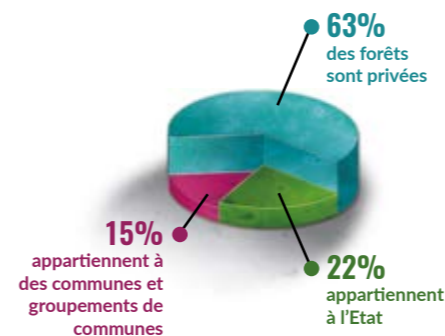


Répartition et propriété des forêts dans le PNR

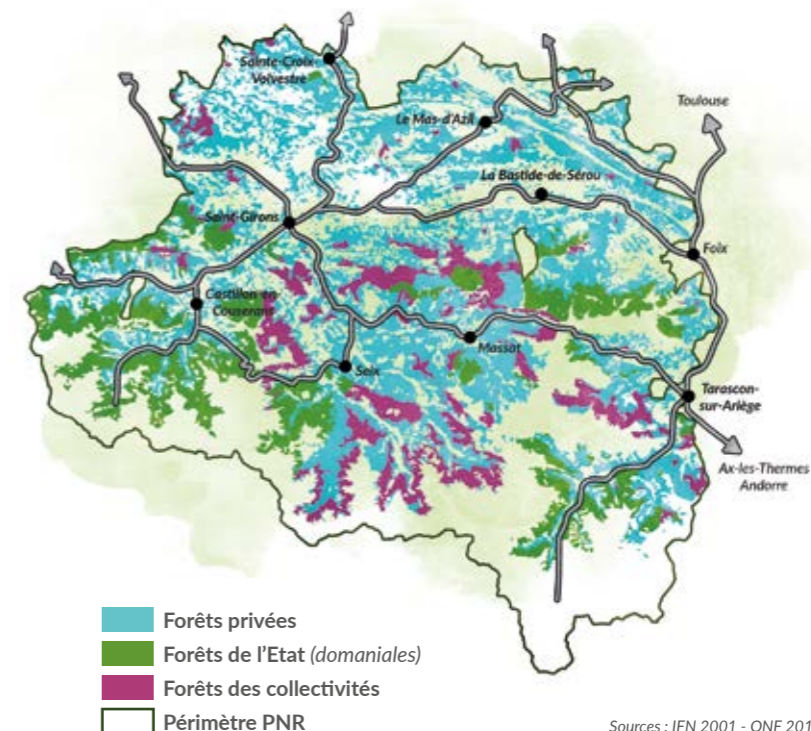
La surface forestière dans le PNR des Pyrénées Ariégeoises est en nette augmentation depuis le début du 20^{ème} siècle : elle est en expansion au rythme moyen de 700 ha de forêts naturelles supplémentaires chaque année. Aujourd'hui, le taux de boisement dans le PNR est de 50,6%*, très supérieur au taux moyen national (30%).

L'Ariège et les Pyrénées Orientales sont les départements les plus boisés de la nouvelle région Occitanie.

*données IGN (IFN) 2001.



Les forêts dans le PNR des Pyrénées Ariégeoises



Sources : IFN 2001 - ONF 2010



Village de Galey et massifs boisés de la vallée de la Bellongue



Mélèzes de la forêt domaniale de Goulier

Partie 1

Gérer sa forêt, valoriser son patrimoine

1.1 - Les institutions incontournables

CNPF : Centre national de la propriété forestière

Technicien CNPF à Foix : Jérôme Moret

📍 « le Couloumié » - Labarre
09000 Foix

☎ Tél : 05 61 01 32 85

@ jerome.moret@cnpf.fr

Saint-Girons : Estelle Coufort

📍 Rue Trinqué
09200 Saint-Girons

☎ Tél : 05 61 04 70 94

@ estelle.coufort@cnpf.fr

🌐 www.crpfi-midi-pyrenees.com

Etablissement public de l'Etat

Le Centre national de la propriété forestière assure un conseil gratuit à tous les propriétaires forestiers privés en matière de gestion forestière, d'obligations administratives, de dispositions fiscales... Il est organisé autour d'un centre administratif à Toulouse et dispose de deux techniciens spécialisés en Ariège. Il organise chaque année des stages de formation à la gestion forestière « FOGFOR ».

Les différents documents de gestion durable

En forêt privée, les documents de gestion durable sont le plan simple de gestion (PSG), le code des bonnes pratiques sylvicoles (CBPS), et le règlement type de gestion (RTG). Ces documents donnent une garantie (ou une présomption de garantie) de gestion durable aux propriétaires qui en suivent les recommandations. Ils sont exigés par les services de l'Etat lors du dépôt de demandes de subventions ou pour bénéficier d'aménagements fiscaux. Pour rédiger ou obtenir votre document de gestion durable, adressez-vous au CNPF.

Pour les forêts publiques, c'est l'ONF qui rédige des aménagements forestiers.

DDT : Direction départementale des territoires

📍 D.D.T. de l'Ariège
Service Biodiversité - Forêt
10 rue des Salenques
BP 10102 - 09007 FOIX Cedex

☎ Tél : 05 61 02 15 34

Service de l'Etat

La Direction départementale des territoires reçoit et analyse les demandes de subventions concernant la forêt : création ou amélioration de desserte forestière, défense des forêts contre l'incendie... Elle veille à la bonne application du code forestier : elle instruit les autorisations de défrichement, veille au respect de la réglementation des coupes, s'assure de la bonne application des Plans Simples de gestion (PSG). Elle s'assure par ailleurs du respect des engagements pris par les particuliers en contrepartie d'avantages fiscaux accordés lors des successions, donations, impôt sur la fortune (Code général des impôts).

■ 1.1 - Les institutions incontournables

Conseil Départemental

Responsable Forêt et
Aménagement du territoire :
Thierry Candebat

📍 Direction de l'Aménagement
et de l'Environnement
Service « Agriculture / Espace
rural »
5 Avenue Jean Monnet Cap de la
Ville
09000 Foix

☎ Tél : 05 61 02 09 09

Collectivité territoriale

Le Conseil départemental assure un accompagnement gratuit aux propriétaires forestiers privés qui le souhaitent pour créer des regroupements de gestion (*associations syndicales libres de gestion forestière*). Lors d'échanges et de cessions amiables d'immeubles ruraux en l'absence de périmètre d'aménagement foncier, le Conseil Départemental prend en charge 80% des frais d'échanges.

Bords de routes, de chemins... quelles responsabilités des propriétaires vis-à-vis de leurs arbres ?

En bordure de routes départementales et communales, les propriétaires ne sont pas autorisés à avoir des arbres qui dépassent 2 mètres de haut s'ils sont situés à moins de 2 mètres de la route. Cette distance est calculée à partir de la limite de l'emprise de la route (*l'emprise englobe la chaussée, les bas côtés, les fossés, les talus et toutes dépendances de la route*). En bordure de chemins ruraux, les arbres peuvent être plantés en bordure des chemins sans condition de distance.

Les branches et racines qui avancent sur le sol des routes départementales, communales et des chemins ruraux doivent être coupées à l'aplomb des limites de ces voies par les propriétaires (*ou les locataires*) de manière à sauvegarder la commodité du passage et conserver le chemin.

ATTENTION : lorsque des branches ou la chute d'arbres occasionnent des dégâts sur les lignes électriques situées sur les voies publiques, ERDF engage des recours envers les propriétaires des arbres présumés responsables des dommages. Le montant de la réparation est en moyenne de 6 000 €. En cas de manque d'entretien, votre assureur pourrait refuser de garantir les dommages causés.

Référence : *articles 671 et 372 du code civil, article D.161-24 du code rural.*

Chambre d'Agriculture
de l'Ariège

Conseillers forestiers :
Mehdi Bounab, Nelson Guichet

📍 Service Territoire et
Environnement
Filières locales – Diversification
32 avenue du Général de Gaulle
09000 Foix

☎ Tél : 05 61 02 14 00

@ mehdi.bounab@ariege.chambagri.fr
nelson.guichet@ariege.chambagri.fr

🌐 www.ariege.chambagri.fr/forets-
arbres-et-bois.html

Etablissement public de l'Etat

La Chambre d'agriculture de l'Ariège dispense des conseils gratuits et réalise des prestations payantes auprès des agriculteurs dans le domaine forestier.

ONF : Office national
des forêts

📍 Agence interdépartementale
Ariège Haute-Garonne Gers
9, rue du Lieutenant Paul Delpuch
BP 85
09007 Foix Cedex

☎ Tél : 05 34 09 82 00

@ ag.foix@onf.fr

🌐 www.onf.fr

Etablissement public à caractère industriel
et commercial

L'office national des forêts gère les forêts publiques : celles de l'Etat (*forêts domaniales*) et celles des communes (*forêts communales et syndicales*). Dans les forêts publiques, les agents de l'ONF s'occupent de gérer la forêt pour la production de bois, de marquer et surveiller les coupes, de veiller au maintien de la biodiversité et d'assurer l'accueil du public.

PNR : Parc naturel
régional des Pyrénées
Ariégeoises

Chargée de mission forêt-filière bois :
Elodie Roulier

📍 Ferme d'Icart
09240 Montels

☎ Tél : 05 61 02 71 69

@ e.roulier@parc-pyrenees-
ariegeoises.fr

🌐 www.parc-pyrenees-ariegeoises.fr

Syndicat mixte

Le Parc naturel régional des Pyrénées Ariégeoises informe et sensibilise sur la gestion durable des forêts avec ses partenaires forestiers. Il accompagne les communes du Parc dans des projets de valorisation de la ressource bois locale (*construction, bois-énergie*). Il anime les réflexions avec les propriétaires pour améliorer la desserte des massifs boisés, répond aux sollicitations des habitants sur la place de la forêt en montagne (*projets de réouvertures paysagères*)...

1.1 - Les institutions incontournables

DRAAF : Direction régionale de l'Alimentation, de l'Agriculture et de la Forêt

-  DRAAF Occitanie
Cité administrative - Bâtiment E
Boulevard Armand Duportal
31074 Toulouse Cedex
-  Tél : 05 61 10 61 10
-  draaf-occitanie@agriculture.gouv.fr
-  www.draaf.occitanie.agriculture.gouv.fr

Service de l'Etat

Service déconcentré du Ministère de l'agriculture, la DRAAF est placée sous l'autorité du Préfet de Région. Elle met en œuvre au niveau régional les politiques de la forêt et du bois et exerce l'autorité académique sur l'enseignement technique et supérieur agricole. Elle contribue à l'élaboration du programme régional de la forêt et du bois. Elle coordonne les actions des directions départementales des territoires (DDT). Elle veille à la cohérence des actions conduites par les établissements publics sous tutelle (CRPF, ONF, ...).

Centre de Formation CFPPA Ariège-Comminges




Responsable des formations forêt :
Frédéric Vavasseur


-  Route de Belpech
09 100 Pamiers
-  Tél : 05 61 67 04 60
-  www.cfppaariegecomminges.fr
-  cfppa.pamiers@educagri.fr


Etablissement public d'enseignement agricole et agroalimentaire

Le CFPPA dispense depuis 2002 des formations dans le domaine forestier (intégration des formations forestières de Promobois). Il forme chaque année des bûcherons, des débardeurs, des élagueurs, des conducteurs de travaux forestiers. Il dispose de trois sites de formation à Pamiers, Saint-Girons et Saint-Gaudens. Il est certifié Iso 9001.

Région Occitanie

 Hôtel de Région Toulouse
22 boulevard du Maréchal-Juin
31406 Toulouse Cedex 9


 Tél : 05 61 33 50 50


 www.europe-en-lrmp.eu/FEADER/
www.midipyrenees.fr/Guide-des-interventions

Collectivité territoriale

La Région Occitanie finance via les crédits européens (FEADER) et sur ses fonds propres (Plan Bois Carbone Durable) un certain nombre de mesures concernant la forêt.

Conservatoire botanique national des Pyrénées et de Midi-Pyrénées

 Vallon de Salut
BP 70315
65 203 Bagnères-de-Bigorre Cedex

 Tél : 05 62 95 85 30


 contact@cbnmpm.fr


 <http://cbnmpm.blogspot.fr>

Syndicat mixte

Les botanistes du Conservatoire parcourent l'ensemble de la région pour rechercher et localiser les plantes et milieux rares ou menacés, ou inventorier l'ensemble de la flore et les habitats naturels. L'équipe du Conservatoire rassemble en particulier des botanistes, des phytosociologues, des spécialistes des mousses et champignons forestiers.

DREAL : Direction régionale de l'Environnement, de l'Aménagement et du Logement

 DREAL Occitanie
1 rue de la Cité administrative
CS80002
31074 Toulouse Cedex 9


 Tél : 05 61 58 50 00


 www.occitanie.developpement-durable.gouv.fr


Service de l'Etat

Service déconcentré du Ministère de l'Environnement de l'Energie et de la Mer, la DREAL est placée sous l'autorité du Préfet de Région. Elle met en œuvre au niveau régional les politiques de l'Etat en matière d'environnement, de développement, et d'aménagement durables. Elle veille à l'intégration des principes et objectifs de développement durable dans les actions conduites par l'Etat.

Service Départemental d'Incendie et de Secours (SDIS)

 31 bis avenue
du Général de Gaulle
BP 123
09 003 FOIX cedex

 Tél : 05 61 05 48 32

 www.pompiercenter.com/annuaire-sdis/sdis-9.htm
www.sdis09.fr

Etablissement public administratif

Le SDIS est chargé de missions de services public concernant la prévention, la protection et la lutte contre les incendies.

■ 1.1 - Les institutions incontournables

Office national de la chasse et de la faune sauvage (ONCFS)

📍 32 avenue du Général de Gaulle
BP 613
09 000 FOIX

☎ Tél : 05 61 65 63 44

@ sd09@oncfs.gouv.fr

💻 www.oncfs.gouv.fr

Etablissement public administratif

L'ONCFS est chargé de la connaissance de la faune sauvage et de ses habitats. Il assure des missions de police de l'environnement et de la chasse et d'appui technique aux administrations, collectivités territoriales, gestionnaires et aménageurs du territoire.

Office national de l'eau et des milieux aquatiques (ONEMA) - Agence Française pour la biodiversité

📍 32 boulevard Alsace-Lorraine
09 000 Foix

☎ Tél : 05 61 65 84 05

@ sd09@onema.fr

💻 www.onema.fr

Etablissement public administratif

Depuis le 1^{er} janvier 2017, l'ONEMA a fusionné avec d'autres établissements publics pour former l'Agence française pour la biodiversité. Il a pour mission d'assurer la préservation et la restauration du bon état des eaux, lacs, rivières, fleuves, milieux humides, eaux littorales et de leurs milieux aquatiques. Il assure la police de l'eau et des milieux aquatiques et apporte un appui technique aux décideurs par ses expertises techniques. Il développe et partage les connaissances sur l'eau.

Et ma commune dans tout ça ?

Pour toute exploitation de plus de 100 m³ de bois, ou tous travaux forestiers portant sur une surface de plus de 4 ha, une déclaration doit être déposée en mairie par l'exploitant ou le propriétaire.

La commune pourra procéder à un état des lieux de la voirie avant le démarrage du chantier.

■ 1.2 - Les associations en lien avec la gestion forestière

Sylvestre, Groupement de développement forestier

Président : Jean-Bernard Miramont

📍 Bellevue
09 350 Daumazan sur Arize

☎ Tél : 05 61 69 67 92

@ jbmiramont@free.fr

Association loi 1901

Sylvestre est une association de propriétaires forestiers privés ariégeois désireux d'échanger sur leurs pratiques sylvicoles et de valoriser leur patrimoine. Ils mettent en place des sites de référence sylvicole et organisent des rencontres « bois-école » chez les adhérents pour discuter des choix de gestion possibles et réalisés. Ils souhaitent améliorer leurs pratiques et partager leurs connaissances et leur passion pour la forêt.

Syndicat des forestiers privés d'Ariège

Président : Pierre Eclache

📍 Rue Trinqué
09 200 Saint-Girons

☎ Tél : 05 61 02 69 89

@ forestiersprives09@outlook.fr

💻 www.foretpriveefrancaise.com/n/fransylva-forestiers-prives-de-france/n:535

Syndicat professionnel

Le syndicat conseille, représente et défend les intérêts des propriétaires forestiers privés. Devenir adhérent vous permet en outre de bénéficier d'une assurance responsabilité civile pour votre forêt.

Prosilva France, pour une sylviculture proche de la nature

Correspondant local pour le groupe régional Sud-Ouest : Gilles Tierle

📍 6 impasse des Glycines
09 120 Crampagna

☎ Port : 06 33 55 16 70

💻 www.prosilva.fr

@ gilles.tierle@libertysurf.fr

Association reconnue d'utilité publique

Pro Silva est une association de forestiers réunis pour promouvoir une sylviculture irrégulière, continue et proche de la nature (SICPN), encore appelée « sylviculture d'arbre ». La sylviculture Pro Silva est basée sur la gestion de la qualité et se veut respectueuse des processus naturels des écosystèmes forestiers, tout en étant économiquement viable. Pro Silva est une association nationale qui se décline en groupes régionaux. Elle fonctionne essentiellement autour de l'organisation de tournées forestières avec ses adhérents et sympathisants.

■ 1.2 - Les associations en lien avec la gestion forestière

Association départementale des communes forestières de l'Ariège

Président : Pierre Soula, président du Syndicat forestier de l'Artillac

📍 Le Camp
09 420 Rimont

☎ Tél : 05 61 96 33 90

@ ariege@communesforestieres.org

Association loi 1901

Association regroupant les communes ariégeoises propriétaires de forêts. Elle a pour vocation de représenter, conseiller et accompagner les élus sur l'ensemble des questions liées à la forêt, à sa gestion et aux activités forestières à l'échelle du département.

Association de certification forestière PEFC Sud

📍 385 avenue des Baronnes
34730 Prades le Lez

☎ Tél : 04 67 56 38 19

@ contact@pefc-france.fr

💻 www.pefc-france.org

Association loi 1901

PEFC Sud est chargée de mettre en œuvre la certification forestière PEFC à l'échelle locale, de faire adhérer les propriétaires forestiers au système PEFC, d'accompagner les adhérents dans la mise en œuvre des règles de gestion forestière durable PEFC et de contrôler les propriétaires et exploitants forestiers adhérents au système PEFC.

Association de certification forestière FSC-France

Directeur exécutif : Aurélien Sautière

📍 FSC France
5 rue de Bernus
56000 Vannes

☎ Tél : 02 97 63 08 29

@ aurelien.sautiere@fsc-france.fr

💻 www.fsc-france.fr

Association loi 1901

Le FSC vise la promotion d'une gestion des forêts du monde qui soit environnementalement appropriée, socialement bénéfique et économiquement viable. Pour accéder à la certification FSC, les propriétaires et gestionnaires forestiers doivent se conformer au cahier des charges FSC et maintenir ce niveau d'exigence tout au long de la durée de validité du certificat (5 ans). Le système d'audit annuel par des organismes certificateurs indépendants permet de contrôler le respect du cahier des charges FSC.

Fédération départementale de chasse de l'Ariège

📍 Le Couloumié
Labarre
09 000 Foix

☎ Tél : 05 61 65 04 02
Fax : 05 61 65 85 41

@ fdc09@wanadoo.fr

💻 www.chasse-nature-midipyrenees.fr/ariège

Association loi 1901

La Fédération est l'instance officielle de la chasse au niveau départemental. Elle organise la formation des candidats aux épreuves théoriques et pratiques de l'examen du permis de chasser. Elle conduit des actions d'information, d'éducation et d'appui technique, notamment pour les gestionnaires des territoires et des chasseurs. Elle contribue à prévenir les dégâts de grand gibier (*frottis, abrutissement, destruction des plants et des semis...*) et assure leur indemnisation. Pour la gestion des territoires, la fédération coordonne les actions des Associations communales de chasse agréées (ACCA). En Ariège, les ACCA sont les principales gestionnaires des droits de chasse.

Fédération départementale de la pêche et des milieux aquatiques

📍 Parc technologique delta sud
336 rue Antoine de Saint-Exupéry
09 340 Verniolle

☎ Tél : 05 61 60 07 00

💻 www.peche-ariège.com

Association loi 1901

La Fédération assure des fonctions de représentation associative, de coordination et d'appui technique aux associations de pêche du département. Elle a pour objet le développement de la pêche amateur, la protection des milieux aquatiques, la surveillance du domaine piscicole départemental.

Association des naturalistes de l'Ariège

📍 Vidallac
09 240 Alzen

☎ Tél : 05 61 65 80 54

@ ana@ariegenature.fr

💻 www.ariegenature.fr

Association loi 1901

L'association des naturalistes de l'Ariège se consacre à l'étude des milieux naturels, de la faune et de la flore et aux relations qui lient l'homme et la nature. Elle dispose notamment de spécialistes des chauves-souris, des oiseaux et de la flore qui représentent certaines facettes de la biodiversité forestière.

■ 1.2 - Les associations en lien avec la gestion forestière

Comité écologique ariégeois

@ contact@cea09ecologie.org

🌐 <http://cea09ecologie.org>

Association loi 1901

Association départementale agréée pour la protection de l'environnement, le CEA se veut une force de proposition et d'influence pour assurer la protection de l'environnement en Ariège. En conséquence, elle assure au profit de ses membres et du public une mission d'information et de formation. Elle assure aussi en tous lieux et auprès de toute instance, notamment en justice, la défense de l'environnement et la protection de la nature.

Conservatoire d'Espaces Naturels de Midi-Pyrénées

📍 75, voie du Toec
BP 57611
31076 Toulouse Cedex 3

☎ Tél : 05 81 60 81 90

@ cen-mp@espaces-naturels.fr

🌐 www.cen-mp.org

Association loi 1901

Le CEN a pour objet la préservation du patrimoine naturel de Midi-Pyrénées. Il utilise la maîtrise foncière et d'usage, la gestion et la mise en valeur de sites acquis ou maîtrisés, la réalisation d'études scientifiques et techniques, les actions de sensibilisation... Y travaillent en particulier des spécialistes des insectes, ces derniers constituant une part importante de la biodiversité forestière.

Association de protection des rivières ariégeoises - Le Chabot

📍 Mairie de Varilhes
09 120 Varilhes

🌐 www.apra-lechabot.fr

Association loi 1901

L'association contribue à la réflexion collective et à la sensibilisation du grand public sur la sauvegarde des cours d'eau et des zones humides.

Comité départemental de randonnée pédestre ariégeois

📍 Maison du Tourisme
2 boulevard du sud
BP 30143
09 004 FOIX Cedex

☎ Tél : 05 34 09 02 09

@ contact@cdrp09.com

Association loi 1901

La Fédération française de randonnée pédestre est délégataire du Ministère des sports pour l'activité de la randonnée pédestre. Elle s'est donnée pour missions de créer et entretenir les sentiers, éditer des topo-guides, promouvoir la randonnée et former ses adhérents. Elle est représentée par 116 Comités régionaux et départementaux.

RAF : réseau pour les alternatives forestières

📍 Pôle des services
30, avenue de Zelzate
07 200 Aubenas

☎ Tél : 09 72 47 75 31

🌐 <http://alternativesforestieres.org>

@ contact@alternativesforestieres.org

Association loi 1901

Le RAF est une association nationale qui souhaite réunir et encourager les acteurs, professionnels ou non, d'une sylviculture écologiquement responsable et socialement solidaire et favoriser l'émergence de nouveaux projets.

■ 1.3 - Les gestionnaires forestiers



Le gestionnaire forestier, que fait-il ?

Les gestionnaires forestiers vous accompagnent pour gérer votre forêt selon vos objectifs et vos préférences. Ils sont des techniciens ou ingénieurs compétents et peuvent vous conseiller sur tous les aspects liés à la gestion de votre patrimoine forestier : gestion sylvicole des parcelles, commercialisation des bois, suivi des travaux, successions, expertises, ventes ou acquisitions...

AEF J. Louvet Expert Forestier

Jérôme Louvet

📍 16 Chemin de Thuir
66370 Pezilla-la-Rivière

☎ Port : 06 11 52 81 76

@ j.louvet@aef-expert-forestier.fr

📱 www.aef-expert-forestier.fr

Entreprise individuelle
N°SIREN : 439 352 196

- **Prestations proposées :** Gestion forestière, réalisation de plans simples de gestion, règlements types de gestion. Vente de bois. Ingénierie de travaux agricoles, forestiers, environnementaux. Bureau d'études en foresterie, aménagement du territoire, foncier, ingénierie. Expertises : litiges, incendies, dégâts de gibier...
- **Effectif salarié :** 4
- **Certifications / Labels :** Expert forestier, Expert de justice, délégué régional Occitanie des Experts forestiers de France, Chevalier du mérite agricole.
- **Secteur d'intervention :** Sud de la région Occitanie.

Alliance Forêt Bois

Stéphane Vieban

📍 80-82 Route d'Arcachon
Pierroton
CS 80416
33612 CESTAS CEDEX

☎ Thierry Fontenoy : 06 12 43 77 53

@ thierry.fontenoy@allinacefb.fr

📱 www.allianceforetsbois.fr

Coopérative - N°SIREN : 534 770 268

- **Prestations proposées :** Plantations, création de dessertes forestières, commercialisation des bois (*achat des bois, exploitation*), expertises, estimation de propriétés, conseils juridiques et fiscaux, rédaction de documents de gestion, divers.
- **Effectif salarié :** 540 dont 23 sur l'Agence Quercy Pyrénées.
- **Certifications / Labels :** ISO 14000, PEFC.
- **Secteur d'intervention :** Grand Sud Ouest, Centre de la France.

Arbre et Bois Conseil

Gaëtan du Bus de Warnaffe

📍 Le Chalet
Route de Chabre
11300 Limoux

☎ Tél : 04 68 20 64 99
(permanence bureau lundi)

📱 www.gestion-forestiere-sud.com

@ gdbus@gestion-forestiere-sud.com

Entreprise individuelle - N°SIREN : 489 446 096

- **Prestations proposées :** Plans simples de gestion, diagnostics de propriétés, matérialisation de limites de propriétés, martelage, inventaires, cubage et lotissement, mise en vente des bois, maîtrise d'œuvre de travaux, suivi sanitaire, suivi administratif et comptable, demandes d'autorisations, suivi des baux de chasse, estimation de valeur des propriétés.
- **Effectif salarié :** 1
- **Certifications / Labels :** Ingénieur forestier (1995), docteur en sciences agronomiques (2002), agrément Gestionnaire Forestier Professionnel. Gestion selon les principes Prosilva : futaie irrégulière et mélangée à couvert continu.
- **Secteur d'intervention :** Occitanie, plus spécifiquement Tarn, Aude, Ariège.

Cabinet Forêt Evolution

Frédéric Lejuez

📍 15 route du Moulin
Saint-Cyprien sur Dourdou
12320 Conques en Rouergue

☎ Tél : 05 65 69 87 83

@ foret-evolution@orange.fr

📱 www.foret-evolution.fr

SELAS - N°SIREN : 752 619 056

- **Prestations proposées :** Expertise, gestion et transactions forestières. Le cabinet propose tous les services liés à la gestion d'un patrimoine forestier. Gestion forestière : études de projets de sylviculture et desserte forestière, rédaction de plans simples de gestion, inventaire, cubage et estimation des bois, fiscalité, assurance... Vente de bois par appel d'offres. Expertise forestière (*avis de valeur, sinistres...*). Transactions forestières. Parcs accrobranches...
- **Effectif salarié :** 6
- **Certifications / Labels :** Les experts du cabinet sont membres du CNEFAF (*Conseil national de l'expertise foncière agricole et forestière*).
- **Secteur d'intervention :** Principalement régions Occitanie et Auvergne-Rhône-Alpes.

■ 1.3 - Les gestionnaires forestiers

COSYLVA

Philippe Gamet

📍 ZA de Sautès
11 878 Carcassonne Cedex 9

☎ Tél : 04 68 79 86 80

@ cosylva@cosylva11.fr

💻 www.cosylva11.fr

Coopérative - N°SIREN : 318 907 383

- **Prestations proposées :** Gestion et exploitation forestière. Les techniciens de Cosylva conseillent les propriétaires forestiers adhérents, conçoivent et réalisent avec eux les travaux et les coupes de bois, commercialisent les produits des coupes et assistent les adhérents dans toutes leurs démarches administratives.
- **Effectif salarié :** 6
- **Certifications / Labels :** PEFC.
- **Secteur d'intervention :** Départements de l'Aude, Ariège, Tarn et Hérault.

IF Consultants

Sylvestre Coudert

📍 2 rue du pré fermé
ZAC de Gabardie
31200 Toulouse

☎ Tél : 05 61 09 41 80

@ lf.barreau@wanadoo.fr

💻 www.ifconsultants.fr

SAS - N°SIREN : 340 081 967

- **Prestations proposées :** Plans simples de gestion, maîtrise d'œuvre de travaux reboisements et routes, vente de bois, circuits courts, contrats d'approvisionnement, valorisation des aménités et autres produits forestiers (*chasse, champignons, etc.*). Expertise foncière et agricole : achats, ventes, successions, dommages, responsabilité civile, arbitrage patrimoniaux. Bureau d'étude forêt-environnement. Arbitrage et médiation : conflits de voisinage, coupe abusive ou en délit.
- **Effectif salarié :** 4
- **Certifications / Labels :** Expert forestier, Expert agricole et foncier, Eco-entreprise Midi-Pyrénées
- **Secteur d'intervention :** Grand sud-ouest de la France

Lefrançois Gilles

Gilles Lefrançois

📍 Chemin du Moulin
09 600 Limbrassac

☎ Port : 06 77 43 75 47

@ gilles@limbrassac.com

Entreprise Individuelle
N°SIREN : 750 581 795

- **Prestations proposées :** Martelage, vente de bois, reboisement, création de desserte forestière, rédaction de plans simples de gestion, inventaire. Gestion actuelle de 2 500 ha de forêts sur 3 départements, essentiellement en futaie résineuse irrégulière et régulière.
- **Effectif salarié :** -
- **Certifications / Labels :** Gestionnaire Forestier Professionnel (*agréé en 2015*).
- **Secteur d'intervention :** Ariège, Aude, Tarn.

Nicolas Bois Conseil

Nicolas Bez

📍 43 avenue du Général Leclerc
09000 Foix

☎ Port : 06 68 64 38 77

@ nicolasboisconseil@gmail.com

💻 www.nicolasboisconseil.com

Entreprise individuelle
N°SIREN : 819 690 603

- **Prestations proposées :** Gestion administrative (*TVA, déclaration d'impôt, changement de nature de culture des parcelles, autorisation de passage, déclaration loi sur l'eau...*), rédaction de Plans simples de gestion, maîtrise d'œuvre pour la réalisation de travaux (*création de desserte, plantation, débroussaillage...*), marquage des limites, marquage des bois, estimation des volumes, vente de bois sur pied ou bord de route (*cahier de vente, consultations, contractualisation avec des exploitants forestiers et/ou des entrepreneurs de travaux forestiers*), cartographie (*cartes de peuplements, de desserte, relevés GPS...*).
- **Effectif salarié :** -
- **Certifications / Labels :** Agrément de Gestionnaire Forestier Professionnel.
- **Secteur d'intervention :** Ariège et départements limitrophes.

ONF : Office national des forêts

Agence interdépartementale
Ariège Haute-Garonne Gers

📍 9, rue du Lieutenant Paul Delpuch
BP 85
09007 Foix Cedex

☎ Tél : 05 34 09 82 00

@ ag.foix@onf.fr

💻 www.onf.fr

Unité territoriale Val d'Ariège Pays d'Olmes
Chef d'unité : Paul Janin

📍 Maison forestière
18 rue Lafrau
09 400 Tarascon-sur-Ariège

☎ Tél : 05 61 02 98 16

Unité territoriale Couserans Est
Chef d'unité :

📍 10 avenue René Plaisant
09 200 Saint-Girons

☎ Tél : 05 61 66 48 08

Unité territoriale Couserans Ouest
Chef d'unité : Denis Feuillerat

📍 Lotissement Chayron
09 800 Castillon-en-Couserans

☎ Tél : 05 61 96 72 90

Unité territoriale Haute-Ariège Donezan
Chef d'unité : Hervé Dolis

📍 Maison forestière de Savignac
Route de Vaychis
09 110 Savignac-les-Ormeaux

☎ Tél : 05 61 65 25 36

Etablissement public à caractère industriel et commercial

L'office national des forêts gère les forêts publiques : celles de l'Etat (*forêts domaniales*) et celles des communes (*forêts communales et syndicales*). Dans les forêts publiques, les agents de l'ONF s'occupe de gérer la forêt pour la production de bois, de marquer et surveiller les coupes, de veiller au maintien de la biodiversité et d'assurer l'accueil du public.

■ 1.3 - Les gestionnaires forestiers

Sud Abies

Jean-Louis Masson

- 📍 10 rue Cambos
81 100 Castres
 - ☎ Sophie Pithon : 06 89 56 41 41
 - @ sophie.pithon@sudabies.fr
 - 💻 www.sudabies.fr
- SAS - N°SIREN : 394 864 458

- Prestations proposées : Gestion forestière, rédaction de Plan simple de gestion, création de desserte...
- Effectif salarié : 21
- Certifications / Labels : PEFC.
- Secteur d'intervention : Occitanie, Auvergne.

Sylveo

Bastien Verdier

- 📍 Merviel
09 600 Dun
 - ☎ Port : 06 50 65 22 32
 - @ info@sylveo.com
- EURL - N°SIREN : 520 694 761

- Prestations proposées : Réalisation de plan simple de gestion. Repérage de limites de propriétés. Diagnostic forestier. Martelage / cubage / mise en vente des bois et suivi d'exploitation. Rédaction de contrat de vente des bois avec garantie de paiement. Maîtrise d'œuvre de travaux forestiers : piste, éclaircie, plantation. Montage de dossiers de subventions.
- Effectif salarié : -
- Certifications / Labels : Gestionnaire Forestier Professionnel.
- Secteur d'intervention : Région Occitanie.

Où acheter des grumes de bois local ?

Si vous souhaitez acheter du bois local en grumes ou même sur pied, vous pouvez vous adresser :

- aux gestionnaires forestiers, qui connaissent les ressources en bois des forêts qu'ils gèrent,
- aux exploitants forestiers, qui trient et vendent le bois après l'avoir exploité,
- aux techniciens du CNPF, qui pourront vous mettre en relation avec des propriétaires forestiers qui souhaitent vendre du bois.

Les contacts correspondant sont dans les parties 1 et 2 de cet annuaire.

Va Nu Pieds (VNP)

Nathanaël Roussel

- 📍 Escabiros
31 160 Aspet
 - ☎ Port : 06 08 67 46 04
 - 💻 www.pyrenees-vertes.e-monsite.com
 - @ vnp31@yahoo.fr
- Entreprise individuelle
N°SIREN : 509 643 284

- Prestations proposées : Spécialiste des petites parcelles de montage, valorisation des bois d'éclaircie, mise en place de circuits courts bois de chauffage sur le type des AMAP, conseils, aide juridique, estimations, valorisation touristique et de loisirs. Travaux de sylviculture.
- Effectif salarié : -
- Certifications / Labels : Gestionnaire Forestier Professionnel, Entreprise de travaux forestiers, Brevet d'Etat d'accompagnateur en montagne.
- Secteur d'intervention : Zone de piémont et montagne pyrénéenne. Entre Foix et Lourdes sur la zone pyrénéenne pour les conseils et la mise en place de circuits courts / Couserans, Comminges et Barousse pour la gestion / Frange ouest du Couserans et Comminges pour la maîtrise d'œuvre et les travaux de sylviculture.

Verdier Marc

Marc Verdier

- 📍 Comité des forêts
46 rue Pierre Fontaine
75 009 Paris
 - ☎ Port : 06 08 61 72 99
 - @ marc.verdier2@gmail.com
- Entreprise individuelle
N°SIREN : 341 421 816

- Prestations proposées : Conseil, gestion, expertises forestières.
- Effectif salarié : 1
- Certifications / Labels : Expert forestier. Secrétaire général de Pro Silva France.
- Secteur d'intervention : Toute la France.



Porteur dans une éclaircie résineuse à Arrout.



Bûcherons en formation à Suc-et-Sentenac

■ 2.1 - Les exploitants forestiers



L'exploitation forestière, en quoi ça consiste ?

Les exploitants forestiers achètent le bois en forêt en vue de le commercialiser sous forme de différents produits (*bois d'œuvre, bois de trituration, bois de chauffage...*). S'ils achètent le bois « sur pied », ils gèrent l'exploitation des arbres : abattage, façonnage et débardage jusqu'aux voies de chargement. Ils peuvent également acheter le bois façonné « bord de route ». Le cœur de leur métier est de savoir apprécier la qualité des bois et de les trier pour commercialiser et livrer différents produits adaptés aux besoins des clients finaux.

Alliance Forêt Bois

Stéphane Vieban

📍 80-82 Route d'Arcachon -
Pierroton
CS 80416
33 612 CESTAS CEDEX

Sylvain Bruyère (Ariège)

☎ Port : 06 09 36 46 27
@ sylvain.bruyere@alliancefb.fr

Julien Lacoste
(Sud Haute-Garonne, Ouest Ariège)

☎ Port : 06 79 51 09 68
@ julien.lacoste@alliancefb.fr
📱 www.allianceforetsbois.fr
Coopérative - N°SIREN : 534 770 268

- Prestations proposées : Achat des bois, exploitation. Vente de bois local : toutes essences.
- Effectif salarié : 540 dont 23 sur l'Agence Quercy Pyrénées.
- Certifications / Labels : ISO 14000, PEFC.
- Secteur d'intervention : Grand Sud Ouest, Centre de la France.

Partie 2

Exploitation forestière, travaux forestiers et transport des bois

2.1 - Les exploitants forestiers

Balansa Jean-Louis

Jean-Louis Balansa

- 📍 Le Pontet
09 290 Gabre
- ☎ Port : 06 33 70 56 49
- @ jeanlouis.balansa@orange.fr

Exploitant agricole
N°SIREN : 391 396 389

- Prestations proposées : Abattage, débardage, bois de chauffage, fabrication de piquets et tuteurs en châtaignier et acacia, toutes dimensions sur commande.
- Matériel de l'entreprise : Tracteur agricole avec treuil, tracteur forestier, porteur forestier avec grue, camion 19 tonnes avec grue.
- Effectif salarié : -
- Certifications / Labels : -
- Secteur d'intervention : Autour de Foix et secteur Arize-Lèze.

La bellepodienne des bois

José Lopes

- 📍 La Croix Blanche
Route de Gaudiès
11 420 Belpech
- ☎ Tél : 04 68 60 66 73
Port : 06 73 39 54 68

@ jose-lopes@orange.fr

SARL - N°SIREN : 523 067 601

- Prestations proposées : Abattage et débardage mécanisés. Achat de bois sur pied feuillus et résineux. Vente de bois de chauffage et bois d'œuvre. Intervention en prestation de service pour réaliser des coupes.
- Matériel de l'entreprise : 3 abatteuses, 5 porteurs, 2 skidders.
- Effectif salarié : 9
- Certifications / Labels : -
- Secteur d'intervention : 150-200 km autour de Belpech.

Bois Ariégeois

Alain Barbe

- 📍 12 voie latérale
09 000 Saint-Paul de Jarrat
- ☎ Tél : 05 61 05 05 20
- @ bois.ariegeois@wanadoo.fr

🌐 www.bois-ariegeois.fr

SAS - N°SIREN : 431 849 389

- Prestations proposées : Exploitation forestière. Sciage, débits sur liste, séchage et traitement. Etude et fabrication de charpentes, construction bois.
- Effectif salarié : 45
- Certifications / Labels : Certification PEFC, marquage CE des sciages.
- Secteur d'intervention : Ariège, Aude, Hautes-Pyrénées, Gers.

Les Bois de Chanau

Geoffrey Déjean

- 📍 Chanau
09 240 Cadarcet
- ☎ Port : 06 82 26 98 60

SAS - N°SIREN : 819 361 205

- Prestations proposées : Exploitation forestière. Fabrication de piquets de vigne et de clôtures. Fourniture de bois-énergie et d'allume-feux. Vente de bois local : châtaignier, acacia.
- Matériel de l'entreprise : Skidder, tracteur et remorque forestière, ébrancheur-billonneur, atelier de fabrication de piquets (*fendeuse, appointeuse, fagoteuse...*).
- Effectif salarié : -
- Certifications / Labels : -
- Secteur d'intervention : Plantaurel (09).

Carbone Jean-Philippe



Jean-Philippe Carbone

- 📍 Reins
09 000 Foix
- ☎ Port : 06 59 13 49 53

@ jphycarbone.jpc@gmail.com

Entreprise individuelle
N°SIREN : 420 783 656

- Prestations proposées : Exploitation forestière, vente de bois chauffage, vente de piquets d'acacia.
- Matériel de l'entreprise : Tracteur agricole avec treuil.
- Effectif salarié : -
- Certifications / Labels : -
- Secteur d'intervention : Foix et alentours.

Exploitation forestière Alves

George Alves

- 📍 Zone Industrielle du Barry
Amplaing
09 400 Mercus-Garrabet

☎ Tél : 05 61 03 89 15

@ alves.georges@orange.fr

Entreprise individuelle
N°SIREN : 397 923 400

- Prestations proposées : Achat de bois, abattage, débardage, élagage, bois de chauffage.
- Matériel de l'entreprise : Tête abatteuse Nokka Profid 6wd, Skidder Camox f 175, Fendeuse horizontale Binderberger.
- Effectif salarié : 4
- Certifications / Labels : -
- Secteur d'intervention : Ariège et environs.

2.1 - Les exploitants forestiers

Exploitation forestière Chaumond

François Chaumond

📍 Avenue de Quillan
09 300 Bélesta

☎ Port : 06 07 46 76 49

SAS - N°SIREN : 397 923 400

- Prestations proposées : Achat de bois sur pied, feuillus et résineux.
- Matériel de l'entreprise : tracteur forestier.
- Effectif salarié : 7
- Certifications / Labels : -
- Secteur d'intervention : Région Occitanie.

Garcia Guillaume

Guillaume Garcia

📍 Lieu-dit Balach
09 500 La Bastide de Bousignac

☎ Port : 06 85 59 05 31

Entreprise individuelle
N°SIREN : 752 094 334

- Prestations proposées : Achat de bois sur pied. Abattage. Petit débardage.
- Matériel de l'entreprise : Skidder.
- Effectif salarié : -
- Certifications / Labels : -
- Secteur d'intervention : Ariège.

Larronde Henri

Henri Larronde

📍 Le Village
Cap de la Vieille
31 260 His

☎ Port : 06 17 17 12 23

Entreprise individuelle
N°SIREN : 422 577 437

- Prestations proposées : Transport jusqu'à 50 km autour du point de chargement. Exploitation forestière. Vente de billons et bois en grande longueur.
- Matériel de l'entreprise : 1 camion solo.
- Effectif salarié : -
- Certifications / Labels : -
- Secteur d'intervention : Comminges, Couserans.

SARL Audoubert

Jean Audoubert

📍 Zone Industrielle
31 310 Rieux-Volvestre

☎ Tél : 05 61 87 68 22

@ audoubert.lannemezan@wanadoo.fr

SARL - N°SIREN : 349 641 860

- Prestations proposées : Exploitation forestière, scierie charpente, bois de menuiserie. Export grumes, chauffage.
- Effectif salarié : 14
- Certifications / Labels : PEFC.
- Secteur d'intervention : Grand sud-ouest.

Récolter c'est bien, l'anticiper c'est mieux !

« Un arbre se façonne dans la durée,
il ne se vend pas dans la précipitation »
(CRPF Ile de France-Centre)

La commercialisation des bois est un acte important pour un propriétaire forestier : il concrétise souvent des années, voire des décennies de patience, tant de sa part que de celle de ses prédécesseurs. C'est une opération à la fois sylvicole, technique et économique. Le choix des arbres à abattre est important et nécessite une véritable réflexion sur les objectifs sous-tendus par ces choix. Pour vous y aider, on ne saurait trop recommander de contacter un gestionnaire forestier* : il pourra marquer la coupe à vendre en fonction de vos objectifs et de vos besoins, mettre en concurrence les acheteurs potentiels, garantir le bon déroulement de la coupe et vous aider à obtenir les autorisations administratives éventuelles. Dans tous les cas, la vente d'une coupe doit être encadrée par un contrat qui fixe les conditions d'exploitation et définit les produits commercialisés.

* cf. coordonnées dans cet annuaire

- Fiche du CNPF « Comment vendre ses bois » : www.crfp.fr/ifc/fiches/Fiche15_Bois-ok.pdf
- Des exemples de contrats de vente de bois sur : www.crfp.fr/ifc/tele2.php
- Explications sur comment vendre son bois : www.crfp-poitou-charentes.fr/-Vendre-son-bois-.html
- Beaucoup d'informations sur la commercialisation et l'exploitation forestière sur : www.crfp-limousin.com/sources/files/FOGEFOR/combois_generalites.pdf

2.1 - Les exploitants forestiers

Scierie Cazalé



Roger Cazalé

📍 Zone Industrielle
09 140 Lorp-Sentaraille

☎ Tél : 05 61 66 26 87

@ sarl.cazale@wanadoo.fr

💻 www.cazale.com

SARL - N°SIREN : 302 610 753

- Prestations proposées : Exploitation forestière. Création de pistes. Abattage, débardage. Achat de bois sur pied résineux et feuillus.
- Matériel de l'entreprise : Scierie. Grumier. Porteur. Skidder. Abatteuse. Pelle TP.
- Effectif salarié : 20
- Certifications / Labels : -
- Secteur d'intervention : Ariège, Haute-Garonne, Hautes-Pyrénées, Tarn, Aude.

Scierie des Trois Vallées, Mario Bottarel et Fils

Gérard Bottarel

📍 RD 117
54 Avenue Tolosane
31 260 Mane

☎ Tél : 05 61 90 55 49

@ info@scierie-mariobottarel.com

💻 www.scierie-mariobottarel.com

SARL - N°SIREN : 348 571 696

- Prestations proposées : Scierie et exploitation forestière.
- Effectif salarié : 26
- Certifications / Labels : PEFC, marquage CE pour les sciages.
- Secteur d'intervention : Haute-Garonne, Ariège, Hautes-Pyrénées, Gers, Aude.

SEBSO : Société d'exploitation des bois du Sud-Ouest

Philippe Gaudron

📍 Rue du Président Saragat
31 800 Saint-Gaudens

💻 www.sebso.com

Hector Zubieta (Ariège ouest)

☎ Tél : 06 74 00 74 76

@ hector.zubieta@fibre-excellence.com

Lionel Macau (Ariège est)

☎ Tél : 06 32 97 67 53

@ lionel.macau@fibre-excellence.com

SAS - N°SIREN : 545 780 074

- Prestations proposées : Achat de bois sur pied toutes essences. Exploitation forestière.
- Matériel de l'entreprise : Machines abatteuses, porteurs, skidders.
- Effectif salarié : 90
- Certifications / Labels : PEFC
- Secteur d'intervention : 32 départements du sud de la France (dont tous les départements pyrénéens).

Combien peut-on espérer vendre son bois sur pied ?

Pour estimer le prix de vente de ses bois sur pied, il faut d'abord pouvoir estimer les volumes à vendre et les qualités. Cette opération est délicate, elle requiert de solides compétences et de l'expérience. Le recours à des professionnels (*experts*, gestionnaires forestiers indépendants**) est conseillé.

L'accessibilité de la forêt (*relief, distance de débardage, dépôt accessible aux camions pour le chargement...*) est un élément primordial qui conditionne beaucoup la valeur des bois sur pied, en particulier dans nos forêts de montagne. Deux coupes avec les mêmes quantités et qualités de bois n'auront pas la même valeur sur pied en fonction de ces critères.

Les prix peuvent être soumis à de fortes variations d'une année sur l'autre. A titre d'information, les prix généralement constatés en Ariège en 2016 étaient les suivants :

- bois de chauffage : 6 à 8 € le stère sur pied, équivalent à 8 à 12 € la tonne sur pied.
- bois d'industrie, bois énergie : entre 5 et 10 € la tonne sur pied.
- bois pour les piquets : 10 à 20 € le stère sur pied en fonction de la longueur et de l'essence, équivalent à 13 à 26 € la tonne sur pied.
- bois d'œuvre : 40 à 100 € le mètre cube sur pied, équivalent à 36 à 140 € la tonne selon les essences.

* cf. coordonnées dans cet annuaire

Pour connaître les coefficients de conversion du bois (*stères, mètres cubes, tonnes*), consultez le mémento annuel du FCBA : www.fcba.fr/sites/default/files/files/BDmementooctobre%202015.pdf

Le cours des bois sur pied dans les forêts privées et publiques françaises : www.foretriveefrancaise.com/n/cours-des-bois-sur-pied/n:132

Plus d'infos concernant « Les valeurs d'une forêt » sur : www.crp-limousin.com/sources/files/FOGEFOR/economi_les_valeurs_foret.pdf

■ 2.1 - Les exploitants forestiers

Sud Abies

Jean-Louis Masson

- 📍 10 rue Cambos
81 100 Castres
- ☎ Ludovic Tellene : 06 80 89 17 31
- @ contact@sudabies.fr
- 💻 www.sudabies.fr

SAS - N°SIREN : 394 864 458

- Prestations proposées : Achat de bois sur pied et/ou bord de route : feuillus et surtout résineux. Vente de bois local : épicéa, douglas, sapin, mélèze, pins, hêtre, frêne, chêne...
- Effectif salarié : 12
- Certifications / Labels : PEFC.
- Secteur d'intervention : Occitanie, Auvergne.

Surre Pierre

Pierre Surre

- 📍 14 lotissement Surre
09 000 Saint-Pierre de Rivière
- ☎ Tél : 06 80 66 28 09
- @ pierresurre@hotmail.fr

Entreprise individuelle
N°SIREN : 384 743 506

- Prestations proposées : Exploitation forestière, abattage manuel, débardage.
- Matériel de l'entreprise : Porteur. Skidder. Tête abatteuse.
- Effectif salarié : 2
- Certifications / Labels : -
- Secteur d'intervention : Ariège, Haute-Garonne, Aude.

Vallé José

José Vallé

- 📍 5 Impasse des Oustalous
09 000 Foix
- ☎ Port : 06 31 05 82 04

Entreprise individuelle
N°SIREN : 535 143 614

- Prestations proposées : Achat de bois sur pied, abattage, débardage, création de pistes forestières.
- Matériel de l'entreprise : Skidder. Pelle mécanique.
- Effectif salarié : -
- Certifications / Labels : -
- Secteur d'intervention : Ariège.

Verge Bois Chauffage

Fabrice Verge

- 📍 20 Grande Rue
09 330 Montgailhard
- ☎ Tél : 06 89 11 08 39
- @ fabriceverge@orange.fr

SAS - N°SIREN : 799 556 964

- Prestations proposées : Exploitation forestière, bûcheronnage, débardage, vente et livraison de bois de chauffage. Elagage en nacelle.
- Matériel de l'entreprise : Tracteur agricole avec treuil, tracteur forestier, camion remorque 6x4.
- Effectif salarié : 1
- Certifications / Labels : -
- Secteur d'intervention : Ariège, Haute-Garonne, Aude.

Frab Ariège & Comminges

Frédéric Rives

- 📍 3 route départementale
09160 Caumont
- ☎ 06 59 56 59 12
- @ frabsas@gmail.com

💻 frab-ariège.fr

SAS - N°SIREN : 838 493 591

- Prestations proposées : Achat de bois sur pied et/ou bord de route : feuillus et surtout résineux. Vente de bois local : hêtre, frêne, chêne..., vente bois chauffage/grumes, création de piste, abattage, débardage, entretien espaces verts, ...
- Effectif salarié :
- Certifications / Labels :
- Secteur d'intervention : Ariège, Haute-Garonne en Comminges, ...

2.2 - Les entrepreneurs de travaux forestiers



Qui appeler pour travailler dans ma forêt ?

Les entrepreneurs de travaux forestiers sont des travailleurs indépendants. Ils réalisent les opérations d'abattage manuel ou mécanisé, de débardage ou de débusquage, ainsi que les travaux d'entretien sylvicole (*dégagement des semis ou des plants, élagage, plantation...*). Ils sont généralement rémunérés à la tâche : leur rémunération dépend donc directement de leur production. Ils exercent un métier technique, éprouvant physiquement et dangereux.

La rémunération d'un bûcheron manuel doit pouvoir se situer entre 250 et 300€ la journée de travail. Pour le débardage mécanisé, selon le type de matériel et les conditions d'utilisation, la journée de travail coûte environ 450 à 700€, amortissement de la machine et rémunération du conducteur compris.

a) - Abattage manuel, débardage mécanisé

Aéro Bois

Aéro Bois - Milien Laisney

📍 Barat
31160 Chein-Dessus
☎ Port : 06 81 85 42 01
✉ aerobois@aerobois.com
EURL - N°SIREN : 480 600 196

- Prestations proposées : Abattage manuel, débardage, transport par câble aérien.
- Matériel de l'entreprise : Skidder, câble aérien.
- Effectif salarié : 1
- Certifications / Labels : -
- Secteur d'intervention : France entière.

Autour du Bois

Didier-Pichat Guillaume

📍 Route forestière du Castéra
09 800 Castillon-en-Couserans
☎ Port : 06 34 59 75 91
✉ westl.ninja@laposte.net
Entreprise individuelle
N°SIREN : 750 602 328

- Prestations proposées : Abattage, élagage, débroussaillage, scierie mobile.
- Matériel de l'entreprise : Tronçonneuse, scierie mobile.
- Effectif salarié : -
- Certifications / Labels : -
- Secteur d'intervention : Toute l'Ariège voire au-delà.

Dupuy Richard

Richard Dupuy

📍 Mandette
09 200 Encourtiech
☎ Port : 06 86 97 98 73
Exploitant agricole
N°SIREN : 434 462 461

- Prestations proposées : Abattage, bois de chauffage, sylviculture manuelle, petit débardage.
- Matériel de l'entreprise : Tronçonneuses, camion 3,5 t, tracteur, treuil agricole.
- Effectif salarié : -
- Certifications / Labels : -
- Secteur d'intervention : Saint-Gironnais, jusqu'à La Bastide de Sérou.

Garcia Guillaume

Guillaume Garcia

📍 Lieu-dit Balach
09 500 La Bastide de Bousignac
☎ Port : 06 85 59 05 31
Entreprise individuelle
N°SIREN : 752 094 334

- Prestations proposées : Achat de bois sur pied. Abattage. Petit débardage.
- Matériel de l'entreprise : Skidder.
- Effectif salarié : -
- Certifications / Labels : -
- Secteur d'intervention : Ariège.

■ a) - Abattage manuel, débardage mécanisé

Gotti PatrickPatrick Gotti

📍 35 rue Campa-Pistoulet
09 400 Arignac

☎ Port : 06 87230254

@ francoise.gotti@orange.fr

Entreprise individuelle
N°SIREN : 422810978

- Prestations proposées : Abattage manuel - Débardage
- Matériel de l'entreprise : Skidder
- Effectif salarié : -
- Secteur d'intervention : Ariège

Macau DidierDidier Macau

📍 Village
09 230 Mérigon

☎ Tél : 05 61 04 62 01

Exploitant agricole
N°SIREN : 399 811 769

- Prestations proposées : Abattage manuel, débardage.
- Matériel de l'entreprise : Tronçonneuse, skidder.
- Effectif salarié : -
- Certifications / Labels : -
- Secteur d'intervention : Autour de Mérigon.

SOFOPAL'Houssaine El Idrissi

📍 15 Impasse des Cheminots
09 100 Pamiers

☎ Tél : 05 61 60 89 36
Port : 06 76 84 90 86

@ sofopa@wanadoo.fr

SARL - N°SIREN : 421149 329

- Prestations proposées : Abattage, débroussaillage mécanique ou manuel, plantation, entretien de cours d'eau...
- Matériel de l'entreprise : Skidder, Camion, broyeur forestier.
- Effectif salarié : 9
- Certifications / Labels : Qualiterritoires.
- Secteur d'intervention : Occitanie.

SARL SOLA Père et FilsThomas Sola

📍 Becq
09 000 Ganac

☎ Tél : 05 61 65 43 67

@ sarlsola@yahoo.fr

SARL - N°SIREN : 494 234 339

- Prestations proposées : Abattage, débardage.
- Matériel de l'entreprise : Tronçonneuses. Skidder.
- Effectif salarié : -
- Certifications / Labels : -
- Secteur d'intervention : Ariège, Tarn, Aude.

■ a) - Abattage manuel, débardage mécanisé

Surre Pierre**Pierre Surre**

📍 14 lotissement Surre
09 000 Saint-Pierre de Rivière

☎ Port : 06 80 66 28 09

@ pierresurre@hotmail.fr

Entreprise individuelle
N°SIREN : 384 743 506

- Prestations proposées : Abattage manuel et mécanisé, débardage.
- Matériel de l'entreprise : Porteur. Skidder. Tête abatteuse.
- Effectif salarié : 2
- Certifications / Labels : -
- Secteur d'intervention : Ariège, Haute-Garonne, Aude.

Tabert Nicolas**Nicolas Tabert**

📍 2 rue Verlaine
31 700 Blagnac

☎ Port : 06 74 56 44 94

@ nico.tabert@hotmail.fr

EIRL - N°SIREN : 798 405 882

- Prestations proposées : Abattage manuel.
- Matériel de l'entreprise : Tronçonneuses.
- Effectif salarié : -
- Certifications / Labels : -
- Secteur d'intervention : Midi-Pyrénées.

Vallé José**José Vallé**

📍 5 Impasse des Oustalous
09 000 Foix

☎ Port : 06 31 05 82 04

Entreprise individuelle
N°SIREN : 535 143 614

- Prestations proposées : Achat de bois sur pied, abattage, débardage, création de pistes forestières.
- Matériel de l'entreprise : Skidder. Pelle mécanique.
- Effectif salarié : -
- Certifications / Labels : -
- Secteur d'intervention : Ariège.

Tournebille (E.F.T)**Philippe Jourdain**

📍 Le touron du vignal
09 320 Massat

☎ Tél : 06 70 37 88 70

Entreprise individuelle
N°SIREN : 750 405 797 000 10

- Prestations proposées : Abattage manuel, débardage, bois de chauffage, élagage.
- Matériel de l'entreprise : matériel d'abattage manuel, tracteur agricole avec treuil
- Effectif salarié : 0
- Certifications / Labels : -
- Secteur d'intervention : Ariège, Midi-Pyrénées

Le cueilleur d'arbre**Mathieu Roussel**

📍 2 impasse d'Artigues
09800 Audressein

☎ Port : 06 43 85 78 73

@ lecueilleurdarbre@gmail.com

N°SIREN : 499 187 300

- Prestations proposées : Abattage, débardage, bois de chauffage. Travail dans le respect du cycle sylvicole.
- Matériel de l'entreprise : tracteur agricole avec treuil 8,5 T et remorque forestière.
- Effectif salarié : -
- Certifications / Labels : -
- Secteur d'intervention : castillonnais, au delà étudie les propositions.

Moïola Nicolas

Nicolas Moïola

📍 6 Cité des Fourches
09 000 Saint-Paul de Jarrat

☎ Tél : 05 61 64 16 76

Entreprise individuelle
N°SIREN : 441 452 851

- Prestations proposées : Abattage manuel, débardage, élagage.
- Matériel de l'entreprise : Tronçonneuse, skidder, chenille.
- Effectif salarié : -
- Certifications / Labels : -
- Secteur d'intervention : Ariège.

Sarradet Olivier

Olivier Sarradet

📍 3 rue Quatre Chemins
09 160 La Bastide du Salat

☎ Port : 06 07 99 34 05

Entreprise individuelle
N°SIREN : 482 780 954

- Prestations proposées : Débardage.
- Matériel de l'entreprise : Tracteur porteur, skidder.
- Effectif salarié : -
- Certifications / Labels : -
- Secteur d'intervention : 50 km autour de La Bastide du Salat.

Pouvez-vous couper vos bois ? Les réglementations existantes.

Plusieurs réglementations encadrent la possibilité de couper ses bois. Les principales sont les suivantes :

- Si vous avez 25 ha de forêts ou plus : vous devez faire un PLAN SIMPLE de GESTION (PSG) avant de couper vos bois. Celui-ci doit être approuvé par le CNPF*. Sans plan simple de gestion approuvé, toute coupe dans votre forêt est soumise à un régime d'autorisation spéciale. Dans ce cas, contactez la DDT*.

Toutes les informations sur les plans simples de gestion sont disponibles auprès du CNPF*.

- Si vous voulez réaliser une coupe de plus de 2 ha d'un seul tenant qui prélève plus de la moitié du volume des arbres de futaie, vous devez faire une demande d'autorisation à la DDT* si vous n'avez pas de document de gestion durable (cf. encadré page 7).

Consultez l'arrêté préfectoral n° 09-2016-11-24-001 :
www.ariège.gouv.fr/content/download/12499/82349/file/recueil-09-2016-135-recueil-des-actes-administratifs.pdf#anchor-4

- Si vous voulez faire une coupe de plus de 0,5 ha d'un seul tenant ou d'un linéaire de plus de 100m qui prélève plus de la moitié du volume des arbres de futaie en bordure de cours d'eau ou en zone alluviale, vous devez faire une demande d'autorisation à la DDT* si vous n'avez pas de document de gestion durable (cf. encadré page 7).

Consultez l'arrêté préfectoral n° 09-2016-11-21-001 :
www.ariège.gouv.fr/content/download/12499/82349/file/recueil-09-2016-135-recueil-des-actes-administratifs.pdf#anchor-4

- Si vous voulez défricher une parcelle, c'est-à-dire couper les arbres en vue de supprimer l'état boisé, vous devez faire une demande d'autorisation à la DDT*.

Plus d'infos sur l'autorisation de défrichement :
http://mesdemarches.agriculture.gouv.fr/demarches/proprietaire-ou-operateur/obtenir-un-droit-une-autorisation-43/article/defricher-une-foret?id_rubrique=43

www.service-public.fr/professionnels-entreprises/vosdroits/F31667

* cf. coordonnées dans cet annuaire

■ b) - Abattage mécanisé

La bellepodienne
des bois

José Lopes

📍 La Croix Blanche
Route de Gaudiès
11 420 Belpech

☎ Tél : 04 68 60 66 73
Port : 06 73 39 54 68

@ jose-lopes@orange.fr

SARL - N°SIREN : 523 067 601

- Prestations proposées : Abattage et débardage mécanisés. Achat de bois sur pied feuillus et résineux. Vente de bois de chauffage et bois d'œuvre. Intervention en prestation de service pour réaliser des coupes.
- Matériel de l'entreprise : 3 abatteuses, 5 porteurs, 2 skidders.
- Effectif salarié : 9
- Certifications / Labels : -
- Secteur d'intervention : 150-200 km autour de Belpech.

Exploitation forestière
George Alves

George Alves

📍 Zone Industrielle du Barry
Amplaing
09 400 Mercus-Garrabet

☎ Tél : 05 61 03 89 15

@ alvesgeorges@orange.fr

Entreprise individuelle
N°SIREN : 397 923 400

- Prestations proposées : Abattage, débardage, élagage, bois de chauffage.
- Matériel de l'entreprise : Tête abatteuse Nokka Profid 6wd, Skidder Camox f 175, Fendeuse horizontale Binderberger.
- Effectif salarié : 4
- Certifications / Labels : -
- Secteur d'intervention : Ariège.

Surre Pierre

Pierre Surre

📍 14 lotissement Surre
09 000 Saint-Pierre de Rivière

☎ Port : 06 80 66 28 09

@ pierresurre@hotmail.fr

Entreprise individuelle
N°SIREN : 384 743 506

- Prestations proposées : Abattage manuel, débardage.
- Matériel de l'entreprise : Porteur. Skidder. Machine abatteuse.
- Effectif salarié : 2
- Certifications / Labels : -
- Secteur d'intervention : Ariège, Haute-Garonne, Aude.

■ c) - Débardage par câble

Aéro Bois

Aéro Bois - Milien Laisney

📍 Barat
31 160 Chein-Dessus

☎ Port : 06 81 85 42 01

@ aerobois@aerobois.com

EURL - N°SIREN : 480 600 196

- Prestations proposées : Abattage manuel, débardage, transport par câble aérien.
- Matériel de l'entreprise : Skidder, câble aérien.
- Effectif salarié : 1
- Certifications / Labels : -
- Secteur d'intervention : France entière.

Attention :
l'emploi de main
d'œuvre en forêt

Dès lors que vous faites appel à un tiers pour travailler dans votre forêt, celui-ci est présumé être votre salarié. Si vous ne voulez pas être tenu pour responsable en cas d'accident ou pour emploi de main d'œuvre illégale, vous devez : soit salarier dans les règles la personne, soit signer un contrat avec l'entrepreneur, assorti d'un constat de levée de présomption de salariat. *Plus d'informations auprès de la MSA**.

* cf. coordonnées dans cet annuaire

Le fonctionnement et les coûts des matériels d'exploitation forestière :
www.crfp-limousin.com/sources/files/FOGEFOR/voirief_materiel_forestier_fonctionnement.pdf

■ t) - Débardage par traction animale

Atout Crins



Jean-Marc Voisin

📍 Pombole
09 420 Esplas-de-Sérou

☎ Port : 06 11 90 18 23

@ jm.voisin@hotmail.fr

Entreprise individuelle
N°SIREN : 750 970 881

- Prestations proposées : Débardage. Possibilité de trouver un bûcheron pour l'abattage si besoin.
- Matériel de l'entreprise : Animaux de trait, avant-train forestier, trinqueballe.
- Effectif salarié : -
- Qualifications / Labels : -
- Secteur d'intervention : Ariège et alentours si gros chantier.

GAEC reconnu du Roc



Alexandre Chabot

📍 Lieu-dit Norrat
09 400 Miglos

☎ Port : 06 41 69 16 36

@ edith.zenou@wanadoo.fr

🌐 www.centreequestredauzat.net
edithzenou.wix.com/elevageduroc

GAEC - N°SIREN : 789 455 128

- Prestations proposées : Débardage au cheval. Portage.
- Matériel de l'entreprise : Plusieurs mules et chevaux dressés au débardage.
- Effectif salarié : -
- Qualifications / Labels : 15 ans d'expérience en débardage. Nombreux chantiers effectués.
- Secteur d'intervention : Ariège. Midi-Pyrénées.

Gispert Marc

Marc Gispert

📍 Le Village
09 110 Tignac

☎ Port : 06 81 25 10 22

@ marc.gispert09@orange.fr

Entreprise individuelle
N°SIREN : 450 251 335

- Prestations proposées : Débardage et portage par mules.
- Matériel de l'entreprise : Animaux de trait.
- Effectif salarié : -
- Qualifications / Labels : -
- Secteur d'intervention : Haute-Ariège et Vicdessos.

Grand Sud Elagage

Céline Lacavalerie

📍 La Mairie
09 320 Massat

☎ Port : 06 80 40 37 91

@ grand.sud.elagage@gmail.com

GIE - N°SIREN : 534 590 534

- Prestations proposées : Abattage manuel, élagage, travail à proximité des lignes électriques, débardage en traction animale.
- Matériel de l'entreprise : animaux de traits.
- Effectif salarié : 0. Le groupement est constitué de 4 entreprises.
- Qualifications / Labels : Habilitation électrique HO BO (travail à proximité d'installations électriques).
- Secteur d'intervention : Toute l'Ariège et départements limitrophes.

Maurin Véronique

Véronique Maurin

📍 Irazein Village
09 800 Bonac-Irazein

☎ Tél : 05 61 04 43 76

@ maurin.v@neuf.fr

Entreprise individuelle
N°SIREN : 420 740 722

- Prestations proposées : Travail de débardage à cheval en traîne directe. Portage par bât.
- Matériel de l'entreprise : Animaux de traits.
- Effectif salarié : -
- Qualifications / Labels : -
- Secteur d'intervention : Ariège, autres à étudier.

Les Mules de Soula



Cédric Laudren

📍 09 200 Moulis

☎ Tél : 09 77 74 57 22
Port : 06 80 05 05 51

@ lesmulesdesoula@gmail.com

Entreprise individuelle
N°SIREN : 482 664 612

- Prestations proposées : Travail pour les collectivités, entreprises, particuliers... Travail avec des élagueurs ayant l'habilitation électrique. Le muletier conduit la (les) mule(s), assure le chargement, le déchargement et peut réaliser des travaux annexes. Devis gratuit.
- Matériel de l'entreprise : Portage avec des bâts pour des charges diverses. Débardage en traîne directe ou à l'aide d'un traîneau.
- Effectif salarié : -
- Qualifications / Labels : -
- Secteur d'intervention : Principalement le Couserans, éventuellement plus loin selon l'importance du chantier.

■ d) - Débardage par traction animale

Cheval d'adret



Laurine Del Mercato

📍 Hameau du ramé
09320 Biert

☎ Port : 07 69 05 06 80.

@ lolodanslo@riseup.net

💻 www.chevaldadret.canalblog.com

Cotisant solidaire - N°SIREN : 812 184 968

- Prestations proposées : Prestation en traction animale
- Matériel de l'entreprise : Chevaux mérens..
- Effectif salarié : -
- Qualifications / Labels :
- Secteur d'intervention : Ariège , Aude, Haute Garonne.

■ e) - Travaux sylvicoles et entretien de rivière

Ammari Zaïd

Zaïd Ammari

📍 15 rue Lazare Ponticelli
09 000 Ferrières-sur-Ariège

☎ Tél : 05 61 02 86 31
Port : 06 81 14 52 46

@ zaid.ammari@orange.fr

Entreprise individuelle
N°SIREN : 328 483 375

- Prestations et produits proposés : Plantations, débroussaillage, abattage, bois de chauffage, entretien de rivière.
- Effectif salarié : 3
- Qualifications / Labels : -
- Secteur d'intervention : Ariège, Aude, Haute-Garonne, Mdi-Pyrénées.

Entreprise Nouveau

Stéphane Noureau

📍 Rouère
09 190 Lorp-Sentaraille

☎ Tél : 05 61 66 24 33
Port : 06 08 48 15 86

SARL - N°SIREN : 418 143 277

- Prestations et produits proposés : Plantations forestières et paysagères. Travaux sylvicoles (dégagements de plantations...). Travaux en rivière. Abattage, débardage (tracteur avec treuil).
- Effectif salarié : 6
- Qualifications / Labels : -
- Secteur d'intervention : Ariège, Hautes-Pyrénées, Haute-Garonne, Gers (secteur Toulouse, Auch, Tarbes).

Rivières et Forêts



Frédéric Sarrebressolles

📍 La Serre
09 100 Unzent

☎ Port : 06 08 90 51 86

@ fredericsarrebressolles@orange.fr

Entreprise individuelle - N°SIREN : 334 463 569

- Prestations proposées : Reboisement, entretien de plantation, préparation de sol, aménagement de pistes forestières, abattage délicat, élagage. Restauration de berges de rivières, caissons végétalisés, fascinage.
- Matériel de l'entreprise : 2 pelles à chenilles avec équipements variés : cisailles bois-énergie, dent de décompactage, dent de dérochage, tarière, godets. Camion 6x4 polybenne. Unimog avec grue, treuil, broyeur forestier, déchiqueteuse à bois.
- Effectif salarié : -
- Qualifications / Labels : CAP forestier, conducteur d'engins forestiers.
- Secteur d'intervention : Midi-Pyrénées, autre si chantier intéressant.

■ e) - Travaux sylvicoles et entretien de rivière

SCOP Douctouyre

Gilles Talpach

📍 Ancienne mairie d'Engraviès
09 600 Dun

☎ Tél : 05 61 68 06 31

@ scopdouc@orange.fr

SCOP - SARL
N°SIREN : 423 564 137

- Prestations proposées : Sciage à façon. Débit sur liste. Travaux en rivière, travaux pastoraux. Production de plaquettes forestières (*bois-énergie*).
- Effectif salarié : 9
- Qualifications / Labels : agréée entreprise adaptée.
- Secteur d'intervention : Ariège et départements limitrophes.

SOFOPA

L'Houssaine El Idrissi

📍 15 Impasse des Cheminots
09 100 Pamiers

☎ Tél : 05 61 60 89 36
Port : 06 76 84 90 86

@ sofopa@wanadoo.fr

SARL - N°SIREN : 421 149 329

- Prestations proposées : Abattage, débroussaillage mécanique ou manuel, plantation, entretien de cours d'eau...
- Matériel de l'entreprise : Skidder, Camion, broyeur forestier.
- Effectif salarié : 9
- Qualifications / Labels : Qualiterritoires.
- Secteur d'intervention : Occitanie.

Devers débroussaillage



Fabien Vidal

📍 191 chemin d'en pelat
31530 LASSERRE

☎ Port : 06 87 54 68 76

@ deversdebroussaillage@gmail.com

🌐 deversdebroussaillage.com

SARL - N°SIREN : 85206430329

- Prestations proposées : Débroussaillage d'accès difficile et forte pente, entretien d'espaces verts, tonte de parcs et jardins
- Matériel de l'entreprise :
- Effectif salarié : -
- Qualifications / Labels :
- Secteur d'intervention :

■ f) - Elagage, taille, travaux sous les lignes électriques

ALTO Jérôme Fritz

Jérôme Fritz

📍 Pla Marty
09 000 Foix

☎ Port : 06 63 32 52 99

Entreprise individuelle
N°SIREN : 492 779 129

- Prestations proposées : Abattage manuel, élagage.
- Matériel de l'entreprise : Matériel d'élagage sur corde, broyeur de branches.
- Effectif salarié : -
- Certifications / Labels : Certificat de spécialisation en élagage.
- Secteur d'intervention : Ariège.

ARBAL

Stéphane Alozy

📍 La Tuilerie
09 240 Larbont

☎ Port : 06 09 53 39 97

@ arbal.stef@orange.fr

🌐 www.arbal-stef.com

Entreprise individuelle
N°SIREN : 450 208 707

- Prestations proposées : Prestations de taille et d'abattage d'arbres. Elagage fait sur corde en grimpé.
- Matériel de l'entreprise : Broyeur de branches.
- Effectif salarié : -
- Certifications / Labels : Arboriste grimpeur. Certificat de spécialisation : taille et soins aux arbres.
- Secteur d'intervention : Ariège et départements limitrophes.

■ f) - Elagage, taille, travaux sous les lignes électriques

Ecureuil Koala and coCéline Lacavalerie

- 📍 9 rue des Fours
09 320 Massat
- ☎ Port : 06 81 80 53 55

Entreprise individuelle
N°SIREN : 431 936 194

- Prestations proposées : Abattage, élagage, entretien de parcs. Travail à proximité des lignes électriques.
- Matériel de l'entreprise : Animaux de trait.
- Effectif salarié : -
- Certifications / Labels : -
- Secteur d'intervention : Tout le sud de la France.

S.A.S ATH
Alternative Travaux en HauteurLaurent Bauer

- 📍 Route du col de Port
09 400 Surba
- ☎ Port : 06 30 10 50 58
- @ info@ath09.fr

📱 www.elagage-ariège-pyrenees.com
EURL - N°SIREN : 834 242 182

- Prestations proposées : Elagage, abattage, bois de chauffage, taille, débardage avec ou sans rétention. Débardage en traction animale.
- Matériel de l'entreprise : Outils de coupe, broyeur.
- Effectif salarié : 2 à 4 personnes
- Certifications / Labels : -
- Secteur d'intervention : Foix, Haute-Ariège, Tarascon.

EURL Pierre CalmetPierre Calmet

- 📍 Lieu-dit Gorry
09 290 Camarade
- ☎ Tél : 05 61 69 92 65
Port : 06 14 22 32 24
- @ pierre.calmet09@gmail.com

📱 www.calmet-granules-energies-bois.fr

EURL - N°SIREN : 534 024 161

- Prestations proposées : Abattage manuel / mécanisé, débardage, élagage, déchiquetage (*production de plaquettes bois-énergie*), travail à proximité de lignes électriques.
- Matériel de l'entreprise : Camion remorque polybenne, télescopique 11M JCB, tracteur et treuil 8T agricole, pelle à chenille, épareuse, broyeur.
- Effectif salarié : -
- Certifications / Labels : -
- Secteur d'intervention : Toute la France.

GIE des Elagueurs ariégeoisChristophe Géraud

- 📍 11 rue du Grand Champ
09 300 Lavelanet
- ☎ Port : 06 74 14 23 54
- @ elagueursariegeois@live.fr

📱 www.elagueursariegeois.com
GIE - N°SIREN : 527 967 400

- Prestations proposées : Abattage manuel, élagage, travaux à proximité des lignes électriques.
- Matériel de l'entreprise : Camion benne. Nacelle. Broyeur.
- Effectif salarié : 3
- Certifications / Labels : Habilitation électrique HO BO (*travail à proximité d'installations électriques*). Formation aux premiers secours.
- Secteur d'intervention : Toute l'Ariège.

■ f) - Elagage, taille, travaux sous les lignes électriques

Grand Sud Elagage

Céline Lacavalerie

📍 La Mairie
09 320 Massat

☎ Port : 06 80 40 37 91

@ grand.sud.elagage@gmail.com

GIE - N°SIREN : 534 590 534

- Prestations proposées : Abattage manuel, élagage, travail à proximité des lignes électriques.
- Matériel de l'entreprise : Animaux de traits.
- Effectif salarié : 0. Le groupement est constitué de 4 entreprises.
- Certifications / Labels : Habilitation électrique HO BO (travail à proximité d'installations électriques).
- Secteur d'intervention : Toute l'Ariège et départements limitrophes.

Montarbres

Montsarrat Ambroise

📍 Montredon
09 240 Alzen

☎ Port : 06 38 57 24 45

@ montarbres@hotmail.com

🖥 www.montarbres.wordpress.com

Entreprise individuelle
N°SIREN : 814 542 064

- Prestations proposées : Travail manuel : élagage sur corde en conditions urbaines, spécialiste taille tous végétaux, conseil et évaluation / création paysage, travaux paysagers, abattage.
- Matériel de l'entreprise : Tronçonneuse, petit matériel de coupe.
- Effectif salarié : -
- Certifications / Labels : Certificat de spécialisation taille et soin aux arbres.
- Secteur d'intervention : Ariège, Haute-Garonne.

■ g) - Déchiquetage

EURL Pierre Calmet



Pierre Calmet

📍 Lieu-dit Gorry
09 290 Camarade

☎ Port : 06 14 22 32 24
Tél : 05 61 69 92 65

@ pierre.calmet09@gmail.com

🖥 www.calmet-granules-energies-bois.fr

EURL - N°SIREN : 534 024 161

- Prestations proposées : Abattage manuel / mécanisé, débardage, élagage, déchiquetage (production de plaquettes bois-énergie).
- Matériel de l'entreprise : Camion remorque polybenne, télescopique 11M JCB, tracteur et treuil 8T agricole, pelle à chenille, épareuse, broyeur.
- Effectif salarié : -
- Certifications / Labels : -
- Secteur d'intervention : Toute la France.

Rivières et Forêts



Frédéric Sarrebressolles

📍 La Serre
09 100 Unzent

☎ Port : 06 08 90 51 86

@ fredericsarrebressolles@orange.fr

Entreprise individuelle - N°SIREN : 334 463 569

- Prestations proposées : Reboisement, entretien de plantation, préparation de sol, aménagement de pistes forestières, abattage délicat, élagage. Restauration de berges de rivières, caissons végétalisés, fascinage.
- Matériel de l'entreprise : 2 pelles à chenilles avec équipements variés : cisailles bois-énergie, dent de décompactage, dent de dérochage, tarière, godets. Camion 6x4 polybenne. Unimog avec grue, treuil, broyeur forestier, déchiqueteuse à bois.
- Effectif salarié : -
- Qualifications / Labels : CAP forestier, conducteur d'engins forestiers.
- Secteur d'intervention : Midi-Pyrénées, autre si chantier intéressant.

2.3 - Les pépiniéristes, producteurs de Sapins de Noël

Clarac

Philippe Clarac

📍 Route de Toulouse
09 100 Pamiers

☎ Tél : 05 61 60 09 00

@ jardinerie.clarac@wanadoo.fr

SARL - N°SIREN : 776 669 848

- Prestations et produits proposés : Fourniture de plants forestiers sur appel d'offres. Semis, boutures. Conifères, caducs.
- Effectif salarié : 15
- Certifications / Labels : -
- Secteur d'intervention : Midi-Pyrénées.

France Sapin Bio



Michel Vuillier

📍 Belloc
09 200 Montjoie-en-Couserans

☎ Tél : 05 61 66 54 40
Fax : 05 61 66 54 35

@ francesapinbio@gmail.com

💻 www.francesapinbio.fr

SAS - N°SIREN : 795 043 892

- Prestations et produits proposés : Unique producteur de Sapins de Noël bio en France. Propose les deux essences classiques : l'épicéa et le nordmann.
- Effectif salarié : 1
- Certifications / Labels : Agriculture Biologique, titulaire de la Marque « Valeurs Parc » du PNR des Pyrénées Ariégeoises.

2.4 - Les transporteurs



Le transport de bois, qu'est-ce que c'est, combien ça coûte ?

La condition indispensable à l'exploitation d'une forêt est de pouvoir y accéder avec des camions (*grumier, camion et remorque, semi-remorque*) qui assureront le transport des bois. Les camions viennent charger les bois en forêt, sur des places de dépôt accessibles par des voies carrossables. Il faut minimum 1 km de route forestière empierrée pour desservir 100 ha de forêt. La forêt doit aussi être équipée de places de retournement judicieusement réparties. Le réseau routier communal et départemental à la sortie de la forêt doit être adapté au transport des bois : support de la charge par essieu, ouvrages d'art adaptés (*ponts...*), virages suffisamment larges, routes pas trop étroites dans les villages et les hameaux.

Un ensemble camion + remorque permet de transporter 50 stères ou 40 m³ ou encore environ 30 tonnes de bois.

Le coût d'un camion de bois est d'environ 100 € HT de l'heure.

EURL Transports Valle Mike

Mike Valle

📍 La Coumette
09 000 Ganac

☎ Port : 06 77 85 24 79

EURL - N°SIREN : 488 549 023

- Prestations proposées : Transport de bois.
- Matériel de l'entreprise : 1 camion remorque équipé d'une grue.
- Effectif salarié : -
- Certifications / Labels : Licence transporteur
- Secteur d'intervention : Ariège et départements limitrophes : Haute-Garonne, Aude, Hautes-Pyrénées, Pyrénées-Orientales.

2.4 - Les transporteurs

Larronde Henri

Henri Larronde

📍 Le Village
Cap de la Vieille
31260 His

☎ Port : 06 17 17 12 23

Entreprise individuelle
N°SIREN : 422 577 437

- Prestations proposées : Transport jusqu'à 50 km autour du point de chargement. Exploitation forestière. Vente de billons et bois en grande longueur.
- Matériel de l'entreprise : 1 camion solo.
- Effectif salarié : -
- Certifications / Labels : -
- Secteur d'intervention : Comminges, Couserans.

SARL de Transports Basto et Fils



Manuel Basto

📍 ZI des Félines
Rue Jean-Baptiste Colbert
11000 Carcassonne

☎ Port : 06 72 88 21 04

@ contact@transports-basto.fr

🖨 transports-basto.fr

SARL - N°SIREN : 413 202 961

- Prestations proposées : Transport de bois en toutes longueurs.
- Matériel de l'entreprise : 29 ensembles routiers. Camions avec grue, camion plateau, fardier, fardier sans timon, semi-extensible...
- Effectif salarié : 34
- Certifications / Labels : -
- Secteur d'intervention : Occitanie, Aquitaine, PACA.

SO-PY-Bois

Christian Sentenac

📍 Le Village
31160 Chein Dessus

☎ Tél : 05 61 97 52 09

@ sopybois31@orange.fr

SARL - N°SIREN : 391 787 660

- Prestations proposées : Transport routier, négoce.
- Matériel de l'entreprise : Camion remorque.
- Effectif salarié : 7
- Certifications / Labels : -
- Secteur d'intervention : Midi-Pyrénées.

Valor SARL

Jacques Montégut

📍 Quartier Lannes
31160 Montastruc de Salies

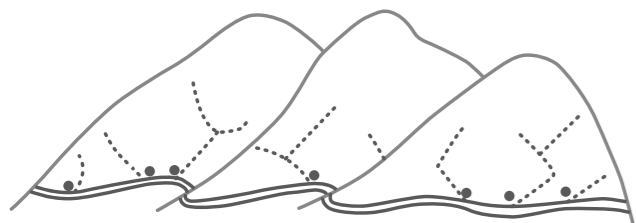
☎ Port : 06 23 51 73 43

@ veronique.montegut253@orange.fr

SARL - N°SIREN : 440 810 828

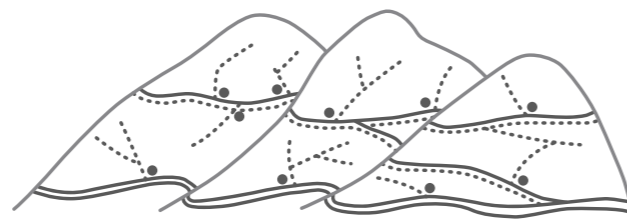
- Prestations proposées : Transport de bois de 2m à 15m de long.
- Matériel de l'entreprise : Semi extensible.
- Effectif salarié : -
- Certifications / Labels : Licence transporteur.
- Secteur d'intervention : Grand sud-ouest.

Une bonne desserte, qu'est-ce que c'est ?



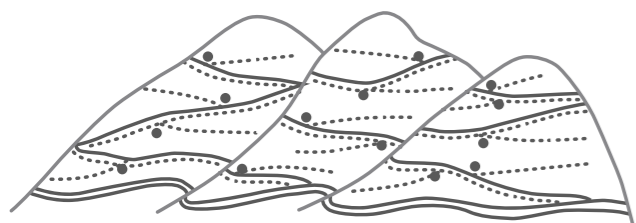
MASSIF MAL DESSERVI

Uniquement tires de débardage (coût d'exploitation = 100)



MASSIF BIEN DESSERVI

Routes forestières + tires de débardage (coût d'exploitation = 10)



MASSIF TRÈS BIEN DESSERVI

Pistes + routes forestières (coût d'exploitation = 1)

- Place de dépôt
- Tire de débardage / Piste forestière
- ===== Route forestière
- ===== Voirie publique

Un massif mal desservi impose le débardage des bois sur de longues distances (> 500m). Les sites d'exploitation inaccessibles aux grumiers ne sont pas économiquement exploitables, donc difficilement valorisables.



Débîts de bois en scierie



Sciage d'une bille de robinier faux-acacia

Partie 3 Les scieurs, fabricants de parquet, vendeurs de bois local

3.1 - Acheter du bois local : charpente, menuiserie, parquet, terrasse...

Allières Bois



Benjamin Dubois

📍 Château de Montcru
09 240 Allières
☎ Port : 06 34 14 35 99
@ scierie09@gmail.com
💻 www.montcru.com
Entreprise individuelle
N°SIREN : 800 677 999

- Prestations et produits proposés : Sciage, rabotage, fabrication et installation de lames de terrasse, abris de jardin, abris bois de chauffage, bardage.
- Effectif salarié : -
- Certifications / Labels : -
- Approvisionnement en bois local : Tout en bois local. Douglas, châtaignier.
- Origine des bois sciés : Ariège et Occitanie.

Bois Ariégeois

Alain Barbe

📍 12 voie latérale
09 000 Saint-Paul de Jarrat
☎ Tél : 05 61 05 05 20
@ bois.ariégeois@wanadoo.fr
💻 www.bois-ariégeois.fr

SAS - N°SIREN : 431 849 389

- Prestations et produits proposés : Exploitation forestière. Sciage, débits sur liste, séchage et traitement. Etude et fabrication de charpentes, construction bois.
- Effectif salarié : 45
- Certifications / Labels : Certification PEFC, marquage CE des sciages.
- Approvisionnement en bois local : Résineux.
- Origine des bois sciés : Ariège, Aude, Hautes-Pyrénées, Gers.

Les Bois Cabannais

Gérard Cunill et Serge Lacassin

📍 Les Bois Cabannais
09 130 Les Cabannes
☎ Tél : 05 61 64 77 15
@ lesboiscabannais@wanadoo.fr
SAS - N°SIREN : 341 221 851

- Prestations et produits proposés : Charpente traditionnelle, débits sur liste. Bardage rustique. Rabotage, traitement du bois. Sciage à façon.
- Effectif salarié : 4
- Certifications / Labels : -
- Approvisionnement en bois local : 100 % bois local. Essentiellement du résineux : Sapin de Bélesta, Douglas, Cèdre, Mélèze.
- Origine des bois sciés : Exploitant forestier situé à Bélesta.

Bois Sanchez



Jacques Sanchez

📍 Zone Artisanale de Bigorre
09 120 Varilhes
☎ Tél : 05 61 60 88 55
@ sarlboissanchez@bbox.fr
💻 www.scieriesanchez.com
EURL - N°SIREN : 444 616 510

- Prestations et produits proposés : Scierie. Vente de bois de charpente traditionnelle, ossature bois, parquets, lambris, bardage, lames de terrasse...
- Effectif salarié : 7
- Certifications / Labels : marquage CE des sciages.
- Approvisionnement en bois local : Douglas, mélèze, cèdre.
- Origine des bois sciés : ONF, exploitants forestiers locaux.

Cosylva

Julien Bouthillon

📍 Route de Bénévent
23 400 Bourgneuf
☎ Tél : 05 55 64 28 28
@ cosylva@cosylva.com
💻 www.cosylva.com

SAS - N°SIREN : 324 860 501

- Prestations et produits proposés : Fabricant de lamellé-collé et bardage lamellé-collé.
- Effectif salarié : 73
- Certifications / Labels : CE, ACERBOIS Glulam, Biom.
- Approvisionnement en bois local : 100% bois français. Douglas.
- Origine des bois sciés : Limousin.

Les Bois de la Vallée du job

Jean-Paul et Alain Servat

📍 Route de Régades
31160 Encausse-les-thermes
☎ Tél : 05 61 95 15 52
@ bvj-servat@wanadoo.fr
💻 parquet-midi-pyrenees.com
SAS - N°SIREN : 338 946 981

- Prestations et produits proposés : Sciage, rabotage, séchage. Débits sur liste. Parquets et plinthes en chêne, châtaignier, douglas, frêne, hêtre. Chevilles en acacia, chêne, châtaignier. Bardage. Bois de charpente, ossature. Lames de terrasse. Transport sur devis
- Effectif salarié : 6
- Certifications / Labels : Marquage CE des sciages
- Approvisionnement en bois local : Bois issu à 100 % des forêts de Midi-Pyrénées : acacia, chêne, châtaignier, douglas, sapin, mélèze, hêtre, frêne, peuplier...
- Origine des bois sciés : Achat des bois auprès d'exploitants forestiers régionaux.

■ 3.1 - Acheter du bois local : charpente, menuiserie, parquet, terrasse...

Pedussaut et Fils

Jean-Marc Pedussaut

📍 18 avenue du Mas d'Azil
31 310 Montesquieu-Volvestre

☎ Tél : 05 61 90 43 84

💻 www.pedussaut-parquet.com

SARL - N°SIREN : 429 017 106

- Prestations et produits proposés : Fabrique de parquets en chêne et châtaignier. Lambris en châtaignier.
- Effectif salarié : 1
- Certifications / Labels : -
- Approvisionnement en bois local : 100% bois français. Chêne, châtaignier.
- Origine des bois sciés : Charente, Dordogne, basse Normandie, Sarthe, Loir-et-Cher, Creuse.

Scierie de Biert

Philippe Gouazé

📍 Route du col de Saraillé
09 320 Biert

☎ Tél : 05 61 96 95 03
Port : 06 47 94 33 43

@ camping.azaigouat@club-internet.fr

💻 azaigouat.waibe.fr

Exploitant agricole
N°SIREN : 419 379 490

- Prestations et produits proposés : Vente de bois. Sciage à façon. Débit sur liste.
- Effectif salarié : -
- Certifications / Labels : -
- Approvisionnement en bois local : 100%. Essences feuillues issues de la propriété : chêne, frêne, merisier, noyer, peuplier... Résineux achetés à un exploitant forestier local : sapin, douglas.
- Origine des bois sciés : Bois issus de la propriété et achetés à un exploitant forestier local.

Ets Courrent

Géraldine Courrent

📍 43 rue Saint-Michel
09 300 Fougax et Barrineuf

☎ Tél : 05 61 01 61 05

@ scierie.courrent@orange.fr

💻 www.scierie-courrent.fr

SARL - N°SIREN : 937 280 402

- Prestations et produits proposés : Exploitation forestière, scierie. Bois de construction, poutres, madriers, chevrons, liteaux. Bois frais ou secs, bruts ou rabotés. Charpente traditionnelle ou industrielle, maison ossature bois. Service de livraison.
- Effectif salarié : 11
- Certifications / Labels : -
- Approvisionnement en bois local : 80% bois local. Sapin pectiné, mélèze, douglas, chêne.
- Origine des bois sciés : Non précisé.

Ets Fauroux Bois



Jérôme Fauroux

📍 Ramé
09 230 Sainte-Croix-Volvestre

☎ Tél : 05 61 66 72 00
Fax : 05 61 04 62 21

SARL - N°SIREN : 937 280 402

- Prestations et produits proposés : Scierie, négoce et construction de maison à ossature bois. Sciage à façon.
- Effectif salarié : 5
- Certifications / Labels : -
- Approvisionnement en bois local : 50% à peu près en sapin pectiné et pin sylvestre de la forêt de Sainte-Croix-Volvestre. Sapin pectiné, pin sylvestre, chêne locaux.
- Origine des bois sciés : Forêt de Sainte-Croix-Volvestre et Bélesta (09).

Scierie Audoubert



Jean Audoubert

📍 Zone Industrielle
31 310 Rieux-Volvestre

☎ Tél : 05 61 87 68 22

@ audoubert.lannemezand@wanadoo.fr

SARL - N°SIREN : 349 641 860

- Prestations et produits proposés : Exploitation forestière. Scierie. Vente grumes, bois de chauffage. Bois de charpente, bois de menuiserie.
- Effectif salarié : 14
- Certifications / Labels : PEFC.
- Approvisionnement en bois local : 100% bois local. Chêne, hêtre, sapin, douglas, pin.
- Origine des bois sciés : ONF.

Scierie Cazalé



Roger Cazalé

📍 Zone Industrielle
09 140 Lorp-Sentaraille

☎ Tél : 05 61 66 26 87

@ sarl.cazale@wanadoo.fr

💻 www.cazale.com

SARL - N°SIREN : 302 610 753

- Prestations et produits proposés : Débits standards, débits sur liste, sciage à façon. Bois de charpente, menuiserie, palettes, plaquettes bois, bois de chauffage. Négoce de matériaux de construction.
- Effectif salarié : 19
- Certifications / Labels : marquage CE des sciages.
- Approvisionnement en bois local : Pour 30% des activités. Chêne, hêtre, sapin.
- Origine des bois sciés : Achat auprès de l'ONF et forêts privées.

Quelle définition du bois local ?

La notion de bois local a ici été prise au sens large. Certains professionnels s'approvisionnent très localement dans leur vallée, d'autres achètent leurs bois dans toute la région Occitanie voire au-delà. L'origine des bois utilisés par chaque professionnel est précisée, mais les scieurs ou les artisans peuvent être amenés à modifier leurs approvisionnements pour différentes raisons. Il convient donc que chaque client se renseigne et se mette d'accord avec son fournisseur avant toute commande.

3.1 - Acheter du bois local : charpente, menuiserie, parquet, terrasse...

Scierie Ortet et Fils



Jean Ortet

📍 Route de Saint-Girons
09 160 Prat Bonrepaux
☎ Tél : 05 61 04 00 50
@ contact@parqueterie-ortet-09.com
💻 www.parqueterie-ortet-09.com
SARL - N°SIREN : 378 097 661

- Prestations et produits proposés : Charpente, avivés, volige, coffrage (douglas, chêne, châtaignier, mélèze...). Parquets massifs, lambris, bardage, lames de terrasse. Produits de finition et de protection, location de matériel pour la pose du parquet. Bois de chauffage.
- Effectif salarié : 8
- Certifications / Labels : PEFC.
- Approvisionnement en bois local : Environ 50% de bois local. Chêne, châtaignier, mélèze.
- Origine des bois sciés : Achat auprès de l'ONF et de particuliers.

Scierie des Trois Vallées, Mario Bottarel et Fils



Gérard Bottarel

📍 RD 117 - Avenue Tolosane
31260 Mane
☎ Tél : 05 61 90 55 49
@ info@scierie-mariobottarel.com
💻 www.scierie-mariobottarel.com
SARL - N°SIREN : 348 571 696

- Prestations et produits proposés : Bois de charpente, standard et sur liste. Bois de menuiserie, ébénisterie, secs séchoir, traitement et rabotage. Parquets, lambris, lames de terrasse, bardages.
- Effectif salarié : 26
- Certifications / Labels : PEFC, CE.
- Approvisionnement en bois local : 90% local. Sapin, épicéa, douglas, mélèze, pin, hêtre, chêne, châtaignier, frêne...
- Origine des bois sciés : Départements 31, 09, 65, 32, 11.

Scierie de la Vallée du Salat



Renée Soum

📍 Route de Saint-Girons
31260 His
☎ Tél : 05 61 97 41 99
@ bottarel@wanadoo.fr
💻 www.scierie-bois-ariège-haute-garonne.com
SARL - N°SIREN : 385 301 908

- Prestations et produits proposés : Charpente. Rabotage. Parquets, lames de terrasse, voliges mi-bois. Bois sec séchoir pour la menuiserie et l'ébénisterie.
- Effectif salarié : 2
- Certifications / Labels : marquage CE.
- Approvisionnement en bois local : 90% bois local. Sapin, épicéa, douglas, mélèze, pin. Hêtre, chêne, châtaignier, frêne, merisier et tous autres feuillus divers.
- Origine des bois sciés : Achat à 90% à un exploitant de Bélesta.

SCOP Douctouyre

Gilles Talpach

📍 Ancienne mairie d'Engraviès
09 600 Dun
☎ Tél : 05 61 68 06 31
@ scopdouc@orange.fr
SCOP - SARL
N°SIREN : 423 564 137

- Prestations proposées : Sciage à façon. Débits sur liste. Travaux en rivière, travaux pastoraux. Production de plaquettes forestières (bois-énergie).
- Effectif salarié : 9
- Certifications / Labels : Agréée entreprise adaptée.
- Approvisionnement en bois local : 100%. Douglas local.
- Origine des bois sciés : Exploitant forestier local et coupes achetées dans la vallée du Douctouyre.

GFR Forêt de Mauvezin



François Aveline

📍 Mauvezin
31190 Esperce
☎ Tél : 06 87 19 58 66
@ fdaveline@gmail.com
💻 www.delarbreakapoutre.fr
G.F.R - N°SIREN : 80262389200014

- Prestations et produits proposés : Nous préparons toutes les pièces de bois issu de la 1^{ère} transformation en chêne, hêtre, merisier, châtaignier. Les coupes sont réalisées avec le souci d'une gestion durable de la forêt. Aucune coupe « à blanc » n'est réalisée, les éclaircies ne peuvent dépasser 20% du volume. Les grumes sont coupées en hiver en lune descendante
- Effectif salarié : 0
- Certifications / Labels :
- Approvisionnement en bois local :
- Origine des bois sciés :

3.2 - Faire scier votre bois - a) - Scieries mobiles

Acces



Sciage : Simon Low

📍 Lieu-dit Le Rey
09 240 Alzen
☎ Port : 07 89 42 67 43
@ accesbois@fastmail.fm

Association loi 1901

- Prestations proposées : Scierie mobile, valorisation du bois local. Service aux communes, artisans, TPE, particuliers, agriculteurs.
- Matériel de l'entreprise : Scierie mobile.
- Effectif : -
- Certifications / Labels : -
- Secteur d'intervention : Ariège.

Autour du Bois

Guillaume Didier-Pichat

📍 Route forestière du Castéra
09 800 Castillon-en-Couserans
☎ Port : 06 34 59 75 91
@ westl.ninja@laposte.net

Entreprise individuelle
N°SIREN : 750 602 328

- Prestations proposées : Abattage, élagage, débroussaillage, scierie mobile.
- Matériel de l'entreprise : Scierie mobile. La scie accepte les billes jusqu'à 80 cm de diamètre et 8,4 m de long.
- Effectif salarié : -
- Certifications / Labels : -
- Secteur d'intervention : Toute l'Ariège voire au-delà (*forfait déplacement*).

La Scie Baranéenne



Orion Wijnen

📍 Barané
09 290 Gabre
☎ Port : 06 67 41 60 45
@ orion@mailden.cool

Entreprise individuelle
N°SIREN : 788 547 040

- Prestations et produits proposés : Sciage à façon. Scierie mobile.
- Matériel de l'entreprise : Scierie mobile.
- Effectif salarié : -
- Certifications / Labels : -
- Secteur d'intervention : Ariège.

Scierie Mirouze Julien

Julien Mirouze

📍 Lieu-dit Campagne
09 140 Soueix
☎ Port : 06 33 43 30 88
@ j.mirouze@orange.fr

Entreprise individuelle
N°SIREN : 813 564 572

- Prestations et produits proposés : Sciage à façon. Scierie mobile.
- Matériel de l'entreprise : Scierie mobile.
- Effectif salarié : -
- Certifications / Labels : -
- Secteur d'intervention : Ariège.

Scierie mobile Hubert Eric

Eric Hubert

📍 N°10 La Claouzo
09 300 Fougax-et-Barrineuf
☎ Tél : 05 61 03 51 12
Port : 06 80 73 82 52
@ scierie.mobile@orange.fr

Entreprise individuelle
N°SIREN : 353 950 660

- Prestations et produits proposés : Sciage à façon, vente de sciages, vente de bois de chauffage, élagage, petits terrassements forestiers. La scie mobile se déplace en Ariège, Aude, Pyrénées Orientales et sud de la Haute-Garonne pour un volume minimum de 5 à 10 m³.
- Matériel de l'entreprise : Scierie mobile.
- Effectif salarié : -
- Certifications / Labels : -
- Secteur d'intervention : Ariège.

■ b) - Scieries fixes

Les Bois Cabannais

Gérard Cunill et Serge Lacassin

📍 Les Bois Cabannais
09 130 Les Cabannes

☎ Tél : 05 61 64 77 15

@ lesboiscabannais@wanadoo.fr

SAS - N°SIREN : 341 221 851

- Prestations et produits proposés : Charpente traditionnelle, débits sur liste. Bardage rustique. Rabotage, traitement du bois. Sciage à façon.
- Matériel de l'entreprise : Banc de scie fixe, rabotage, traitement du bois.
- Effectif salarié : 4
- Certifications / Labels : -

Ets Fauroux Bois

Jérôme Fauroux

📍 Ramé
09 230 Sainte-Croix-Volvestre

☎ Tél : 05 61 66 72 00
Fax : 05 61 04 62 21

SARL - N°SIREN : 937 280 402

- Prestations et produits proposés : Scierie, négoce et construction de maisons à ossature bois. Sciage à façon.
- Matériel de l'entreprise : Banc de scie fixe, rabotage.
- Effectif salarié : 5
- Certifications / Labels : -

Scierie de Biert

Philippe Gouazé

📍 Route du col de Sarailé
09 320 Biert

☎ Tél : 05 61 96 95 03
Port : 06 47 94 33 43

@ camping.azaigouat@club-internet.fr

📱 azaigouat.waibe.fr

Exploitant agricole
N°SIREN : 419 379 490

- Prestations et produits proposés : Vente de bois. Sciage à façon. Débit sur liste.
- Matériel de l'entreprise : Banc de scie fixe.
- Effectif salarié : -
- Certifications / Labels : Bienvenue à la ferme.

Scierie Cazalé

Roger Cazalé

📍 Zone Industrielle
09 140 Lorp-Sentaraille

☎ Tél : 05 61 66 26 87

@ sarl.cazale@wanadoo.fr

📱 www.cazale.com

SARL - N°SIREN : 302 610 753

- Prestations et produits proposés : Sciage, débit sur liste, sciage à façon. Vente de bois de charpente, bois de menuiserie, palettes, plaquettes bois. Vente de bois de chauffage. Négoce de matériaux de construction.
- Matériel de l'entreprise : Banc de scie, séchoirs, rabotage, traitement des bois.
- Effectif salarié : 19
- Certifications / Labels : Marquage CE des sciages.

SCOP Douctouyre

Gilles Talpach

📍 Ancienne mairie d'Engraviès
09 600 Dun

☎ Tél : 05 61 68 06 31

@ scopdouc@orange.fr

SCOP - SARL
N°SIREN : 423 564 137

- Prestations proposées : Sciage à façon. Débit sur liste. Travaux en rivière, travaux pastoraux. Production de plaquettes forestières (bois-énergie).
- Matériel de l'entreprise : Banc de scie fixe.
- Effectif salarié : 9
- Certifications / Labels : Agréée entreprise adaptée.

Pourquoi ne pas traiter les bois ?

- parce que les traitements utilisés sont souvent nocifs pour la santé et l'environnement.
- parce que les bois traités une fois arrivés en fin de vie sont des déchets difficiles à éliminer, voire des déchets classés dangereux.

Tableau des usages possibles des bois locaux sans traitement de préservation :

	Utilisations :	Essences recommandées :
EXTÉRIEUR	Bardage extérieur	Chêne (<i>sans aubier</i>), Acacia, Châtaignier, Aulne. Pin sylvestre (<i>sans aubier</i>), Douglas* (<i>sans aubier</i>), Mélèze*.
	Terrasse extérieure	Chêne (<i>sans aubier</i>), Acacia, Châtaignier.
	Portes et fenêtres extérieures, volets, balcons...	Chêne (<i>sans aubier</i>), Châtaignier. Pin sylvestre (<i>sans aubier</i>), Douglas* (<i>sans aubier</i>), Mélèze*.
INTÉRIEUR	Charpente abritée	Sapin pectiné, Pin sylvestre, Epicea*, Douglas*, Mélèze*. Chêne, Châtaignier, Peuplier noir (<i>hors clones</i>).
	Ossature bois	Pin sylvestre (<i>sans aubier</i>), Douglas* (<i>sans aubier</i>), Mélèze*. Chêne (<i>sans aubier</i>), Châtaignier.
	Parquet	Chêne (<i>sans aubier</i>), Châtaignier, Hêtre, Acacia, Frêne, Aulne, Merisier...
	Lambris, volige	Peuplier et Tremble (<i>bois clairs</i>), Merisier (<i>bois orangé</i>), Frêne (<i>bois rosé</i>), Noyer (<i>blanc ou noir</i>)... Sapin pectiné (<i>bois clair</i>), Epicea*.
	Portes et fenêtres intérieures	Frêne, Hêtre, Sapin pectiné, Chêne, Châtaignier...
	Meubles, aménagements intérieurs	Merisier, Frêne, Hêtre, Tilleul, Tremble, Peuplier, Erable, Noyer, Alisier, Aulne, Bouleau...
	Escalier	Frêne, Hêtre, Aulne, Orme...

* Ces essences ont été introduites par plantations dans les Pyrénées Ariégeoises. Elles ne sont pas naturellement présentes dans les Pyrénées.

Source : FCBA. Plus d'info dans le guide « Nos bois de Midi-Pyrénées, quelle essence pour quelle utilisation ? »

Consultable en ligne sur : www.mpbois.net/documents/9/nos_bois_de_midi-pyrenees_-_version_site.pdf

3.2 - Faire scier votre bois - b) - Scieries fixes



Construction neuve en ossature bois à Foix

Partie 4 Construire et aménager sa maison en bois local

■ 4.1 - Concevoir des projets en bois - a) - Conseil et bureaux d'études

CAUE de l'Ariège : Conseil d'Architecture, d'Urbanisme et de l'Environnement

📍 BP 60023
09001 Foix Cedex

☎ Tél : 05 34 09 78 30

@ caue.ariège@orange.fr

💻 www.caueariège.org

Association loi 1901

Le CAUE fournit gratuitement, aux personnes qui désirent construire, les informations et les conseils permettant de saisir les enjeux paysagers des sites urbains et ruraux concernés et d'assurer la qualité architecturale des constructions, sans toutefois se charger de la maîtrise d'œuvre. Ses interventions concernent les domaines de l'architecture, de l'urbanisme, de l'environnement et du paysage.

ETIC Bois



Nicolas Vradilof

📍 11 rue de l'Espinet
09000 Foix

☎ Port : 06 06 59 63 93

@ nv@etic-bois.com

💻 http://etic-bois.fr

Entreprise individuelle - N°SIREN : 751 952 417

- **Prestations proposées :** Pour les particuliers : maîtrise d'œuvre et accompagnement dans l'auto-construction, solutions techniques, chiffrages. Pour les charpentiers : conception, dimensionnement et note de calcul, plans, listes de commande. Pour les architectes et BET : maîtrise d'œuvre, CCTP. Expertise et diagnostic structure bois existante.
- **Exemples de réalisations en bois :** Bâtiments bois de logements en habitat groupé à Ramonville (31). Halle du conservatoire des mécaniques à Toulouse (31). Logements en panneaux bois dans le Monastère Nalanda (81).
- **Effectif salarié :** -
- **Certifications / Labels :** -

■ b) - Les architectes

Atelier Architecture et Paysage



Barthélémy Dumons et Sylvie Assassin (co-gérants)

📍 63-65 rue Jean Jaurès
09300 Lavelanet

☎ Port : 06 61 03 52 61

@ archi-paysage@wanadoo.fr

💻 www.architecture-paysage.com

SARL - N°SIREN : 421 261 918

- **Description de l'activité :** Agence de conception d'ouvrages et de direction de travaux architecturaux et paysagers. Elle fonctionne en deux ateliers autonomes tissant d'étroites relations pour reconstruire des liens entre architecture et paysage. Les associés sont également formés et impliqués dans les domaines de l'environnement et du patrimoine.
- **Exemples de réalisations en bois :** Eco-quartier de Dun. Chaufferie bois de Montégut-Plantaurel. Ferme d'Icart à Montels, siège du PNR des Pyrénées Ariégeoises. Maison Cambou à Foix. Maison Diemert à Saurat. Maison Gaillard à Escosse. Atelier de charpente Weingartner à Varilhès.
- **Essences de bois mises en œuvre sur ces projets :** Douglas, Mélèze, Pin sylvestre, Frêne, Acacia, Chêne, Châtaignier, Hêtre, etc.
- **Effectif salarié :** 4
- **Certifications / Labels :** HQE, HPE.

Caza la Vera



Josef Horvat, Jordane Prudent, Claudia Papert

📍 16 rue des Marchands
09000 Foix

☎ Tél : 05 61 65 13 05

@ cazalavera@gmail.com

💻 http://cazalavera.wix.com/architecte

SARL - N°SIREN : 510 258 049

- **Description de l'activité :** Permis de construire, suivi des travaux de projets inscrits dans une volonté écologique : habitat sain, bioclimatique, économe en énergie (BBC), éco-hameau, etc. Conseils et accompagnements pour l'achat, le diagnostic, la réalisation de travaux. Josef Horvat est maître d'œuvre et concepteur bioclimatique, Claudia Papert est architecte DPLG, Jordane Prudent est architecte HMONP.
- **Exemples de réalisations en bois :** Maison passive et bioclimatique en ossature bois à Foix. Maisons bioclimatiques à Unjat : enfouissement partiel des maisons, toitures végétalisées, grandes ouvertures au sud, structures en bois. Maison en ossature bois et remplissage en bottes de paille à Foix, sur pente forte. Façades mixtes enduites à la chaux et bardées en bois laissé naturel.
- **Essences de bois mises en œuvre sur ces projets :** Douglas, Mélèze.
- **Effectif salarié :** -
- **Certifications / Labels :** BBC.

■ b) - Les architectes

Ferré Nicolas Architecte DPLG



Nicolas Ferré

📍 10 rue Neuve
09 190 Saint-Lizier

☎ Port : 06 22 61 55 51

@ nicolas.ferre@nf-architecture.com

Entreprise individuelle - N°SIREN : 485 107 056

- Description de l'activité : Agence d'architecture pour tous types de projets.
- Exemples de réalisations en bois : Extension d'une maison individuelle à Rogalle.
- Essences de bois mises en œuvre sur ces projets : Chêne pour les encadrements, châtaignier pour les huisseries, douglas pour le bardage.
- Effectif salarié : -
- Certifications / Labels : Certificat de formation spécialisée (270h) « Architecture et ingénierie en qualité environnementale et développement durable » en 2009 et 2010.

Rinaldi et Levade Architectes



Jérémy Rinaldi (co-gérant)

📍 Le Séguéla
09 000 L'Herm

☎ Tél : 05 31 22 06 01

@ rinaldi.levade@gmail.com

🌐 www.rinaldi-levade-architectes.fr

SELARL - N°SIREN : 539 322 925

- Description de l'activité : Architecture, Urbanisme, Paysage, Design.
- Exemples de réalisations en bois : Centre hospitalier Saint-Louis, création du pôle médecin. Réhabilitation et extension du Village de Vacances de La Bastide de Sérou.
- Essences de bois mises en œuvre sur ces projets : Ossature et volige en pin habillée en zinc agrafé prépatiné pour le centre hospitalier Saint-Louis. Ossature et bardage en mélèzes issus de la forêt communale pour le Village Vacances de La Bastide de Sérou.
- Effectif salarié : 3
- Certifications / Labels : Architectes formation RT 2012 et Développement Durable. Lauréat du prix Midi-Pyrénées Bâtiment Econome 2012 (*crèche passive de Lherm*). Lauréat du prix Midi-Pyrénées Bâtiment Econome 2013 (*crèche BPOS et Passive de Marquefave*).

Augendre Albert

Albert Augendre

📍 Roquebrune
09 240 La Bastide de Sérou

☎ Tél : 05 61 64 63 53

Entreprise individuelle
N°SIREN : 349 687 079

- Description de l'activité : Charpentier. Maître d'œuvre en habitat écologique et bâti ancien, expertise gros œuvre, formateur.
- Effectif salarié : -
- Certifications / Labels : 43 années d'expérience dans le bois et l'habitat.
- Approvisionnement en bois local : Utilisation de bois local uniquement. Chêne, Douglas, Mélèze, Sapin pectiné, Acacia, Frêne. Approvisionnement en forêt avec des collègues bûcherons et des débardeurs en traction animale.

Bivert



Aurélien Bielsa

📍 Bals Le Neuf
09 130 Pailhès

☎ Port : 06 85 90 54 60

@ aurelien.bielsa@free.fr

🌐 www.bivert.fr

Entreprise individuelle
N°SIREN : 520 420 928

- Description de l'activité : Charpente traditionnelle, ossature bois, bardages, terrasses.
- Effectif salarié : -
- Certifications / Labels : Artisan.
- Approvisionnement en bois local : Presque exclusivement bois locaux. Pas de bois tropicaux, même issus de forêts certifiées. Douglas, Mélèze, Chêne, Châtaignier, Robinier, Merisier, Cèdre. Approvisionnement auprès des scieurs ariégeois et par le sciage à façon de bois local.

La Bois Boîte



Vincent Simon

📍 Cazals
09 000 Brassac

☎ Port : 06 71 02 99 58

@ contact@laboisboite.com

🌐 www.laboisboite.com

SCOP - SARL - N°SIREN : 499 113 157

- Description de l'activité : Charpente traditionnelle, construction bois (*maison d'habitation, bâtiment agricole*), bardage, aménagement, terrasse, escalier... Couverture et zinguerie.
- Effectif salarié : 3
- Certifications / Labels : Responsabilité décennale, Membre d'Ecorce et du Réseau des alternatives forestières.
- Approvisionnement en bois local : 100%. Douglas, Mélèze, Cèdre, Epicéa, Sapin, Chêne, Châtaignier, Robinier, Peuplier, Frêne, Merisier... Approvisionnement auprès de particuliers ou d'exploitants forestiers.

Charpente et menuiseries du Sabarthès

Lionel Komaroff

📍 ZI Fournié
09 400 Tarascon-sur-Ariège

☎ Port : 06 80 20 56 01

SARL - N°SIREN : 441 540 150

- Description de l'activité : Fabrication de charpentes, maisons à ossature bois, menuiserie.
- Effectif salarié : 5
- Certifications / Labels : Qualibat.
- Approvisionnement en bois local : Environ 60% de bois local. Douglas, mélèze. Approvisionnement auprès des scieries ariégeoises.

Cosset Benjamin

Benjamin Cosset

📍 Ourjout
09 800 Les Bordes sur Lez

☎ Port : 06 48 28 03 26

@ benpau09@hotmail.fr

Entreprise individuelle
N°SIREN : 510 917 826

- Description de l'activité : Charpente traditionnelle, couverture ardoise, construction bois.
- Effectif salarié : 1
- Certifications / Labels : -
- Approvisionnement en bois local : Approvisionnement auprès de scieries locales et de scieries mobiles. Douglas, Chêne, Châtaignier, Peuplier.

EIRL Bioussas

Gilles Bioussas

📍 14 rue de la Garinière
09 350 Sabarat

☎ Tél : 05 81 54 94 97

@ gilles.bioussas@sfr.fr

EIRL - N°SIREN : 414 090 514

- Description de l'activité : Maison bois. Toiture couverture. Placo, zinguerie.
- Effectif salarié : 1
- Certifications / Labels : -
- Approvisionnement en bois local : Pour tous les chantiers. Mélèze, Douglas auprès de scieries locales.

■ 4.2 - Les charpentiers

Fabrikawood



Jérôme Ricci

📍 1 rue de l'Hôtel de ville
09 600 Laroque d'Olmes

☎ Port : 06 27 34 29 34

@ fabrikawood09@gmail.com

SASU - N°SIREN : 814 427 688

- Description de l'activité : Fabrication de brique de bois Brikawood pour la construction de maisons, extensions, tous types de projets. Brique qui se monte sans clou ni vis ni colle.
- Effectif salarié : 3
- Certifications / Labels : RT 2012 et RT 2020, Bois certifié FSC, BEPOS.
- Approvisionnement en bois local : 100% Douglas français.

Ets Fauroux Bois



Didier Fauroux

📍 Ramé
09 230 Sainte-Croix-Volvestre

☎ Port : 06 14 10 93 17

@ didier.fauroux@orange.fr

SARL - N°SIREN : 937 280 402

- Description de l'activité : Scierie, négoce et construction de maison à ossature bois avec la pose ou prêt à monter.
- Effectif salarié : 5
- Certifications / Labels : -
- Approvisionnement en bois local : 50% en sapin pectiné et pin sylvestre de la forêt de Sainte-Croix-Volvestre et de Bélesta. Chênes locaux.

Jenkins Nicholas

Nicholas Jenkins

📍 La Tour
09 000 Ganac

☎ Tél : 05 61 04 81 43

@ nick.jenks@gmail.com

📱 www.artisan-du-bois.com

Entreprise individuelle
N°SIREN : 750 902 405

- Description de l'activité : Fabrication et pose de portes, fenêtres, placards, escaliers. Charpente traditionnelle, extension en ossature bois, porches, terrasses surélevées, abris, etc.
- Effectif salarié : -
- Certifications / Labels : Diplômé niveau 2 menuisier / charpentier en Angleterre.
- Approvisionnement en bois local : Utilisation de bois local à 90%. Chêne, Hêtre, Douglas, Mélèze. Approvisionnement à une scierie locale.

Logic'Eco

Antoine Piro

📍 Las Grausset
09 000 L'Herm

☎ Port : 06 72 46 57 80

@ logic.eco@lavache.com

Entreprise individuelle
N°SIREN : 478 117 625

- Description de l'activité : Construction ossature bois, charpente traditionnelle, couverture, isolation, enduit chaux / chanvre / terre.
- Effectif salarié : -
- Certifications / Labels : -
- Approvisionnement en bois local : Utilisation de bois local : Douglas, Mélèze. Approvisionnement auprès d'une scierie ariégeoise et avec un scieur mobile.

La Maison de Poupée



Gilles Blanchon

📍 Ensales
09 240 La Bastide de Sérou

☎ Port : 06 79 71 49 91
Tél : 05 61 64 53 51

Entreprise individuelle
N°SIREN : 322 558 875

- Description de l'activité : Charpente, ossature bois, couverture, menuiserie, maçonnerie pierre et chaux.
- Effectif salarié : -
- Certifications / Labels : Artisan. Label HQE, éco-artisan, FEEBAT, maître d'apprentissage.
- Approvisionnement en bois local : Utilisation de bois local suivant les chantiers. Environ 60%. Epicea, douglas, mélèze, chêne, peuplier, merisier. Approvisionnement auprès des scieries ariégeoises.

MV Habitation

Julien Noury et Vital Bies (co-gérants)

📍 Les Bassons
09 130 Lasserre

☎ Port : 06 83 69 58 42

@ contact@mvhabitation.com

📱 www.mvhabitation.com

SCOP - SARL
N°SIREN : 417 552 049

- Description de l'activité : Construction et rénovation écologique : matériaux bio-sourcés (ossature bois et isolation bois et paille).
- Effectif salarié : 4
- Certifications / Labels : Entreprise qualifiée RGE : reconnue garante de l'environnement. Garantie décennale.
- Approvisionnement en bois local : Utilisation de bois local presque à 100%. Douglas, Mélèze, Peuplier, Chêne, Châtaignier. Approvisionnement auprès des scieries locales.

Prault Davy

Davy Prault

- 📍 La Vigne - Burges
09 000 Brassac
- ☎ Port : 06 19 90 67 47
- @ prault.davy@orange.fr

Entreprise individuelle
N°SIREN : 802 051 789

- Description de l'activité : Construction ossature bois. Charpente, couverture.
- Effectif salarié : -
- Certifications / Labels : -
- Approvisionnement en bois local : 100% bois local. Mélèze, feuillus.

RAH Inventerre SCOP



Véronique Masson

- 📍 La Frise
31 460 Francarville

Antenne au Mas d'Azil (09 290)

- ☎ Tél : 05 62 18 91 39
 - @ contact@inventerre-scop.org
 - 🌐 www.cercad.fr/SCOP-Inventerre-Construction-terre-crue
- SCOP - SARL - N°SIREN : 341 701 530

- Description de l'activité : Rénovations et constructions neuves (en ossature bois avec remplissage paille et terre-paille), maçonnerie de terre crue et cuite, isolation en matériaux bio-sourcés.
- Effectif salarié : 8
- Certifications / Labels : RGE Qualibat, propaille, assurance décennale également sur le remplissage paille.
- Approvisionnement en bois local : 80% des Pyrénées ou de la Montagne noire : douglas, chêne, peuplier, mélèze, sapin pectiné. Bois non traité.

SARL Denjeans Didier et Fils

Didier Denjeans
et Michaël Denjeans (co-gérants)

- 📍 EPLA / Saint-Jean
09 420 Lescure
- ☎ Tél : 05 61 96 34 91
- @ entreprise.dejeans@orange.fr

SARL - N°SIREN : 525 382 158

- Description de l'activité : Tous travaux neufs et rénovation.
- Effectif salarié : -
- Certifications / Labels : Maître Artisan. Compagnon tailleur de pierres.
- Approvisionnement en bois local : Sapin pectiné, Douglas, Châtaignier, Mélèze. Approvisionnement auprès de scieries locales.

EURL Weingartner Melchior

Melchior Weingartner

- 📍 ZA Bigorre-Delta Sud-Parc
artisanal-09200 Varilhes
- ☎ Tel : 05 61 68 79 43
Port : 06 87 55 49 78
- @ melchior.weingartner@wanadoo.fr

🌐 https://www.weingartner.fr/

EURL
N°SIREN : 483 694 329 000 28

- Description de l'activité : Structure bois, charpentes, bâtiments bois, isolation, couverture zinguerie.
- Effectif salarié : 10
- Certifications / Labels : Qualibat, RGE.
- Approvisionnement en bois local : Approvisionnement auprès de scieries dans l'Ariège : douglas, mélèze ...

Tournée du Coq



Jonathan Messica

- 📍 2 place du 8 mai 1945
09 200 Saint-Girons
- ☎ Port : 06 01 18 24 76
- @ tourneeducop09@gmail.com

🌐 http://latourneeducop.com

SCOP - SARL
N°SIREN : 451 193 742

- Description de l'activité : Charpente, ossature bois, couverture, zinguerie.
- Effectif salarié : 3
- Certifications / Labels : Qualibat, RGE.
- Approvisionnement en bois local : Approvisionnement auprès de scieries dans la Haute-Garonne et l'Ariège : sapin, douglas, chêne, châtaignier, peuplier.

■ 4.2 - Les charpentiers

Trilleaud Xavier



Xavier Trilleaud

- 📍 Salbaget
09 240 Alzen
- ☎ Port : 06 89 63 49 50
- @ xavier.trilleaud@gmail.com

Entreprise individuelle
N°SIREN : 789 465 911

- Description de l'activité : Charpente traditionnelle en bois de pays.
- Effectif salarié : -
- Certifications / Labels : Artisan charpentier bois.
- Approvisionnement en bois local : 100% bois local. Sapin pectiné, Chêne, Châtaignier, Frêne, Robinier, Mélèze, Peuplier... Approvisionnement auprès de particuliers.

Arize Constructions Bois



Joyeux Teddy et Rippart Wilfrid

- 📍 ZA des Plagnes, route de Montbrun
09350 Daumazan-sur-Arize
- ☎ Port : 06 11 75 40 12
- @ contact@arize-construction-bois.fr

arize-construction-bois.fr

SARL - N°SIREN :

- Description de l'activité : Entreprise artisanale de préfabrication d'éléments constructifs bois (MOB), Tiny houses, sauna, Dômes géodésiques, abri jardin, ...
- Effectif salarié : 2
- Certifications / Labels :
- Approvisionnement en bois local :

■ 4.3 - Les menuisiers et ébénistes

AB Menuiserie

Samuel Economides et François Boussard

- 📍 Lieu-dit Blanque
09 240 Alzen
- ☎ Tél : 05 61 64 53 33
- @ s.economides@gmail.com

SARL - N°SIREN : 393 472 642

- Description de l'activité : Menuiseries extérieures. Ameublement, parquets, escaliers, vérandas, terrasses, bardages, menuiseries intérieures, cuisines.
- Effectif salarié : -
- Certifications / Labels : Eco-artisan.
- Approvisionnement en bois local : 10% d'approvisionnement en bois local : Mélèze, Cèdre. Approvisionnement auprès de scieries locales.

L'Atelier du Bois



Marc Pérolle

- 📍 Caraoubas
09 130 Pailhès
- ☎ Tél : 05 61 60 09 23
- @ marc.perolle@laposte.net

Entreprise individuelle
N°SIREN : 320 994 213

- Description de l'activité : Fabrication de meubles anciens et contemporains. Restauration. Fabrication d'objets divers en bois.
- Effectif salarié : -
- Certifications / Labels : -
- Approvisionnement en bois local : 100% bois local. Chêne, Merisier, Hêtre, Erable, Noyer... Scieries en Ariège et Haute-Garonne, fournisseurs sur Toulouse et particuliers.

L'Atelier de l'Ebéniste

Philippe Lamand

- 📍 1 ter rue Lamartine
09 600 Laroques d'Olmes
- ☎ Port : 06 86 79 10 41
- @ lariegeoise@gmail.com

www.lariegeoise.fr

Entreprise individuelle
N°SIREN : 539 210 310

- Description de l'activité : Réalisation de mobilier urbain (*d'extérieur*) à partir d'essences locales, non traitées, naturellement de classe IV. Tables forestières, tables de pique-nique, panneaux d'information, bancs, poubelles...
- Effectif salarié : 1
- Certifications / Labels : -
- Approvisionnement en bois local : 100% bois local. Douglas, Mélèze, Cèdre.

■ 4.3 - Les menuisiers et ébénistes

Atelier La Grange



Arnaud Kehres

📍 Le Carol
09 300 Roquefort-les-Cascades

☎ Tél : 05 61 03 19 49

@ lagrange333@orange.fr

💻 www.lagrange-menuiserie.com

SARL - N°SIREN : 403 401 169

- Description de l'activité : Agencement intérieur et mobilier.
- Effectif salarié : 1
- Certifications / Labels : -
- Approvisionnement en bois local : 80% bois d'origine régionale. Chêne, hêtre, platane, noyer, pin, épicéa...

Banroques Marc



Marc Banroques

📍 Montredon
09 240 Alzen

☎ Port : 06 09 20 61 87

@ menuiserie.banroques@laposte.net

Entreprise individuelle
N°SIREN : 501 778 906

- Description de l'activité : Fabrication et pose d'escaliers.
- Effectif salarié : -
- Certifications / Labels : -
- Approvisionnement en bois local : Utilisation de bois local : Chêne, Hêtre, Frêne. Approvisionnement auprès d'une scierie locale.

Bivert



Aurélien Bielsa

📍 Bals Le Neuf
09 130 Pailhès

☎ Port : 06 85 90 54 60

@ aurelien.bielsa@free.fr

💻 www.bivert.fr

Entreprise individuelle
N°SIREN : 520 420 928

- Description de l'activité : Charpente, bardages, terrasses. Menuiseries en bois massif. Aménagements intérieurs : parquets massifs, lambris, isolation en laine de bois.
- Effectif salarié : -
- Certifications / Labels : Artisan.
- Approvisionnement en bois local : Presque exclusivement bois locaux. Pas de bois tropicaux, même issus de forêts certifiées. Douglas, Mélèze, Chêne, Châtaignier, Robinier, Merisier, Cèdre. Approvisionnement auprès des scieurs ariégeois et par le sciage à façon de bois local.

Charpente
et menuiseries
du Sabarthès

Lionel Komaroff

📍 ZI Fournié
09 400 Tarascon-sur-Ariège

☎ Port : 06 80 20 56 01

SARL - N°SIREN : 441 540 150

- Description de l'activité : Fabrication de charpentes, maisons à ossature bois, menuiserie.
- Effectif salarié : 5
- Certifications / Labels : Qualibat.
- Approvisionnement en bois local : Environ 60% de bois local. Douglas, mélèze. Approvisionnement auprès des scieries ariégeoises.

Création Bois



David Rousse

📍 Saint-Martin
09 200 Saint-Girons

☎ Port : 06 75 20 33 08

@ davidrousse.creationbois@sfr.fr

Entreprise individuelle
N°SIREN : 493 660 328

- Description de l'activité : Fabrication de menuiseries bois : portes, fenêtres, volets, escaliers tous types / tous styles, agencement intérieur et extérieur.
- Effectif salarié : -
- Certifications / Labels : -
- Approvisionnement en bois local : Frêne, Chêne, Châtaignier, Hêtre, Pin. Approvisionnement auprès de scieries locales + production propre avec une scie à grume et un séchoir sous vide.

Menuiserie J.M. Estaque



Jean-Marc Estaque

📍 Impasse l'Albarède
09 000 Saint-Paul de Jarrat

☎ Tél : 05 61 64 18 05

@ menuiserie.estaque@orange.fr

💻 www.menuiserie-estaque.fr

Entreprise individuelle
N°SIREN : 323 481 345

- Description de l'activité : Portes, fenêtres, escaliers, mobilier, agencement de cuisine, salle de bains, dressing, placards... Fabrication toutes menuiseries. Objets design en bois.
- Effectif salarié : 2
- Certifications / Labels : RGE. Meilleur ouvrier de France.
- Approvisionnement en bois local : Bois français et approvisionnement auprès de scieries locales. Essences travaillées : mélèze, frêne, chêne, pin des Landes, sapin pectiné.

■ 4.3 - Les menuisiers et ébénistes

Jenkins Nicholas

Nicholas Jenkins

- 📍 La Tour
09 000 Ganac
- ☎ Tél : 05 61 04 81 43
- @ nick.jenks@gmail.com
- 💻 www.artisan-du-bois.com

Entreprise individuelle
N°SIREN : 750 902 405

- **Description de l'activité :** Fabrication et pose de portes, fenêtres, placards, escaliers. Charpente traditionnelle, extension en ossature bois, porches, terrasses surélevées, abris, etc.
- **Effectif salarié :** -
- **Certifications / Labels :** Diplômé niveau 2 menuisier / charpentier en Angleterre.
- **Approvisionnement en bois local :** Utilisation de bois local à 90%. Chêne, Hêtre, Douglas, Mélèze. Approvisionnement à une scierie locale.

Ludo Artisan Menuisier

Ludovic Poussou

- 📍 Guioulat
09 320 Massat
- ☎ Tél : 05 61 66 18 70
- @ ludopoussou@orange.fr

EURL - N°SIREN : 508 010 993

- **Description de l'activité :** Escaliers, volets, aménagements, terrasses, parquets, rénovation et réhabilitation de granges.
- **Effectif salarié :** -
- **Certifications / Labels :** Eco-artisan. Qualibat.
- **Approvisionnement en bois local :** Utilisation de bois local à 80%. Chêne, Merisier, Frêne, Châtaignier, Mélèze, Douglas. Approvisionnement auprès de scieries locales et achats d'arbres sur pied localement, sciés et séchés.

La Maison de Poupée

Gilles Blanchon

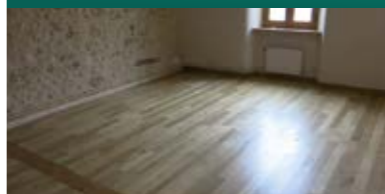
- 📍 Ensales
09 240 La Bastide de Sérou
- ☎ Port : 06 79 71 49 91
Tél : 05 61 64 53 51

Entreprise individuelle
N°SIREN : 322 558 875

- **Description de l'activité :** Charpente, ossature bois, couverture, menuiserie, maçonnerie pierre et chaux.
- **Effectif salarié :** -
- **Certifications / Labels :** Artisan. Label HQE, éco-artisan, FEEBAT, maître d'apprentissage.
- **Approvisionnement en bois local :** Utilisation de bois local suivant les chantiers. Environ 60%. Epicea, douglas, mélèze, chêne, peuplier, merisier. Approvisionnement auprès des scieries ariégeoises.

Quelle définition
du bois local ?

La notion de bois local a ici été prise au sens large. Certains professionnels s'approvisionnent très localement dans leur vallée, d'autres achètent leurs bois dans toute la région Occitanie voire au-delà. L'origine des bois utilisés par chaque professionnel est précisée, mais les scieurs ou les artisans peuvent être amenés à modifier leurs approvisionnements pour différentes raisons. Il convient donc que chaque client se renseigne et se mette d'accord avec son fournisseur avant toute commande.

Menuiserie de l'Arize
SARL Eychenne et Fils

Jean-Pierre Eychenne

- 📍 11 route de Daumazan
09 350 Sabarat
- ☎ Tél : 05 61 69 92 17
- @ sarl.eychenne@wanadoo.fr

SARL - N°SIREN : 334 579 679

- **Description de l'activité :** Fabrication et pose de menuiseries extérieures et intérieures, parquets.
- **Effectif salarié :** 8
- **Certifications / Labels :** Certifications thermiques + AEV.
- **Approvisionnement en bois local :** 70% en bois local : Chêne, Châtaignier, Mélèze. Approvisionnement auprès de scieries dans le Tarn, l'Aveyron, le Cantal.

Peyrat Aimé et Fils



Ludovic Peyrat

- 📍 Village
09 140 Ercé
- ☎ Tél : 05 61 66 84 83
- @ peyrat.aimeetfils@orange.fr

SARL - N°SIREN : 451 324 560

- **Description de l'activité :** Fabrication et pose d'escaliers, fenêtres, portes et toutes menuiseries extérieures et intérieures. Travail sur mesure.
- **Effectif salarié :** 1
- **Certifications / Labels :** RGE.
- **Approvisionnement en bois local :** 40% des bois utilisés proviennent des bûcherons locaux : frêne et hêtre de pays. Nous les sciions et les séchons nous-mêmes.

■ 4.3 - Les menuisiers et ébénistes

Menuiserie
Soueix-Leroux

Alain Leroux

📍 Village
09 420 Castelnaud-Durban
☎ Tél : 05 61 96 30 87
@ contact@menuiseriesoueixleroux.fr
SARL - N°SIREN : 488 501 214

- Description de l'activité : Menuiserie bois et dérivés, agencement, escaliers.
- Effectif salarié : 10
- Certifications / Labels : Entreprise qualifiée RGE : reconnue garante de l'environnement. Pros de l'accessibilité. Qualibat.
- Approvisionnement en bois local : En fonction des marchés : chêne, frêne, hêtre, mélèze, châtaignier. Approvisionnement local pour les finitions dites « rustiques », autrement : chêne de l'Allier, mélèze d'Autriche.

Menuiserie Hijosa -et-
fils

Roman Hijosa

📍 12 Z.I de Caraud
09500 La Bastide de Bousignac
☎ Tél : 05 61 60 05 04
@ hijosa-et-fils@hotmail.fr
🌐 www.menuiserie-hijosa.fr
SARL - N°SIREN : 494 288 78000021

- Description de l'activité : menuiseries extérieures et intérieures, escaliers, mobiliers....
- Effectif salarié : 9
- Certifications / Labels : RGE, éco artisan
- Approvisionnement en bois local : Bois français à 60% et bois européens à 40%

L'arbre au coeur



David Nal

📍 Lieu dit Pastagras
09290 Gabre
☎ Tél : 06 83 95 46 52
@ nal david@yahoo.fr
Auto-micro entreprise - N°SIREN : 821760717

- Description de l'activité : Fabrication de mobilier urbain et de jeux pédagogiques. Prestation avec scierie mobile (quantité max 10 M3)
- Effectif salarié : 1
- Certifications / Labels : Artisan
- Approvisionnement en bois local : Bois prélevé dans des forêts de particuliers et avec des exploitants forestiers et élagueurs locaux entre 25 M3 et 75 M3, principalement du feuillus local (25 km à la ronde).

■ 4.4 - Les fabricants d'objets en bois

Archerie des brumes



Jean-Louis Rogalle

📍 Le Pouech
Route de Mirabat
09 140 Oust
☎ Port : 06 32 54 41 57
@ contact@archeriedesbrumes.com
🌐 www.archeriedesbrumes.com
Entreprise individuelle
N°SIREN : 343 468 583

- Description de l'activité : Fabrication sur-mesure d'arcs traditionnels en lamellé-collé : lamination de différents bois de pays et de fibre de verre transparente pour garder toute la beauté des veines du bois.
- Effectif salarié : -
- Certifications / Labels : -
- Approvisionnement en bois local : Bois locaux comme le frêne, l'acacia ou l'érable, tout à fait adaptés à la fabrication des arcs.

L'Atelier de vannerie
de Loubersenac

Françoise Lecesne Poignant

📍 Hameau de Loubersenac
09 420 Lescure
☎ Tél : 05 61 66 25 20
🌐 www.produits-parc-pyrenees-
ariegeoises.fr/producteur-
pnr/24/atelier-de-vannerie-de-
loubersenac

Exploitante agricole
N° SIREN : 524 571 445

- Description de l'activité : Marionnettes, pendentifs, boucles d'oreilles, corbeilles, paniers traditionnels, créations originales sur demande.
- Effectif salarié : -
- Certifications / Labels : Titulaire de la Marque « Valeurs Parc » du Parc naturel régional des Pyrénées Ariégeoises.
- Approvisionnement en bois local : Osier produit sur place, récolte dans la nature.

Au Pays des Traces



Jean-Louis Orengo

📍 8 route de Miguet
09 190 Saint-Lizier
☎ Tél : 05 64 66 47 98
@ info@paysdestraces.fr
🌐 www.paysdestraces.fr

Association "Loeil aux Aguts"
N°SIREN : 330 359 027

- Description de l'activité : Spatules de cuisine réalisées sur des bancs à planer à partir de bois local : hêtre, frêne, robinier, buis. Chaque spatule est unique et tient compte des formes naturelles du bois.
- Effectif salarié : 3
- Certifications / Labels : Titulaire de la Marque « Valeurs Parc » du Parc naturel régional des Pyrénées Ariégeoises.
- Approvisionnement en bois local : Bois issu des forêts des Pyrénées Ariégeoises.

■ 4.4 - Les fabricants d'objets en bois

Clarsach



Alison Wylie

📍 09 500 Cazal des Bayles
 ☎ Tél : 05 61 68 83 06
 🌐 <http://clarsach.pagesperso-orange.fr>

Association
 N°SIREN : 487 423 709

- **Description de l'activité :** L'association a pour but de promouvoir la harpe celtique. Alison Wylie fabrique des harpes sur commande. Six modèles différents sont disponibles. Aucun bois tropical n'est utilisé.
- **Effectif salarié :** -
- **Certifications / Labels :** -
- **Approvisionnement en bois local :** Bois local : merisier, érable, noyer, poirier. Seul l'Épicéa de Sitka utilisé pour les tables de résonance n'est pas local et vient de l'est de l'Europe.

Coutellerie Savignac



Olivier Montariol

📍 15 rue des Marchands
 09 000 Foix
 ☎ Tél : 05 61 02 90 70
 @ sarl-savignac@wanadoo.fr
 🌐 www.couteau-savignac.com
 SARL - N° SIREN : 349 393 496

- **Description de l'activité :** Production locale de couteaux. L'ensemble de la production est fabriquée dans l'atelier de Foix.
- **Effectif salarié :** 5
- **Certifications / Labels :** -
- **Approvisionnement en bois local :** Les manches en bois sont préparés par Luc Demoyen (*maître menuisier à Roquefort les Cascades*), puis ajustés à l'atelier. Les bois utilisés sont d'origine ariégeoise : buis, prunier, noyer, platane, chêne et frêne olive.

Dorange Nicolas



Nicolas Dorange

📍 Cap Blanc
 Hameau de Micou
 09 000 Ganac
 ☎ Port : 06 30 90 93 61
 @ lumadim@orange.fr
 🌐 www.forge-soulagnet.com
 Entreprise individuelle
 N° SIREN : 481 549 715

- **Description de l'activité :** Sculpture à la tronçonneuse. La sculpture peut être réalisée sur une bille de bois fournie par le client. Travail y compris sur des billes de gros diamètre (*supérieur à 1m*).
- **Effectif salarié :** -
- **Certifications / Labels :** -
- **Approvisionnement en bois local :** 100% bois local.

La Forge de Soulagnet



Didier Marcel

📍 La Forge de Soulagnet
 09 160 Betchat
 ☎ Tél : 05 61 04 49 18
 Port : 06 86 94 47 04
 @ lumadim@orange.fr
 🌐 www.forge-soulagnet.com
 Entreprise individuelle
 N°SIREN 347 640 310

- **Description de l'activité :** Coutelier-forgeron : du forgeage de la lame jusqu'au montage, en passant par l'émouturage. Couteaux droits, pliants, de collection, couteaux de pays : l'Estelans, le Couserannais et le Valier.
- **Effectif salarié :** -
- **Certifications / Labels :** Titulaire de la Marque « Valeurs Parc » du Parc naturel régional des Pyrénées Ariégeoises.
- **Approvisionnement en bois local :** Manches en bois local des forêts des Pyrénées Ariégeoises : noyer, nerprun commun, frêne, chêne, platane, buis, pommier, prunier...

Saboterie de Bethmale



Pascal Jusot

📍 Village d'Aret
 09 800 Arrien-en-Bethmale
 ☎ Tél : 05 61 96 74 39
 @ pascal.jusot@wanadoo.fr
 🌐 www.artisan-bois-sabots.fr
 Entreprise individuelle
 N°SIREN : 330 359 027

- **Description de l'activité :** Artisan sabotier.
- **Effectif salarié :** -
- **Certifications / Labels :** Titulaire de la Marque « Valeurs Parc » du Parc naturel régional des Pyrénées Ariégeoises.
- **Approvisionnement en bois local :** Bois issu des forêts des Pyrénées Ariégeoises : bouleau, noyer, aulne.

Nägelke Birgit



Birgit Nägelke

📍 Lascoux
 09 800 Bonac-Irazein
 ☎ Tél : 05 61 05 74 39
 @ nagelke.birgit@orange.fr
 🌐 <http://birgitnagelke.free.fr>
 Exploitante agricole - N° SIREN : 524 571 445

- **Description de l'activité :** Créations artistiques en vannerie (*personnages, animaux, nids...*). Créations sur commande. Matériaux entrelacés, emmêlés et entortillés manuellement.
- **Effectif salarié :** -
- **Certifications / Labels :** Titulaire de la Marque « Valeurs Parc » du PNR des Pyrénées Ariégeoises.
- **Approvisionnement en bois local :** Récolte locale de lierre, chèvrefeuille, ronces, noisetier et jeunes branches d'arbres et arbustes.

■ 4.4 - Les fabricants d'objets en bois

Renard Thierry



Thierry Renard

- 📍 Laffite
09 290 Camarade
- ☎ Port : 06 56 83 18 88
- @ ren.arthierry@gmail.com

Entreprise individuelle
N° SIREN : 440 836 344

- Description de l'activité : Tournage sur bois : toupies, vases, boîtes, coupes à fruits, objets décoratif. Visites sur rendez-vous.
- Effectif salarié : -
- Certifications / Labels : -
- Approvisionnement en bois local : Bois local, if. Olivier d'Espagne.

Roobaert Nicole



Nicole Roobaert

- 📍 Les Moulis
Camarade
09 290 Le Mas d'Azil
- ☎ Tél : 05 34 01 74 42
- @ nicolevanniere@shdnet.fr

🌐 www.ariège.com/marcoetnicole

Exploitante agricole
N° SIREN : 800 562 514

- Description de l'activité : Fabrique de paniers variés : panier à pinces à linge®, plateau à suspendre, grandes paniers, corbeilles, habillage de bouteilles, objets décoratifs uniques sur commande.
- Effectif salarié : -
- Certifications / Labels : Titulaire de la Marque « Valeurs Parc » du Parc naturel régional des Pyrénées Ariégeoises.
- Approvisionnement en bois local : Récolte de lianes, ronces, cornouiller, noisetier, châtaignier. Production d'osiers jaune, gris, vert et rosé.

La Valse à Mille Brins



Sandrine Alma

- 📍 Ecomusée
Lieu-dit Vidalhac
09 240 Alzen
- ☎ Tél : 05 61 03 87 45
- @ almavannerie@gmail.com

🌐 www.produits-parc-pyrenees-ariégeoises.fr/producteur-pnr/35/la-valse-a-mille-brins

Entreprise individuelle
N° SIREN : 801 476 185

- Description de l'activité : Paniers, corbeilles, créations sur commande en osier.
- Effectif salarié : -
- Certifications / Labels : Titulaire de la Marque « Valeurs Parc » du Parc naturel régional des Pyrénées Ariégeoises.
- Approvisionnement en bois local : Productions d'osier locales.

FERAUD Julien



Julien Feraud

- 📍 Paloubart
09 140 Oust
- ☎ Tél : 05 61 66 94 22 / 06 95 32 06 53
- @ jferaud@laposte.net

🌐 www.julienferaud.com

Entreprise BNC
N° SIRET : 498 427 418

- Description de l'activité : sculptures sur bois
- Effectif salarié : -
- Certifications / Labels : -
- Approvisionnement en bois local : acacia, un à 2 morceaux / mois



Semis naturels de chêne, châtaignier, hêtre et alisier à Montesquieu-Avantès



Forêt de Rimont

Partie 5 Autres structures liées à la filière bois locale

■ 5 - Autres structures liées à la filière bois locale

FIBOIS Occitanie

📍 Maison de la coopération, Avenue de l'Agrobiopole
BP 82256
31 322 Auzeville Tolosane Cedex

☎ Tél : 05 61 75 41 43

💻 www.mpbois.net
www.franceboisregions.fr

Association interprofessionnelle de la filière bois en Occitanie

Née de la fusion des interprofessions Arfobois Languedoc Roussillon et Midi Pyrénées Bois, Fibois Occitanie a pour objet de contribuer au développement, à la valorisation et à la promotion de l'ensemble de la filière, de ses acteurs et de la ressource forestière en Occitanie.

Fibois Occitanie regroupe près d'une quinzaine d'organisations professionnelles qui couvrent l'ensemble des secteurs de la forêt et du bois et plus de 200 entreprises adhérentes à titre individuel.

France Bois Forêt

📍 CAP 120
120 avenue Ledru-Rollin
75 011 Paris

💻 <http://franceboisforet.com>

Association loi 1901

France Bois Forêt est l'interprofession nationale de la filière bois. Elle regroupe 21 organisations professionnelles de la filière : propriétaires et gestionnaires forestiers publics et privés, experts forestiers de France, entrepreneurs de travaux forestiers, pépiniéristes, grainiers et reboiseurs, professionnels de la première transformation et d'une partie de la seconde transformation du bois : scierie, rabotage, parquet massif et emballage en bois (*caisses, palettes et emballages légers*).

CRITT Bois Midi-Pyrénées

📍 Bâtiment de la CCI Aveyron
3^{ème} étage
17 rue Aristide Briand
12 000 Rodez

☎ Tél : 05 65 77 17 30

💻 www.critt-bois.com

*Association loi 1901
Centre technique dédié la filière bois*

Un CRITT est un lieu de mise en commun de compétences au service des PME et PMI pour créer avec et pour les entreprises. C'est un carrefour entre l'industrie et la recherche. Le CRITT Bois Midi-Pyrénées incarne ce lieu de mise en commun de compétences et l'applique dans le secteur bois. L'association a pour objet d'aider par l'innovation et le transfert de technologie les entreprises de la filière bois dans le domaine technique, organisationnel, commercial, sécuritaire et environnemental. Elle met en œuvre des actions de conseils, d'ingénierie et de formation dans ses domaines de compétences.

■ 5 - Autres structures liées à la filière bois locale

Association Ecorce

📍 Jardins de Loubières
09000 Loubières

☎ Tél : 05 61 02 03 04

@ cci09@ariego.cci.fr

💻 www.ariego.cci.fr

Association loi 1901

Les CCI sont des établissements publics de l'Etat, administrés par des dirigeants d'entreprises élus. La loi de 1898 leur assigne quatre types de missions : des missions consultatives (*représentation des intérêts généraux des entreprises et de l'économie*), des missions d'appui aux entreprises (*information et appui actif auprès des entreprises*), des missions de formation (*formation initiale, formation continue, apprentissage*), des missions d'appui au territoire (*développement local et gestion d'équipements*).

FCBA, Institut Technologique Forêt Cellulose Bois-construction Ameublement.

📍 10 rue Galilée
77420 Champs-sur-Marne

☎ Tél : 01 72 84 97 84

💻 http://fcba.fr

FCBA a pour mission de promouvoir le progrès technique, de participer à l'amélioration du rendement et à la garantie de la qualité dans l'industrie. Son champ d'action couvre l'ensemble des industries de la forêt, de la pâte à papier, du bois et de l'ameublement : sylviculture, pâte à papier, exploitation forestière, scierie, charpente, menuiserie, structure, panneaux dérivés du bois, ameublement, emballages et produits divers.

Chambre de Métiers et de l'Artisanat de l'Ariège

📍 Chambre de Métiers et de l'Artisanat de l'Ariège
2, rue Jean Moulin
09000 Foix

☎ Tél : 05 34 09 88 00

💻 www.cm-ariego.fr

Etablissement public de l'Etat

Les Chambres de Métiers et de l'artisanat sont des établissements publics administrés par des artisans élus pour cinq ans, au suffrage universel des personnes immatriculées et mentionnées au Répertoire des métiers. Elles ont pour mission de défendre les intérêts généraux des artisans, de promouvoir le développement des entreprises artisanales, d'accompagner l'artisan dans chaque étape de sa vie professionnelle (*apprentissage, création d'entreprise, formation, développement économique, transmission d'entreprise*).

Chambre de Commerce et d'Industrie

📍 Chambre de Commerce et d'Industrie de l'Ariège
21 Cours Gabriel Fauré
09000 Foix

☎ Tél : 05 61 02 03 04

@ cci09@ariego.cci.fr

💻 www.ariego.cci.fr

Etablissement public de l'Etat

Les CCI sont des établissements publics de l'Etat, administrés par des dirigeants d'entreprises élus. La loi de 1898 leur assigne quatre types de missions : des missions consultatives (*représentation des intérêts généraux des entreprises et de l'économie*), des missions d'appui aux entreprises (*information et appui actif auprès des entreprises*), des missions de formation (*formation initiale, formation continue, apprentissage*), des missions d'appui au territoire (*développement local et gestion d'équipements*).

MSA - Mutualité sociale agricole

📍 26 allées de Villote
09000 Foix

☎ Tél : 05 61 10 40 40

💻 www.msa-mps.fr

Mutuelle

La MSA est un organisme mutualiste qui gère de façon globale la protection sociale des salariés et non salariés agricoles ainsi que leurs ayants droit et les retraités. Elle prend en charge la médecine du travail et la prévention des risques professionnels, et mène des actions à caractère sanitaire et social.

La MSA Midi-Pyrénées Sud regroupe les départements de l'Ariège, de la Haute-Garonne, du Gers et des Hautes-Pyrénées. Elle gère près de 188 000 bénéficiaires en Midi-Pyrénées Sud.

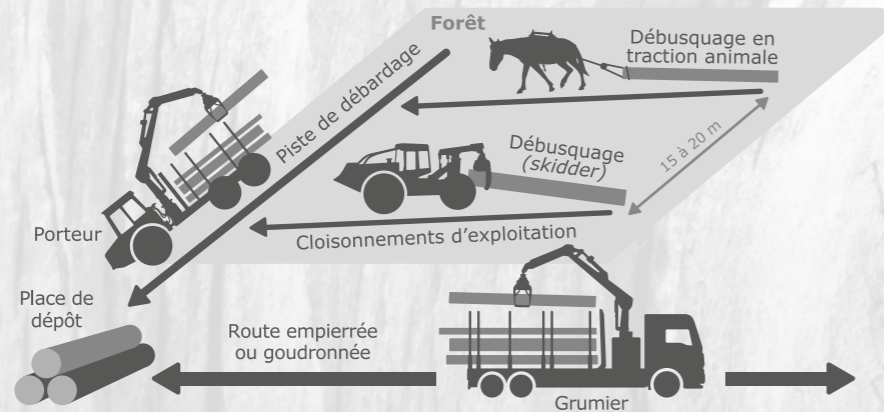
Enedis (anciennement ERDF)

📍 Unité réseau Midi Pyrénées
Agence réseau Ariège
ZI Labarre
rue du 19 mars
09000 Foix Cedex

☎ Tél : 05 34 09 21 01

SA

Filiale d'EDF chargée de la gestion de 95% du réseau de distribution d'électricité en France. Les 5% restants sont gérés par des entreprises locales de distribution. Enedis ne doit pas être confondu avec RTE qui est le gestionnaire du réseau de transport d'électricité en haute tension supérieure à 50 kV (HTB). Enedis exploite 1,3 million de kilomètres de réseaux : il s'agit des lignes basse et moyenne tension (*respectivement BT et HTA avec une tension inférieure à 50 000 volts*). Elle est chargée du développement, de l'exploitation et de la maintenance de ces réseaux.



LEXIQUE

Aubier : partie du bois située sous l'écorce. C'est la partie vivante de l'arbre, là où circule la sève. L'aubier est généralement tendre et blanchâtre. Il n'est pas naturellement durable.

Bilan Carbone : outil de comptabilisation des émissions de gaz à effet de serre d'un produit, exprimé en équivalent carbone ou équivalent CO₂.

Débardage : transfert des bois courts par portage entre la zone où ils ont été abattus et un lieu accessible aux camions. Le débardage se fait généralement par un porteur doté d'un plateau et d'une grue.

Débusquage : transfert des bois, généralement longs, par traînage entre la zone où ils ont été abattus et un lieu accessible aux camions ou aux porteurs. Le débusquage se fait généralement par un engin doté d'un treuil. Il peut également se faire en traction animale.

Futaie : peuplement constitué d'arbres provenant généralement du développement de semis, à la différence du taillis, dont les tiges proviennent du développement de rejets sur souches, drageons ou marcottes.

Grume : tronc d'un arbre abattu, ébranché, écimé et recouvert ou non de son écorce.

Grumier : véhicule routier utilisé pour le transport des grumes, et plus généralement des bois longs.

Martelage : opération ayant pour but de choisir et de marquer les arbres à abattre dans le peuplement.

Seconde transformation du bois : groupe d'activités de la filière bois qui travaille à partir du bois issu de la première transformation (*scieries et industries des panneaux*) et qui comprend la charpente et la construction bois, la menuiserie et l'ébénisterie.

COUPON DÉTACHABLE D'INSCRIPTION À L'ANNUAIRE

Pour figurer à l'annuaire, l'inscription est gratuite. Merci de renvoyer cette fiche au :
PNR des Pyrénées Ariégeoises, Ferme d'Icart 09240 Montels
ou par mél : info@parc-pyrenees-ariegeoises.fr

Nom de l'entreprise :

Forme juridique (SARL, SA, EURL...) : N°SIREN :

Nom et prénom du dirigeant :

Adresse :

Téléphone : E-mail :

✂ Site Internet : Effectif salarié :

Description de l'activité (*prestations et produits proposés ?*) :

Pour les ETF et les exploitants, matériel de l'entreprise ? :

Pour les exploitants, si vous vendez du bois local, quelles essences ? :

Certifications / Labels éventuels / Qualifications :

Dans quel secteur géographique intervenez-vous ? :

Pour les scieurs et les artisans, utilisez-vous du bois local ? Dans quelles proportions ? Quelles essences ? Où vous fournissez-vous ? :

Date :

Signature du dirigeant :

Conception et rédaction éditoriale : PNR des Pyrénées Ariégeoises

Conception et réalisation graphique : Yannick Gloaguen (www.lavapeurillustree.com)

Crédits photos : PNR - E. Roulier, T. Renard (1^{ère} de couverture) / PNR - J. Aït El Mekki (2^{ème} de couverture) / PNR - J. Aït El Mekki, E. Roulier (P.6) / Nicolas Bois Conseil (P.18) / PNR - E. Roulier, C. Fleury (P.24) / PNR - E. Roulier (P.25) / PNR - C. Fleury (P.34) / JL Dégeilh (P.52) / PNR - E. Roulier, JL Dégeilh (P.56) / La Bois Boîte, Caza la Vera (P.68) / PNR - E. Roulier, J. Aït El Mekki (P.90) / PNR - J. Aït El Mekki (4^{ème} de couverture)

Impression : Imprimerie du Noisetier (05 61 01 00 79 / www.impnoisetier.com / Imprim'Vert)
Imprimé en mai 2017

Document édité à 2000 exemplaires

En partenariat avec :





Neige du 1^{er} mai à Saint-Lary

Cet annuaire vous est offert par le Parc naturel régional des Pyrénées Ariégeoises

Avec le soutien financier de :

