

# RÉVISION DE LA CHARTE PNR des Pyrénées Ariégeoises

*COPIL 2 Révision de Charte, Ganac, 26/10/21*



## Rando charte: les étapes

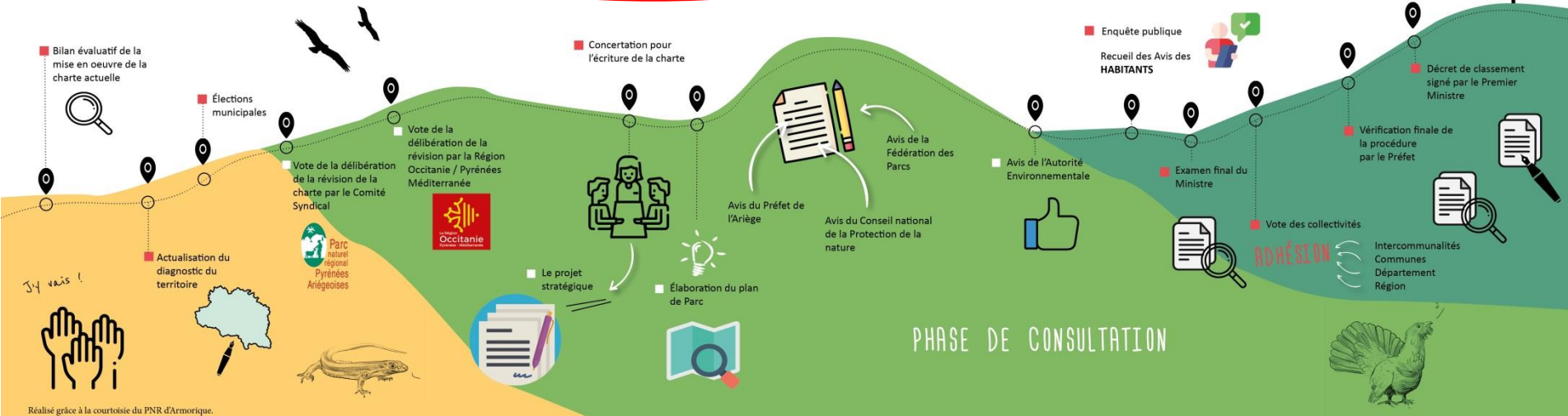


PHASE PRÉPARATOIRE  
Janvier 2020 - Décembre 2020

**ÉLABORATION DU PROJET DE TERRITOIRE**  
Janvier 2021 - Décembre 2022

VALIDATION INTERMÉDIAIRE  
2022 - 2023

VALIDATION FINALE  
2024  
*Une autre vie s'invente ici !*



**2020:** Evaluation de la Charte  
**2021 :** Diagnostic  
**2022:** Projet de Charte

**2024:** Enquête publique  
**2024:** Délibération des collectivités  
**2025:** Décret de classement



# Le périmètre d'étude



- ✓ **164** communes
- ✓ **282 647** hectares
- ✓ **5** EPCI

**Périmètre d'étude**  
**Parc naturel régional**  
**des Pyrénées**  
**Ariégeoises**

- Ville principale
- ▲ Ville porte
- Limite départementale
- Limite régionale
- ▨ Limite internationale
- ▨ Extension
- ▨ Périmètre PNRPA
- ▨ Périmètre d'étude

*Extension*

**+ 26** communes  
**+ 37 000** ha.



1:360 000



Source: BDTOPO-IGN 2020, IGN Espagne, Govern d'Andorra, U.S. Geological Survey. Carte réalisée par le PNRPA, Juin 2021.

# Les documents à fournir



## Etudes préalables:

> Une évaluation de la mise en œuvre de la Charte (2020)



> Un diagnostic du territoire (2020/2021)



> Site internet

### Evaluation de la Charte du Parc naturel régional Pyrénées Ariégeoises



### Diagnostic territorial du Parc naturel régional des Pyrénées Ariégeoises

#### Introduction

Révision de charte, document de travail, octobre 2021

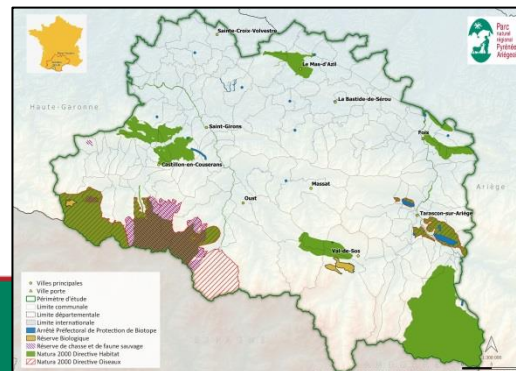
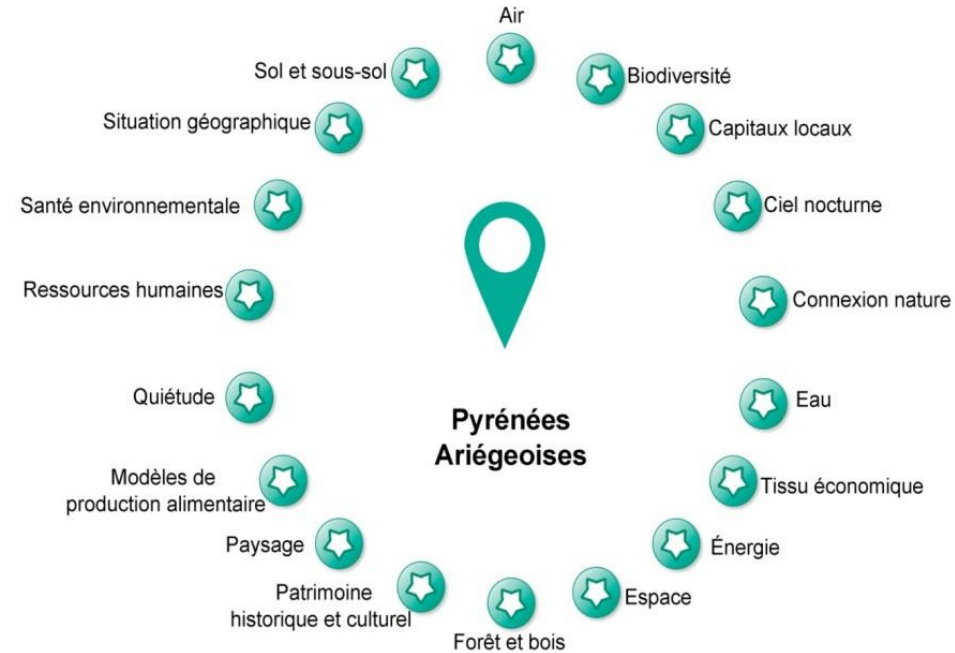


# Avancées du diagnostic du territoire



- Démarche participative
  - En cours de finalisation
  - Des études complémentaires > diagnostic socio-économique
  - Des retours de partenaires
- ➔ **Relecture fin 2021 (J+30)**

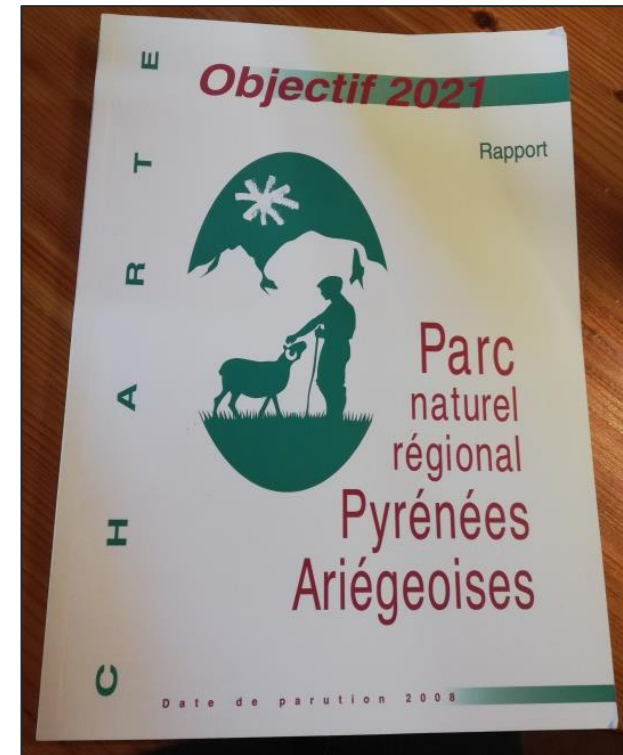
**18 ressources = 18 chapitres**





## La Charte

- > Le rapport
- > Le plan du Parc
- > Des annexes réglementaires



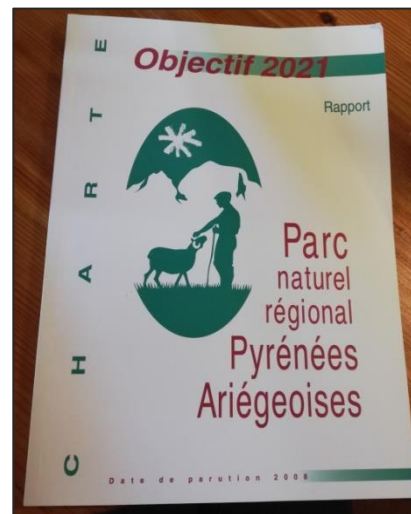
## Projet concerté de territoire

à 15 ans (2025 – 2040):

> Un projet stratégique

> Un projet opérationnel

*(axes, orientations, mesures)*



## Engagement des signataires

(Etat, Région, Département, Communes et intercommunalités)

**Livre Blanc du PNRPA**, voté en sept. 2021.

Calendrier prévisionnel: **Juin 2022**



# Le rapport – ex. PNR Grands Causses



PROJET DE CHARTE 2022-2037

## Sommaire

<p>CHAPITRE <b>I</b></p> <p>UN TERRITOIRE QUI CONFORTE SON IDENTITÉ EN SE RÉINVENTANT</p> <p>03 &gt; 22</p>	<p>CHAPITRE <b>II</b></p> <p>SIX DÉFIS TRANSVERSAUX POUR UN PROJET DE TERRITOIRE</p> <p>23 &gt; 56</p>	
<p>CHAPITRE <b>III</b></p> <p>LE PROJET OPÉRATIONNEL</p> <p>57 &gt; 75</p>		
<p>AXE <b>I</b></p> <p>PROTÉGER</p> <p>58 &gt; 63</p>	<p>AXE <b>II</b></p> <p>AMÉNAGER</p> <p>64 &gt; 68</p>	<p>AXE <b>III</b></p> <p>DÉVELOPPER</p> <p>69 &gt; 74</p>
<p>FICHES MESURES</p> <p>Indicateurs d'évaluation, engagements des membres du Syndicat mixte, mesures détaillées</p> <p>75 &gt; --</p>		



## AXE I - PROTÉGER

### ORIENTATION 1 Protéger une biodiversité d'exception

- Mesure 1 Garantir la vitalité de la trame verte et bleue
- Mesure 2 Faune, flore et habitats naturels : une richesse fragile à conserver
- Mesure 3 Conserver la fonctionnalité écologique des milieux boisés
- Mesure 4 Endiguer la menace des invasives
- Mesure 5 Des activités respectueuses de la biodiversité

### ORIENTATION 2 Préserver la richesse paysagère

- Mesure 6 Défendre le paysage agropastoral, emblème du territoire
- Mesure 7 Protéger l'identité du paysage et du patrimoine
- Mesure 8 Un développement respectueux des spécificités du paysage
- Mesure 9 Pour une bonne intégration paysagère des aménagements

### ORIENTATION 3 Sécuriser la ressource en eau

- Mesure 10 Eau souterraine : mieux la connaître, mieux la gérer
- Mesure 11 Une vraie cohérence de gestion des milieux humides
- Mesure 12 Maîtriser les effluents pour protéger le milieu aquatique

### ORIENTATION 4 Valoriser les trésors géologiques

- Mesure 13 Valoriser les géosites dont les sites paléontologiques

## AXE II - AMÉNAGER

### ORIENTATION 5 Construire un territoire à énergie positive

- Mesure 14 Économies d'énergie : tous exemplaires !
- Mesure 15 Pour des énergies renouvelables intégrées au territoire

### ORIENTATION 6 Se déplacer autrement

- Mesure 16 Rendre possibles les nouvelles mobilités
- Mesure 17 Vers un territoire de mobilités plurielles

### ORIENTATION 7 Renforcer la cohésion territoriale

- Mesure 18 Consolider l'armature territoriale
- Mesure 19 Pour des espaces publics résilients
- Mesure 20 Villes et bourgs de demain : de nouvelles formes urbaines et architecturales
- Mesure 21 Pour une gestion exemplaire des déchets

## AXE III - DÉVELOPPER

### ORIENTATION 8 Accueillir de nouveaux habitants

- Mesure 22 Pour une vie culturelle inventive et solidaire
- Mesure 23 Pour l'installation durable des nouveaux arrivants
- Mesure 24 Pour l'accès de tous aux services et équipements
- Mesure 25 Pour une dynamique partenariale renforcée

### ORIENTATION 9 Valoriser les ressources économiques

- Mesure 26 Pour une économie territoriale et durable
- Mesure 27 Carrières et thermalisme, des ressources à valoriser
- Mesure 28 Une gouvernance territoriale pour la mobilisation durable de la ressource bois
- Mesure 29 Des itinéraires sylvicoles pour la transition écologique de la filière bois
- Mesure 30 Dynamiser la filière locale bois selon une gestion respectueuse des forêts

### ORIENTATION 10 Soutenir l'agriculture

- Mesure 31 Une agriculture qui cultive la transition écologique
- Mesure 32 Une stratégie foncière agricole intégrée et partagée
- Mesure 33 Valoriser une alimentation saine et locale

### ORIENTATION 11 Développer le potentiel touristique, patrimonial et culturel

- Mesure 34 Le patrimoine culturel, socle de tout projet
- Mesure 35 Une destination d'excellence pour la pleine nature
- Mesure 36 Une approche créative du tourisme culturel et patrimonial
- Mesure 37 Pour un tourisme écoresponsable et solidaire

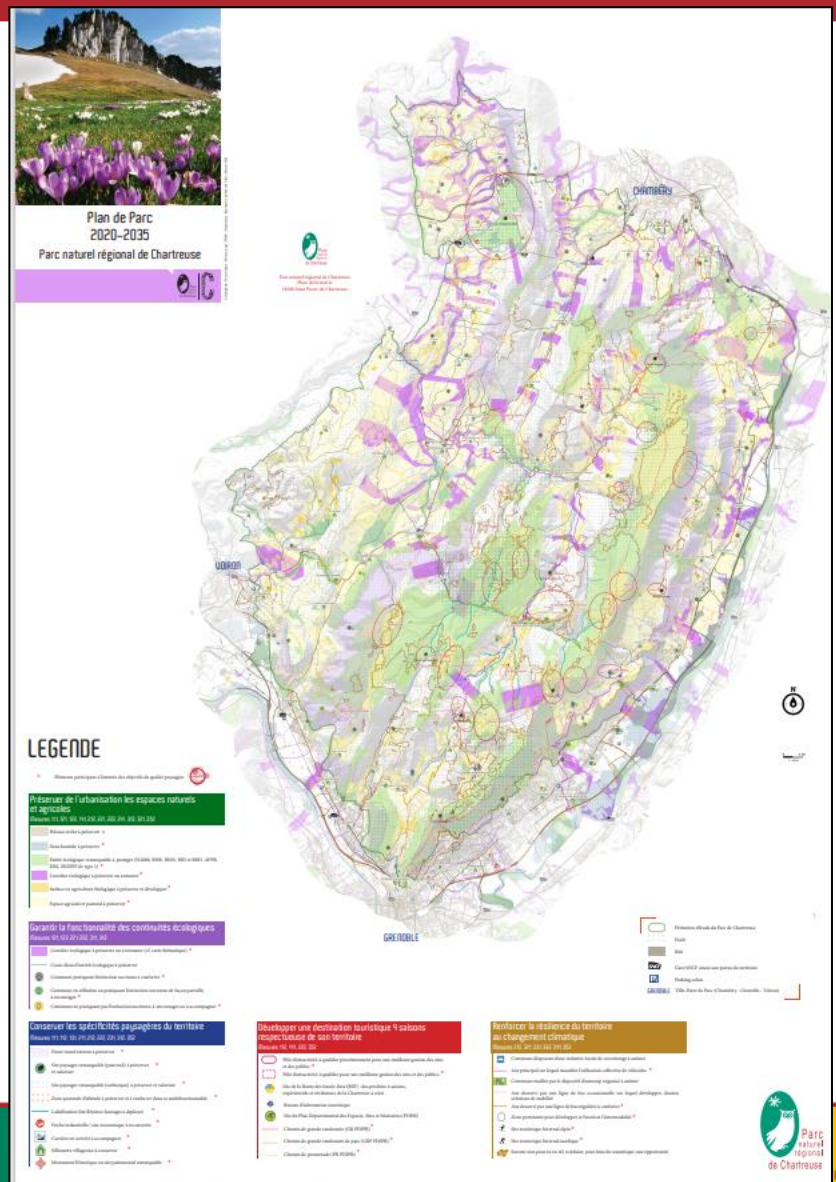
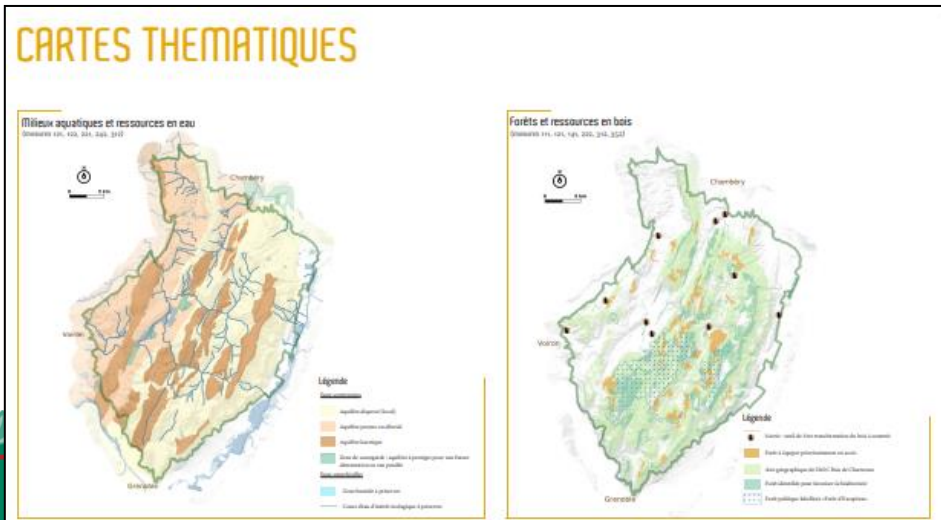
## ENGAGEMENT GÉNÉRAL DU SYNDICAT MIXTE DU PARC

D'une manière générale, le Syndicat mixte :

- recherche la cohérence et favorise la coordination des actions de protection, de mise en valeur, de gestion, d'animation et de développement menées par et avec ses partenaires ;
- procède à toute action dans différents domaines pour lesquels il a reçu délégation de maîtrise d'ouvrage ou pour lequel il bénéficie d'un transfert de compétence ou d'une convention ad-hoc ;
- porte des actions transversales, innovantes, expérimentales ou exemplaires et contribue à des programmes de recherche.

# Le plan de Parc

- > Traduction cartographique du projet de Charte (vocation)
- > Appropriation locale
- > Renvoi à la Charte
- > Carte centrale + Encarts thématiques



Ex. Plan de Parc PNR Chartreuse







## Des annexes réglementaires

- > Liste des communes et EPCI
- > Statuts
- > Emblème
- > Plan de financement des trois premières années...
- > **Evaluation environnementale**  
(2022, prestation)

## Rando charte: les étapes



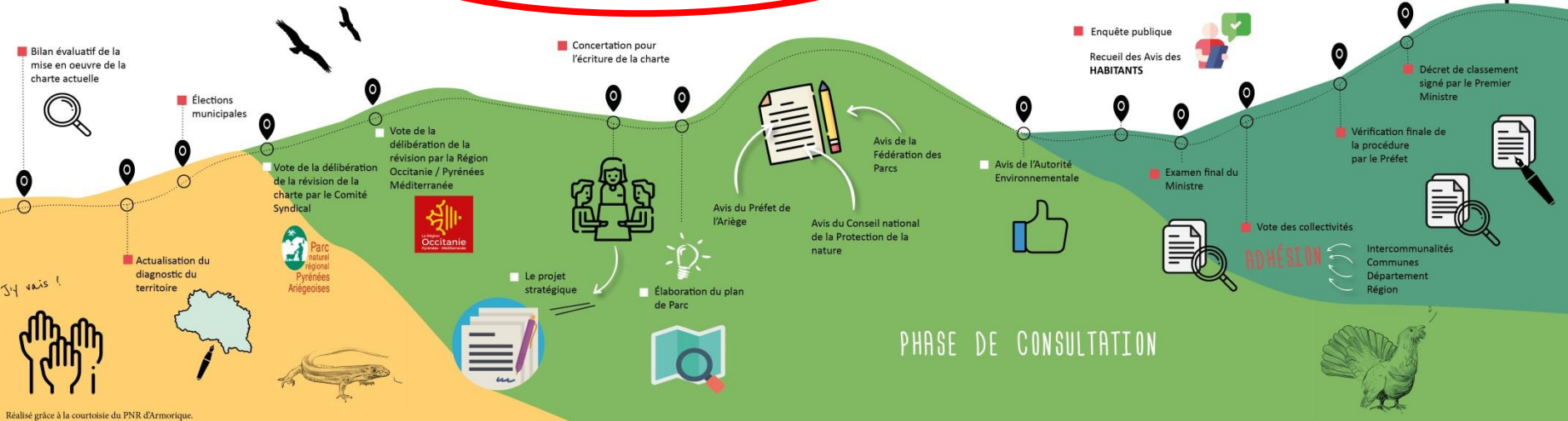
**PHASE PRÉPARATOIRE**  
Janvier 2020 - Décembre 2020

**ÉLABORATION DU PROJET DE TERRITOIRE**  
Janvier 2021 - Décembre 2022

**VALIDATION INTERMÉDIAIRE**  
2022 - 2023

**VALIDATION FINALE**  
2024

Une autre vie s'invente ici !



Réalisé grâce à la courtoisie du PNR d'Armorique.



Mars - Mai  
2025

**Décret du Premier Ministre - reclassement du PNR  
des Pyrénées Ariégeoises**

Déc. 2024

Délibération de la Région Occitanie

Juillet 2024

**Saisine des Collectivités pour délibération sur la  
charte  
(4 mois)**



Juin 2024

Examen final du Ministre

2024

Mars  
2024

Arrêt du projet par **décision du Syndicat mixte** qui  
saisit la Région pour transmission au Préfet pour  
examen final du Ministre (4 mois)



Janvier 2024

**Enquête publique (1 mois) - habitants**



# Le calendrier 2021 -2025

2023

Oct.  
2023 Avis de l'Autorité Environnementale

Juin  
2023 Saisie de l'Autorité Environnementale

Mai  
2023 Modification du projet et finalisation du rapport de charte

Mars  
2023 **Avis du Préfet sur la Charte**

Déc.  
2022 Audition Conseil National de Protection de la Nature - CNPN

Oct.  
2022 Visite des rapporteurs – CNPN et Fédération PNR

Sept.  
2022 Examen préalable Préfet et CNPN

Juin  
2022 **Arrêt du projet par décision du Syndicat Mixte qui saisit la Région pour transmission au Préfet**



2022

# Point d'étape 2021/2022

2021

Juin: Avis d'opportunité du Préfet de l'Ariège ✓

Août: Note du Conseil Scientifique ✓

Sept. : Diagnostic socio-économique  
chambres consulaires ✓

Sept.: LIVRE BLANC, Comité syndical ✓

Oct.: Note d'enjeu de l'Etat

Oct.2021-févr. 2022: Finalisation Etude paysagère  
et Objectifs de qualité paysagère

Janvier : Evaluation environnementale

Juin : Envoi projet de charte et Plan de Parc

CONCERTATION



# La démarche de concertation

## Construction partagée du projet de territoire pour les Pyrénées Ariégeoises 2025-2040



12 COMMISSIONS  
THEMATIQUES  
ELUS

*50 réunions  
depuis déc. 2020*



REUNIONS  
TERRITORIALES  
ELUS  
INTERCOMMUNALITES

*Hiver 2021*

CONCERTATION



Enquête  
CITOYENNE  
2017-2018



Réunions avec les  
PARTENAIRES  
*Avril 2021 – juin 2022*



COPIL



Réunions permanentes  
Etat – Région  
Occitanie –  
Département –  
intercommunalités et  
Communes



# Information et consultation auprès des habitants



## La révision de la Charte

### # Inventons 2039

A quoi ressembleront les Pyrénées Ariégeoises en 2039? Comment vivrons-nous? Quels seront les grands enjeux de notre territoire en 2039? Tant de questions et bien d'autres que la révision de la charte permettra de poser au cours de ces prochaines années.

La Charte du Parc, feuille de route du Syndicat mixte du PNR, a une durée de vie de 15 ans. La première Charte, validée en 2009, se terminera en 2024. D'ici là, le Parc mène la révision de sa charte pour définir un nouveau projet pour les Pyrénées Ariégeoises pour la période 2024-2039.

Elus, partenaires, habitants, tous mobilisés pour construire le projet de demain!

Vous avez une question? Des propositions? Vous souhaitez participer à la révision de la Charte du PNR?

Contactez-nous sur [charte@parc-pyrenees-ariegeoises.fr](mailto:charte@parc-pyrenees-ariegeoises.fr)



*Les étapes et le périmètre d'étude*



*Le projet de charte*



*Les études préalables*

[charte@parc-pyrenees-ariegeoises.fr](mailto:charte@parc-pyrenees-ariegeoises.fr)



Merci de votre attention

[charte@parc-pyrenees-ariegeoises.fr](mailto:charte@parc-pyrenees-ariegeoises.fr)

# Inventons 2040







# 12 défis des Pyrénées Ariégeoises

*« Un autre monde s'invente ici »*

Le  
changement  
climatique

Le modèle  
économique

L'alimentation

La santé

Le foncier

La mobilité

Les paysages

L'énergie

Le rapport à la  
nature

Le  
transfrontalier

La  
participation

La jeunesse