

Promotion de l'adaptation au changement climatique

Trajectoire d'Adaptation au Changement Climatique des Territoires

Retour sur la phase de Diagnostic

TACCT c'est quoi ?



GO DÉCISION D'ENGAGEMENT DANS UNE POLITIQUE D'ADAPTATION

👁️ IDENTIFICATION DES IMPACTS DU CHANGEMENT CLIMATIQUE

⚙️ STRATÉGIE D'ADAPTATION

▶️ PLAN D'ACTION

▶️

✓

✓

SUIVI-ÉVALUATION

✓

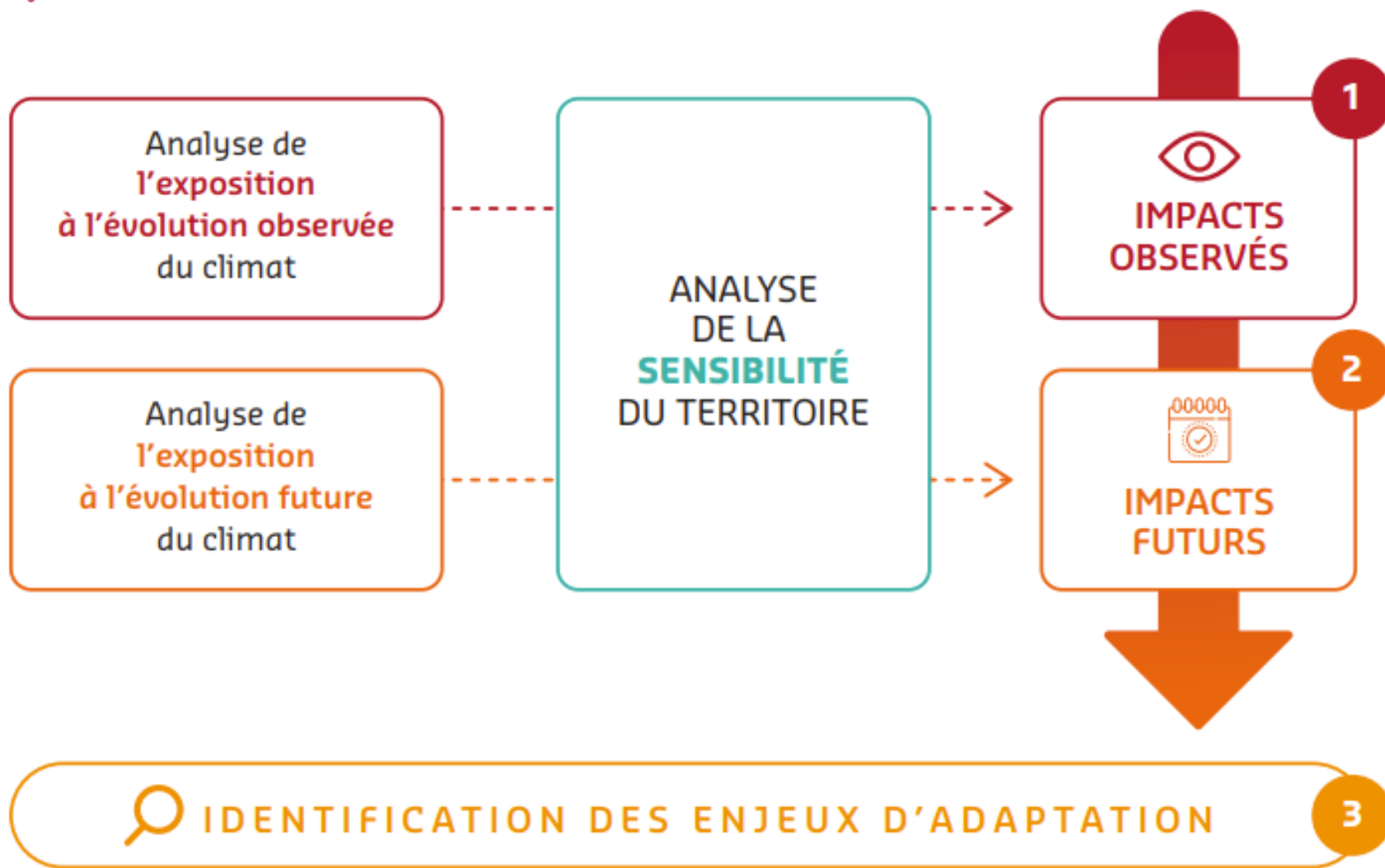
Outils

TACCT
Diagnostiquer les impacts

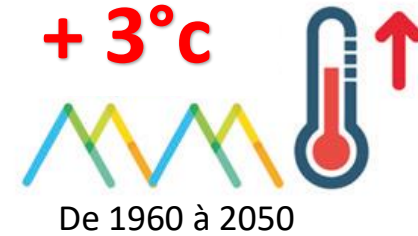
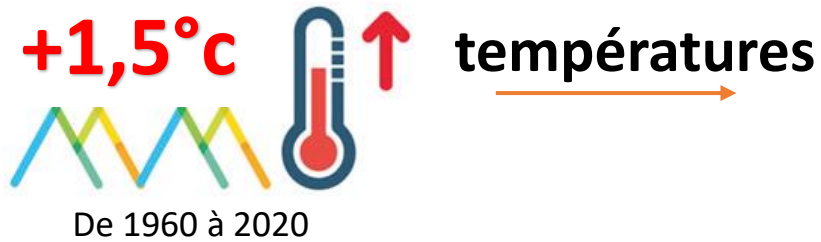
TACCT
Construire des stratégies

TACCT
Evaluer les actions

Démarche du diagnostic TACCT



Evolution des principaux facteurs climatiques :



Précipitations
Augmentation de la
variabilité



Enneigement
Baisse et variabilité
interannuelle



Débit des cours d'eau



Sécheresse



Catastrophe naturelle



Travail réalisé (TACCT) :

- Travail de recherche biblio / compilation d'études et de diagnostics
- **Exposition** travaillée par l'équipe TACCT (chargée de projet + consultante)
- **Sensibilité** travaillée en atelier :
 - Sur 3 thématiques prioritaires (eau, tourisme, risque)
 - Avec personnes ressources de ces secteurs
 - Vote final commun sur les 3 impacts prioritaires pour le territoire parmi les 18 identifiés (**=les 3 sur l'eau**)
- Diagnostic plus approfondi sur ces 3 thèmes : impacts déjà observés, évolution future, effet cascade, facteurs aggravants et améliorants

=> **Consolidation du 1^{er} diagnostic sur le climat du PNR PA réalisé en confinement en 2020-2021**

Participants à l'atelier mai 2022 (TACCT) :

| GROUPE | PARTICIPANTS | |
|-------------------------------------|------------------------------|-----------------------------|
| Ressource en eau/Milieus aquatiques | Yannick Barascud | PNR |
| | Karine Orus Dulac | SAGE – CD09 |
| | Gilles Domenc | Syndicat Rivière Salat Volp |
| | Lou Dumaine | ANA CEN d'Ariège |
| Aménagement /Risques naturels | Sylviane Lavedrine-Goguillot | Elue |
| | Jean-Louis Attane | Elu |
| | Sophie Nussbaum | CD09 |
| | Alexis Mercier | Bureau d'étude Risque |
| | Luce Rameil | PNR |
| Tourisme | Gabriel Dando | CD09 |
| | Cecile Daures | DDT |
| | Agnès Morange | OT Pyrénées Ariégeoises |
| | Sarah Ozolins | Directrice OT Couserans |

Impacts identifiées



Ressource en eau

- Diminution** de la ressource en eau
- Accentuation des **conflits** d'usage/ressource en eau
- Dégradation** de la qualité de l'eau



Tourisme

- Perte de vitesse du tourisme **neige**
- Modification** des pratiques et des saisonnalités
- Dégradation** des ressources support du tourisme



Aménagement et Risque

- Augmentation de l'**instabilité** des terrains
- Augmentation du risque **inondation**
- Augmentation du risque **RGA** (retrait gonflement d'argile)



Agriculture

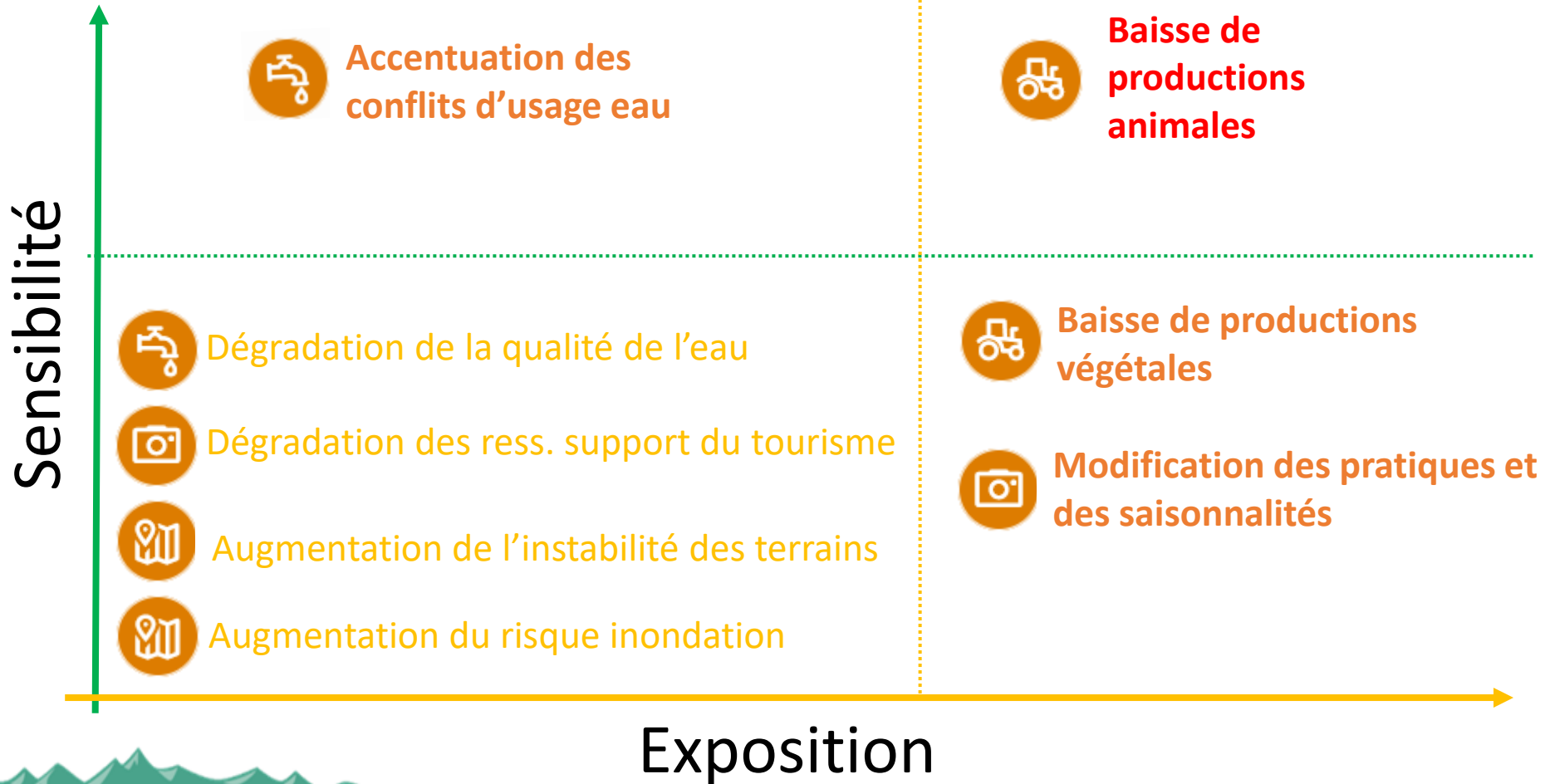
- Baisse des productions **végétales**
- Baisse des productions **animales**



Forêt

- Affaiblissement** des peuplements et dépérissement

Résultats de l'analyse TACCT :



Bilan du diagnostic :

Ressource en eau



Diminution de la ressource en eau



Accentuation des conflits d'usage eau



Dégradation de la qualité de l'eau

Agriculture



Baisse de productions animales



Baisse de productions végétales

Tourisme



Modification des pratiques et des saisonnalités



Dégradation des ress. support du tourisme

Forêt



Affaiblissement des peuplements et dépérissement

Risque

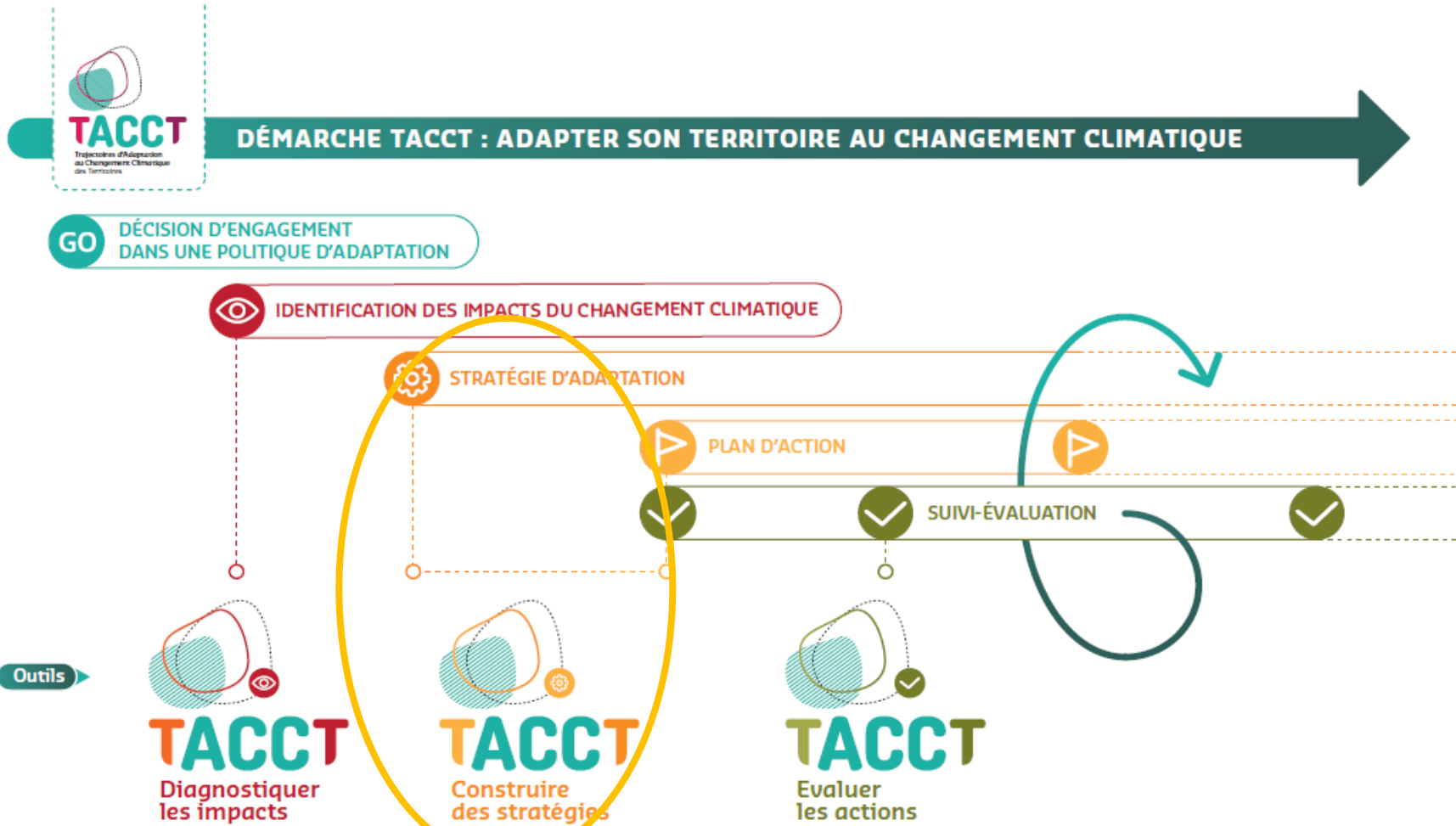


Augmentation de l'instabilité des terrains



Augmentation du risque inondation

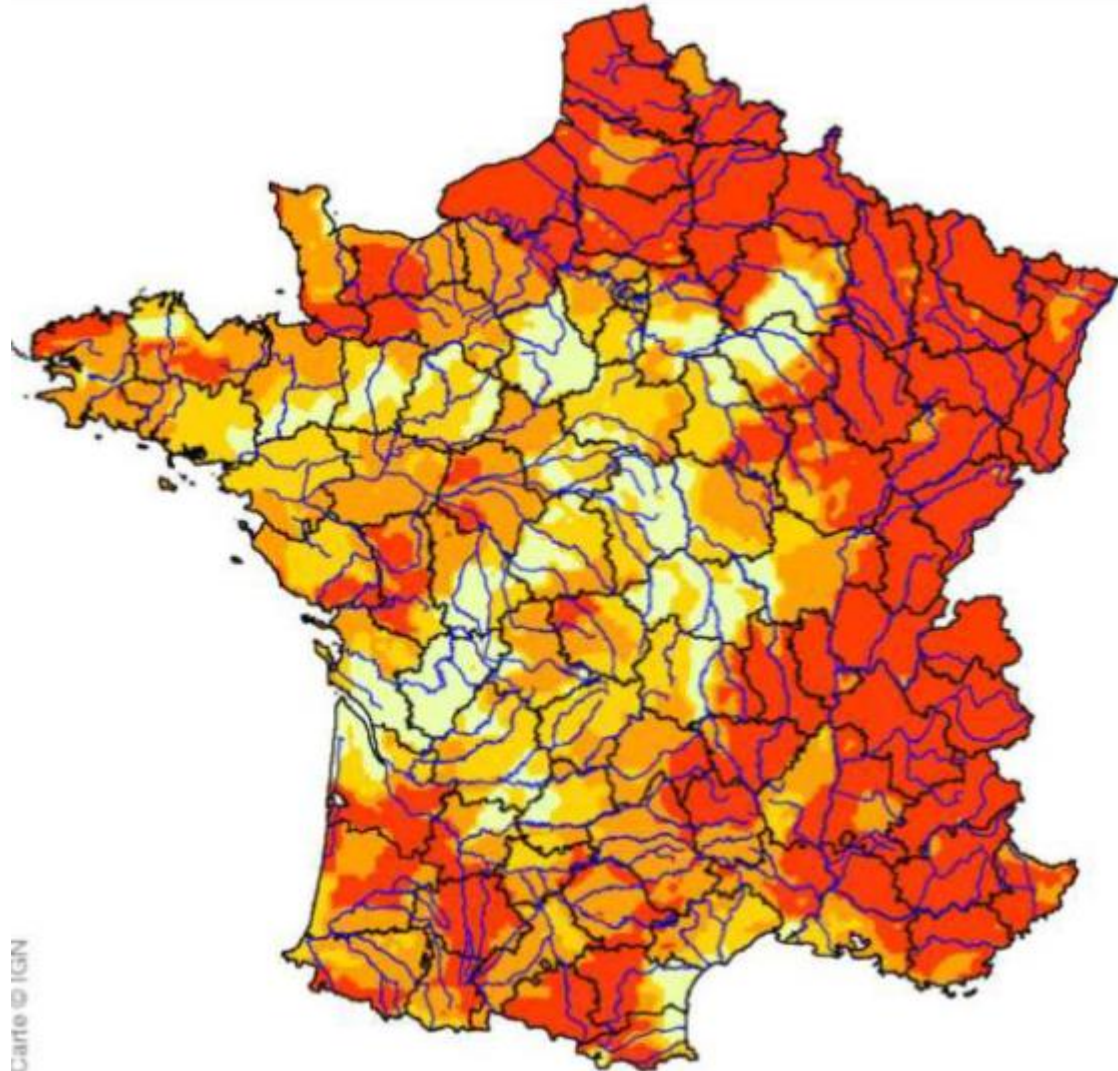
Suite de TACCT



On passe maintenant au complément de la stratégie d'adaptation

Bonus : l'été 2022 Record !... future norme d'ici 10 à 20 ans

- 2^{ème} été le + chaud derrière 2003 (3 vagues de chaleur intense et remarquable)
- Record de précocité + vague de chaleur de 14 J
- Record de « longévité » 33 J contre 22 J en 2003



Merci !

