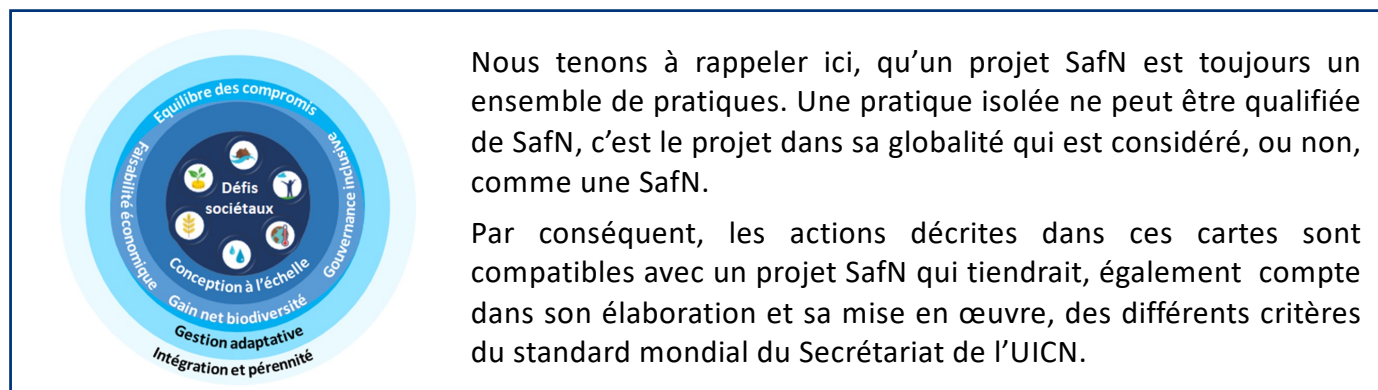
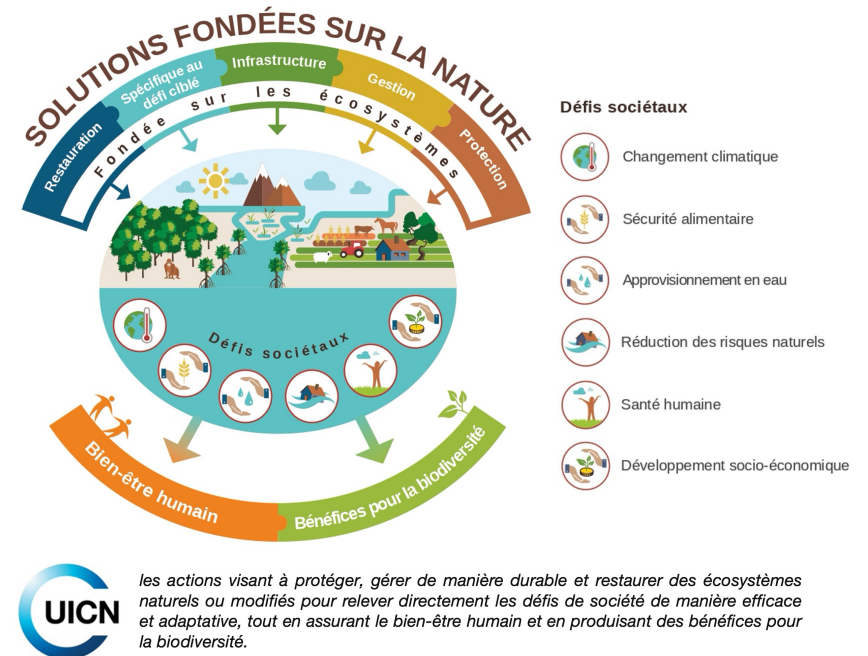


Cartes mentales

Ces cartes ont été établies dans le cadre du groupe de travail thématique milieu rural-forêt du projet Life Intégré ARTISAN sur les solutions d'adaptation fondées sur la Nature. Ce travail s'appuie sur les travaux préliminaires effectués par le Cerema dans le cadre de ce même projet.

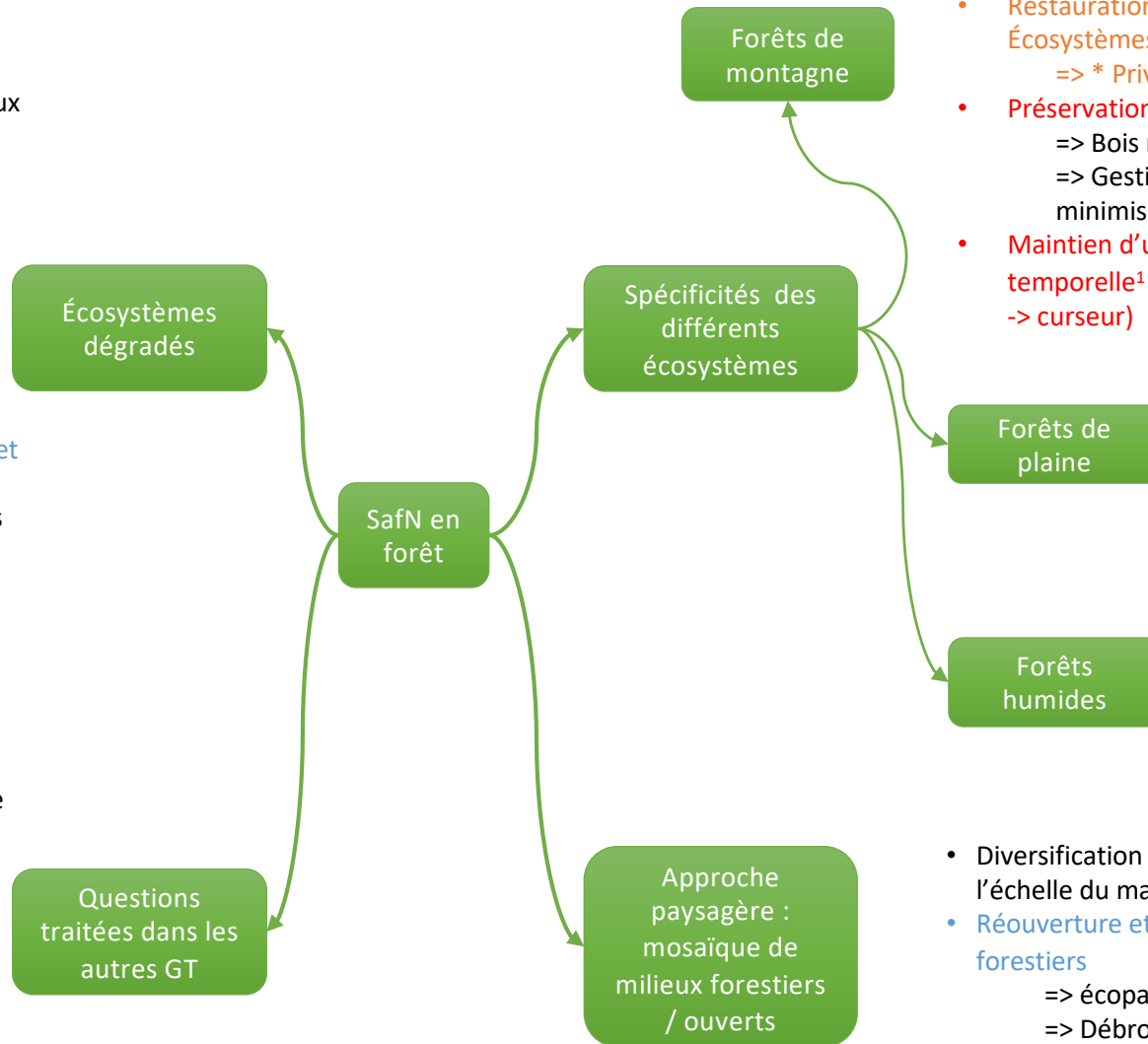
Ces deux cartes ont pour objectifs de proposer une liste de d'actions qui peuvent être mises en place dans le cadre des Solutions d'adaptation fondées sur la Nature (SafN).

Les deux cartes reprennent les mêmes actions. Néanmoins, l'une a été élaborée avec une entrée par écosystèmes (ou paysage), à destination du grand public, des élus etc. La deuxième, avec une entrée plus technique, par types d'actions est, quant à elle, plutôt à destination des professionnels de la filière forêt-bois et des gestionnaires forestiers.



Exemples de grands types de SafN – Approche écosystèmes / paysage

- Diversification des essences
=> Protéger la diversité existante
=> Choix des essences adaptés aux conditions pédoclimatiques actuelles et futures
 - Utilisation d'essences locales ou adaptées (écosystème dépendant*)
 - Diversité génétique des peuplements
 - Diversification de structures/d'âge : futaie irrégulière/futaie jardinée
 - Création d'îlots de vieillissement / senescence (échelle parcellaire)
 - Préservation des trames de vieux bois et des vieilles forêts (grande échelle)
=> Préserver gros bois, vieux bois et bois mort
 - Privilégier la régénération naturelle
-
- Protection et restauration des zones humides et cours d'eau forestiers (reméandrage, recharge granulo, génie végétal, etc.)
=> dans GT eau
 - Agroforesterie
=> Dans GT agriculture
 - Forêt littorale, mangrove et autres opérations sur les dunes (plantation d'oyats, débris, etc.)
=> Dans GT littoral & GT OM
 - Préservation, gestion durable et restauration des forêts urbaines et péri-urbaines
=> Dans GT urbain

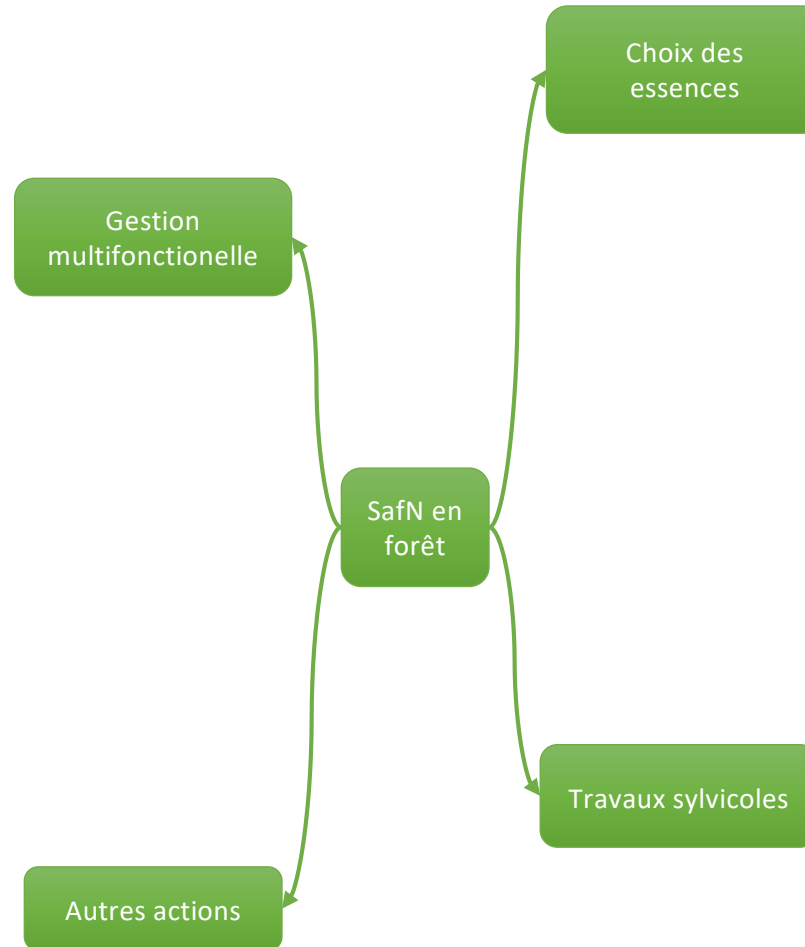


- Maintien du bois mort au sol et sur pieds (petite échelle)
 - Gestion des densités
 - Restauration des versants dégradés (cf Écosystèmes dégradés)
=> * Privilégier essences adaptées
 - Préservation des sols
=> Bois mort au sol / maintien rémanent
=> Gestion adaptée et adaptative (pour minimiser la mécanisation)
 - Maintien d'un couvert continu spatiale et temporelle¹ (concurrence avec la gestion des feux -> curseur)
-
- Restauration des versants dégradés (cf Écosystèmes dégradés)
=> * Privilégier essences locales
-
- Mise sous protection
 - Bouchage de drains
 - Réouverture de milieux ouverts (cf Approche paysagère)
-
- Diversification des modes de gestion durable à l'échelle du massif
 - Réouverture et maintien de milieux ouverts intra-forestiers
=> écopastoralisme
=> Débroussaillage manuel
=> Brûlage pastoral
=> Agriculture interstitielle durable
 - Gestion durable des milieux fermés
=> libre évolution
=> trame de vieux bois

Des précautions sont à prendre pour que ces actions soient qualifiées de SafN
Ces actions peuvent rentrer en concurrence avec d'autres défis/objectifs et doivent être abordées avec prudence

Exemples de grands types de SafN – filière économique bois

- Restauration des terrains de montagnes (RTM)
 - Sylvopastoralisme (diminution du risque incendie)
 - Préservation des trames de vieux bois / protection des vieilles forêts (grandes échelles)
 - Création d'îlots de vieillissement / de sénescences (échelle parcellaire)
 - Maintien du bois mort au sol et sur pieds (petite échelle)
 - Maintien de milieux ouverts / Réouverture de milieux pour favoriser la biodiversité
 - Maintien de forêts en libre évolution
 - Protection des forêts humides, paratourbeuses, alluviales et ripisylves
 - Équilibre sylvo-cynégétique
-
- Protection et restauration des zones humides forestières
 - Protection et restauration des cours d'eau forestiers (reméandrage, recharge granulo, génie végétal, etc.)
 - Protection et restauration des forêts littorales : mangroves, forêts dunaires et autres (plantation d'oyats, rémanents au sol etc.)
 - Préservation, gestion durable et restauration des forêts urbaines et péri-urbaines
 - Agroforesterie



- Choix d'essences adaptées au contexte pédo-climatique actuel et futur (Utilisation d'essences locales ou adaptées => écosystème dépendant)
 - Diversification des essences (diversité interspécifique) : limiter les peuplements monospécifiques
 - Diversification génétique (diversité intraspécifique)
-
- Protection et restauration des zones humides et cours d'eau forestiers (reméandrage, recharge granulo, génie végétal, etc.)
 - => Travaux sylvicoles réalisés à l'aide de moyens légers et adaptés (mécanisation raisonnée), sur les bonnes périodes, pour éviter les tassements des sols (débardages par câbles, aériens, par traction animale)
 - => Maintien du bois mort et des rémanents au sol
 - => Travaux sylvicoles par cloisonnements pérennes et parallèles aux pentes
 - Lors des coupes, préservation des essences/arbres qui ne sont pas destinés à être exploités (ex : arbres de sous étage, arbres isolés, lisière etc.)
 - Régénération naturelle privilégiée
 - Diminution des densités de peuplements, afin de limiter la concurrence (disponibilité en eau)
 - Maintien d'un couvert continu dans le temps
 - => travail par peuplements irréguliers et énéquiens lorsque c'est adapté
 - Maintien d'un couvert continu dans l'espace
 - => Limitation des coupes rases / limitation de la surface des parcelles sujettes à des coupes rases
 - => Travail par prélèvements ponctuels (futaie jardinées, gestion par parquet, bouquet et trouée)
 - => Maintien d'un couvert forestier continu pour parquet une ambiance forestière
 - => Maintien du sous-étage forestier (strate arbustive : arbres-arbustes isolés, taillis, etc.)

Des précautions sont à prendre pour que ces actions soient qualifiées de SafN