



Parc naturel régional des Pyrénées Ariégeoises  
Plan de parc  
Décembre 2025

### FOND DE PLAN

Limite administrative

- Frontière internationale
- Limite de département, zone d'activités
- Limite de commune

Réseau routier

- Route principale
- Route secondaire
- Route locale
- Autoroute ou voie rapide
- Réseau hydrographique
- Réseau linéaire
- Réseau surfacique (étang et lac)

Terre agricole

- Milieu ouvert (fonds, pâturage, zone à vocation pastorale, ...)
- Milieu fermé (forêt)
- Roche nue (craie, sommet)
- Sommet / Pic
- Refuge gardé
- Périmètre de classement potentiel

### AMBITION 1 : LE CAPITAL HUMAIN, CLE DE VOUTE DU TERRITOIRE

Orientation 1.1 : Mettre la connaissance au cœur des réflexions et des actions collectives

- Territoire d'attention d'accrément prioritaire de la connaissance
- Observatoire photographique du paysage

Orientation 1.3 : Conforter l'attractivité des Pyrénées Ariégeoises

- \*Porte d'entrée à qualifier
- Zone d'influence des principales villes et villages
- Station thermique générique de bonne santé à valoriser
- Site touristique et patrimonial payant à valoriser
- Grand itinéraire pédestre à valoriser
- Itinéraire transfrontalier à valoriser

### AMBITION 2 : LES PYRÉNÉES ARIÉGEOISES AU CŒUR DES ENJEUX DU XXI<sup>e</sup> SIÈCLE

Orientation 2.1 : Répondre au défi du changement climatique

- Zone à risques naturels :
  - Zone inondable
  - Mouvement de terrain
  - Retrait et gonflement des argiles
- Station de montagne en transition
- Ligne de température moyenne annuelle de 10° C pour la période (1976-2005)
- Projection de la ligne de température moyenne annuelle de 10° C pour la période (2041-2070)
- Zone de production d'énergie hydroélectrique à renforcer, maintenir ou restaurer
- Commune à accompagner dans la sobriété énergétique
- Commune à accompagner dans la définition des zones d'accélération des énergies renouvelables
- Axe à favoriser ou à développer pour les mobilités actives et/ou durables
- Pôle d'échanges multimodal à développer
- Voie ferrée à maintenir et développer

### AMBITION 3 : UN TERRITOIRE RESPONSABLE DE SES RESSOURCES

Orientation 3.1 : Confirmer les paysages comme atout principal des Pyrénées Ariégeoises

- Paysage remarquable et emblématique à préserver :
- Site classé ou inscrit
- Site à reconnaître ou à valoriser

Structure et composante paysagères caractéristiques

- Ligne de force à préserver
- Point de vue remarquable à préserver et à valoriser
- Route « paysage » à valoriser
- Col accessible à valoriser
- Zone d'attention prioritaire : l'affichage et la publicité à maîtriser
- Secteur à bois d'ardoise ou de lauze à restaurer, maintenir et/ou valoriser
- Centralité à conforter

Orientation 3.2 : Stopper l'érosion de la biodiversité

- Cours d'eau à très haute valeur patrimoniale à conserver

Orientation 3.3 : Garantir une ressource en eau de qualité tout en maîtrisant ses usages et sa gestion

- Retenu d'eau stratégique nécessitant la prise en compte des différents usages
- Retenu d'eau stratégique à maintenir
- Frange urbaine à requalifier
- Zone d'extension urbaine à maîtriser
- Espace prioritaire de reconquête agricole ou pastorale
- Site prioritaire de gestion de la fréquentation
- Site de découverte et d'accueil à valoriser
- Circulation des véhicules à moteurs de lauze

Orientation 3.4 : Garantir un usage économique et équilibré de l'espace

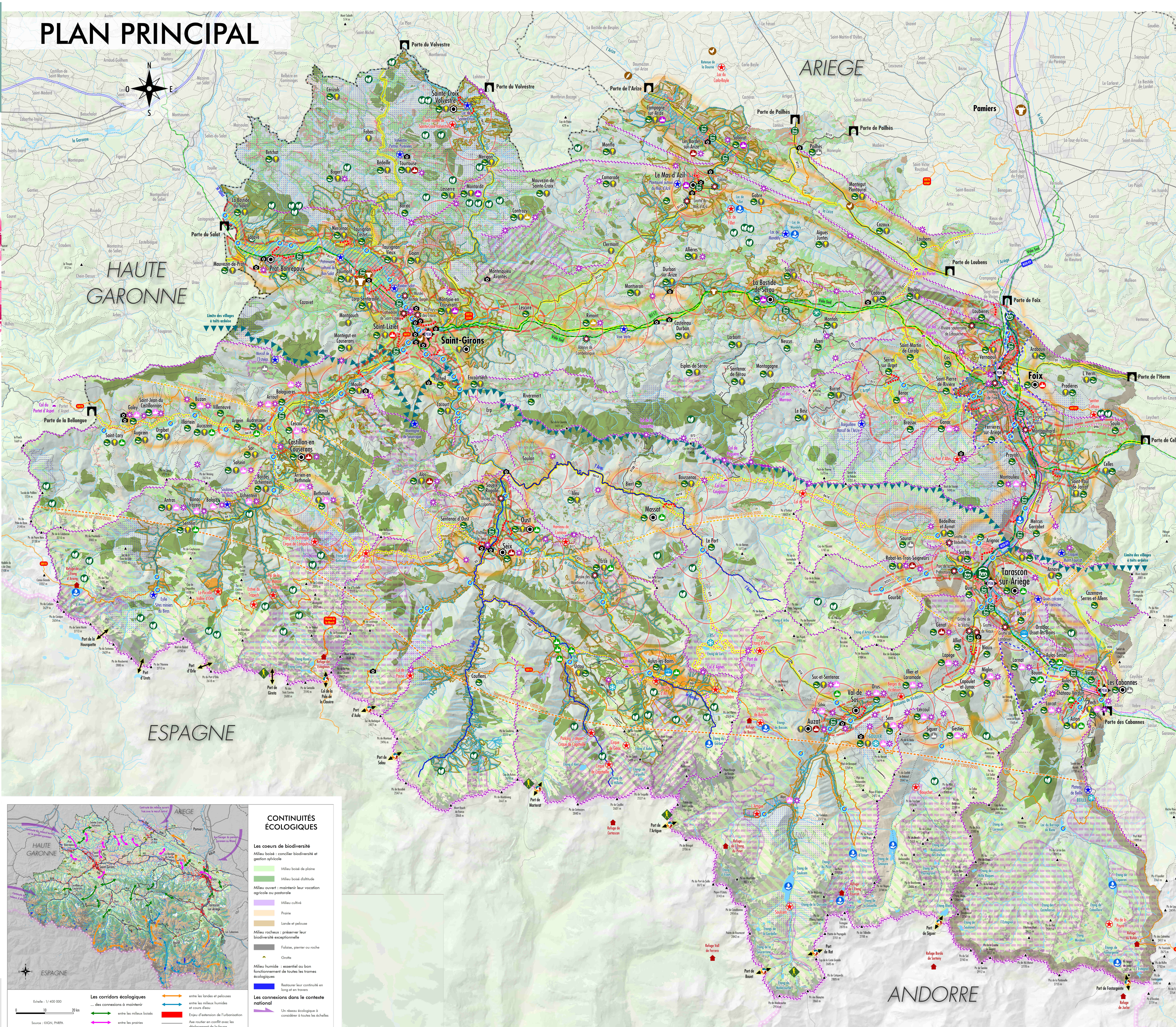
- Coupeure d'urbanisation à maintenir
- Site de découverte et d'accueil à valoriser
- Cour de biodiversité forestière à préserver
- Forêt ancienne et mature à préserver

Orientation 3.5 : Organiser la production de valeur ajoutée dans une approche multifonctionnelle de la forêt

- Cour de biodiversité forestière à préserver
- Forêt ancienne et mature à préserver

Echelle : 1 / 75 000

Source : PHRA, IGN 2022, Corine Land Cover 2018



### CONTINUITÉS ÉCOLOGIQUES

Les cœurs de biodiversité

- Milieu boisé : concilier biodiversité et gestion agricole
- Milieu boisé de plaine
- Milieu boisé d'altitude
- Milieu ouvert : maintenir leur vocation agricole ou pastorale
- Milieu rural
- Prairie
- Lande et pelouse
- Milieu rocheux : préserver leur biodiversité exceptionnelle
- Chertre
- Milieu humide : essentiel ou bon fonctionnement de toutes les trames écologiques

Les connexions dans le contexte national

- Restaurer leur continuité en lien et en réseau
- Un réseau écologique à compléter à toutes les échelles

Les corridors écologiques

- ... des connexions à maintenir
- entre les milieux boisés
- entre les prairies
- entre les landes et pelouses
- entre les milieux humides et rochers
- Espace d'entretien de l'urbanisation
- Axe cofinancé en lien avec le déplacement de la louve

Echelle : 1 / 400 000

Source : IGN, PHRA

### STATUTS PARTICULIERS - SNAP -

(Stratégie Nationale des Aires Protégées) - novembre 2023

Statut

- Aire Préfectorale de Protection de Biotope (APPB)
- Citoyenneté Nature
- Environnementale (ORE)
- Site de Conservatoire d'Espèces Naturelles (locus ou en gestion)
- Projet de Réserve Naturelle Nationale Souveraine
- Site de Conservatoire d'Espèces Naturelles
- Site Naturel 2000 - ZSC
- Préserve d'attention site Naturel 2000 en projet

11 Sites potentiels SNAP Chartre 2025-2040

- Obligatoire Réserve Environnementale
- Reserve biologique
- Quatre Rives de Colomère et du Soudou
- Site de réserve
- Environnementale
- Cours d'eau du Houc-Couverts
- Espace de paysage et haute altitude des collines de l'Auz, de l'Arce et du Clusart
- Quatre Rives de Colomère et du Soudou
- Site de Conservatoire d'Espèces Naturelles
- Citoyenneté
- Projet de Réserve de Biosphère

Echelle : 1 / 400 000

Source : IGN, PHRA

### UNITÉS PAYSAGÈRES

Unité paysagère

- Basin vallée du Salat
- Basin de Foix
- Basin de Tarascon
- Corridor Pie-Pyrénées
- Hautes-vallées du Salat
- Hautes-vallées piémontaises
- Planaudal
- Territoire ardoisier
- Vallée de l'Arce
- Vallée du Lac et offshoots
- Vallée ardoisienne

Echelle : 1 / 400 000

Source : IGN, PHRA

### FAUNE PATRIMONIALE

Faune

- Présence de dérivés des Pyrénées
- Principaux sites sensibles espèces patrimoniales barbes, vautour péronnien, cigogne royale
- Biodiversité des lacs de montagne (Grand Tarin, Chamois de montagne, ...)
- Présence de bosquets
- Réintroduction du bouquetin
- Popelin
- Excursion de papillons blancs
- Labrad d'Auzilles
- Labrad du val d'Arce
- Labrad occale

Echelle : 1 / 400 000

Source : IGN, SHF PHRA

### SITES OU MONUMENTS PATRIMONIAUX D'ATTENTION PRIORITAIRE

Site ou monument d'intérêt

- Patrimoine industriel, mine et métallurgique
- Patrimoine lié à Foix
- Patrimoine médiéval, historique ou religieux
- Changement en pierre sèche
- Patrimoine celtique

Echelle : 1 / 400 000

Source : IGN, PHRA, Claude Dubois